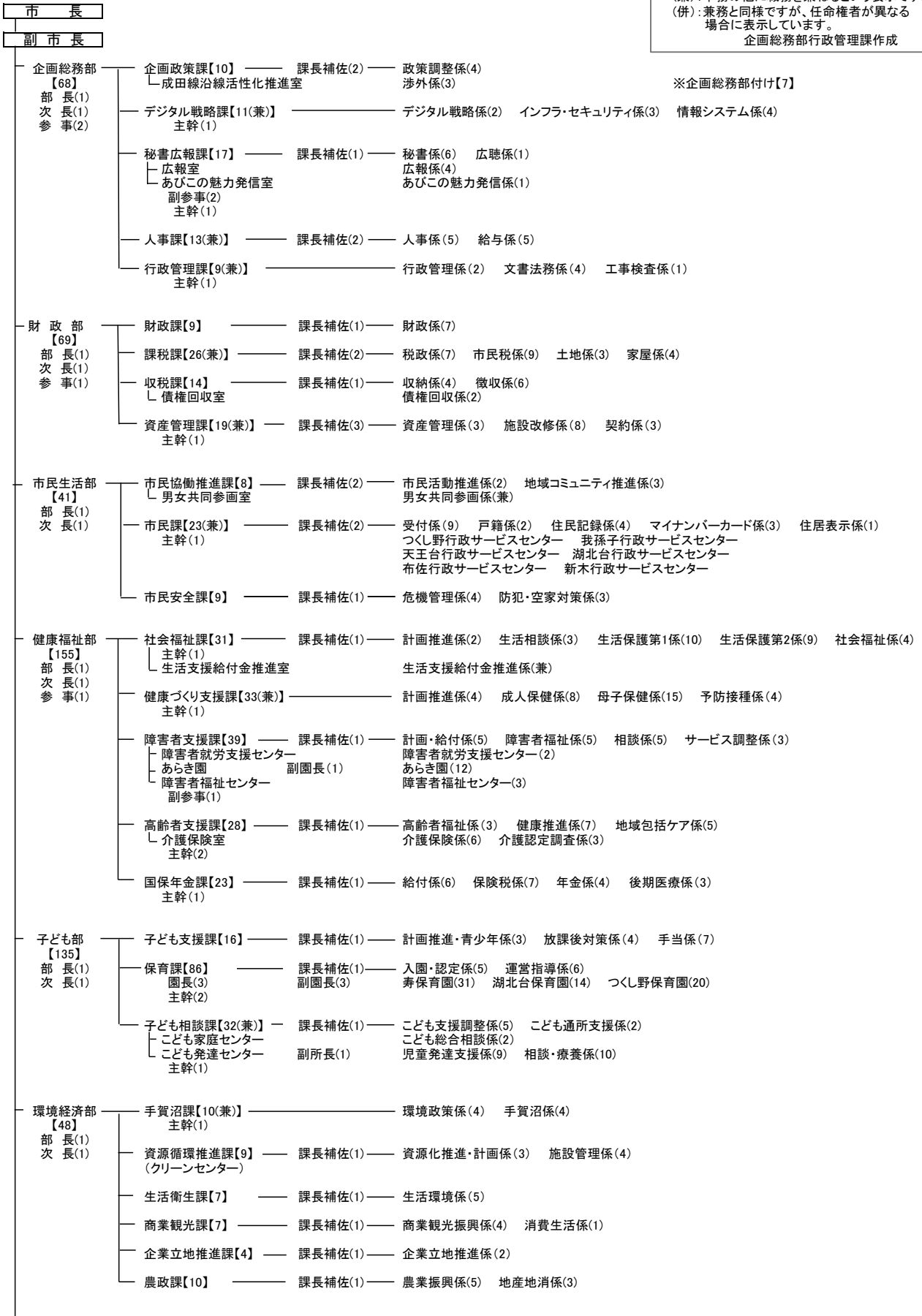
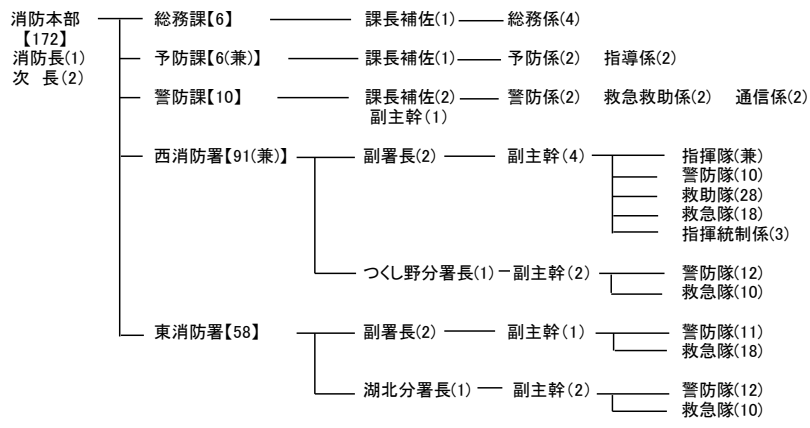


# 【 行政組織図 】

(令和8年4月1日現在 職員数923人)  
 【 】・( )内の数字は配置人数です。  
 (兼):本務の他に職務を兼ねるという表示です。  
 (併):兼務と同様ですが、任命権者が異なる場合に表示しています。  
 企画総務部行政管理課作成





議事事務局【7】  
局長(1) — 次長(1) 一次長補佐(1) — 庶務係(1) 議事調査係(3)

選挙管理委員会事務局【2】  
局長(併) — 次長(併) 一次長補佐(1) — 選挙係(1)

監査委員事務局【4】  
局長(1) — 次長(1) 一次長補佐(1) — 監査係(1)

農業委員会事務局【4】  
局長(併) — 次長(1) — 農地係(3)

