



全市を地域ごとにはエ・蚊の駆除

は、蚊の駆除を行な... 生活環境を良くすること... 健康的な日常生活の源... あり、生活改善向上の基礎... となるものです。市は、次... のとおり全市あけて清掃運... 動を行ない、は、蚊の効... 果的な駆除と清掃をするこ... とになりました。



害虫の駆除をおこなう作業員

消毒日程表

Table with columns for Date, Day, Area, and Disinfection Method. It lists various districts and their scheduled disinfection dates from May 17 to May 31.

商工ローン融資について

商工ローンは、事業資金融資... 万円で、期間は六か... 月以上三十六か月以内... 但し金額は十万元以上... 十万円単位、期間は六か... 月単位とする。

▼貸付条件 市内で引き続... き一年以上同一事業を営... む方で、我孫子市商工会... 員に加入している者また... は、加入する事

▼貸付金額・返済期間 運... 転資金は百万円以内、... 期間は六か月以上十二か... 月以内。設備資金は二百... 万円、二十四か月返済... とする。

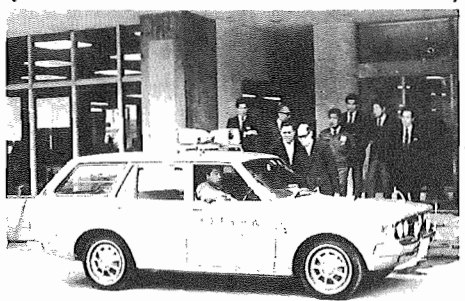
▼返済方法 月賦・半年賦... ・年賦とする。▼貸付利率 運転資金は、... 年六・五%以内、設備資... 金は、年七・一%以内

▼保証人 市内に一年以上... 引続き居住し、独立した... 生計を営み保証能力のあ... る者を一名

▼貸付限度額 運転資金は百... 五十万円、十二か月返... 済とする。設備資金は百... 五十万円、三十六か月返... 済とする。

市民サービスカーが発売

四月一日に発足いたしま... した市民サービス課は、市... 民のみならず日常生活の... なかで困り、事、あるい... は市に開いた事などを窓... 口として、連絡あつた苦情... の緊急処理にとめており... ます。



自然と調和のとれた都市づくり

公園・遊歩道を整備

下水道の拡充

根戸五号線ほか七十六路線を舗装 一億一〇〇〇万円

根戸一ノ手沼沼線用地買収 五〇〇〇万円

根戸一ノ手沼沼線下水道事業は、管路埋設工事を計画どおり進めており、本年度中には手沼沼線未処理場から開発戸新田まで管路が完成する予定である。

道路舗装は市街地と周辺地域を結ぶ幹線道路を中心に、舗装率五十％をめざして延長二万メートル、面積にして約五万六千平方メートルを実施いたします。

また、近隣都市との接続から経済発展にも大きな役割をもっています。

また、近隣都市との接続から経済発展にも大きな役割をもっています。

久寺家排水整備ほか十件 六八六万円

また、近隣都市との接続から経済発展にも大きな役割をもっています。

また、近隣都市との接続から経済発展にも大きな役割をもっています。

道路改良は住宅地内の主要道路である生活道路を重点に補修改良いたします。

また、近隣都市との接続から経済発展にも大きな役割をもっています。

また、近隣都市との接続から経済発展にも大きな役割をもっています。

また、日常生活から排出される汚水処理のために、排水路を整備いたします。

また、近隣都市との接続から経済発展にも大きな役割をもっています。

また、近隣都市との接続から経済発展にも大きな役割をもっています。

東我孫子一築崎線舗装工 一〇〇〇万円

また、近隣都市との接続から経済発展にも大きな役割をもっています。

また、近隣都市との接続から経済発展にも大きな役割をもっています。

また、近隣都市との接続から経済発展にも大きな役割をもっています。

また、近隣都市との接続から経済発展にも大きな役割をもっています。

また、近隣都市との接続から経済発展にも大きな役割をもっています。

また、近隣都市との接続から経済発展にも大きな役割をもっています。

また、近隣都市との接続から経済発展にも大きな役割をもっています。

また、近隣都市との接続から経済発展にも大きな役割をもっています。

また、近隣都市との接続から経済発展にも大きな役割をもっています。

また、近隣都市との接続から経済発展にも大きな役割をもっています。

また、近隣都市との接続から経済発展にも大きな役割をもっています。

また、近隣都市との接続から経済発展にも大きな役割をもっています。

また、近隣都市との接続から経済発展にも大きな役割をもっています。

また、近隣都市との接続から経済発展にも大きな役割をもっています。

また、近隣都市との接続から経済発展にも大きな役割をもっています。

また、近隣都市との接続から経済発展にも大きな役割をもっています。

また、近隣都市との接続から経済発展にも大きな役割をもっています。

また、近隣都市との接続から経済発展にも大きな役割をもっています。

また、近隣都市との接続から経済発展にも大きな役割をもっています。

また、近隣都市との接続から経済発展にも大きな役割をもっています。

また、近隣都市との接続から経済発展にも大きな役割をもっています。

また、近隣都市との接続から経済発展にも大きな役割をもっています。

また、近隣都市との接続から経済発展にも大きな役割をもっています。

また、近隣都市との接続から経済発展にも大きな役割をもっています。

また、近隣都市との接続から経済発展にも大きな役割をもっています。

また、近隣都市との接続から経済発展にも大きな役割をもっています。

また、近隣都市との接続から経済発展にも大きな役割をもっています。

また、近隣都市との接続から経済発展にも大きな役割をもっています。

また、近隣都市との接続から経済発展にも大きな役割をもっています。

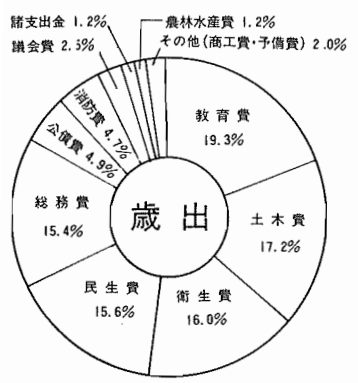
また、近隣都市との接続から経済発展にも大きな役割をもっています。

また、近隣都市との接続から経済発展にも大きな役割をもっています。

また、近隣都市との接続から経済発展にも大きな役割をもっています。

のおもな事業

30億2,457万円



都市下水道は降雨による浸水の防止、一般家庭排水の汚水を解消するため天王台排水路を改修いたします。手沼沼流域下水道事業費

市民の生活と幸福を守る

恵まれない人々に暖かい援助を

身体障害者家庭奉仕員 九六万円、身体障害者の方に明るく元気に日々を過ごしていただくため、家庭奉仕員を設けました。ベテスタホーム 二二九万円、心身障害児をかかえる家庭の生活安定と福祉の増進をはかるため福祉手当を一

特別会計

成田線電化もまじかに、本年度は市内三カ所に井戸を掘るほか、布佐地区および土谷津地区に導水管をひき、火災に備えて市内二十六カ所に消火栓を設置します。北千葉広域水道企業団 五〇一〇万円、北千葉広域水道供給事業は、県北五市一町と県によ

特別会計

成田線電化もまじかに、本年度は市内三カ所に井戸を掘るほか、布佐地区および土谷津地区に導水管をひき、火災に備えて市内二十六カ所に消火栓を設置します。北千葉広域水道企業団 五〇一〇万円、北千葉広域水道供給事業は、県北五市一町と県によ

特別会計

成田線電化もまじかに、本年度は市内三カ所に井戸を掘るほか、布佐地区および土谷津地区に導水管をひき、火災に備えて市内二十六カ所に消火栓を設置します。北千葉広域水道企業団 五〇一〇万円、北千葉広域水道供給事業は、県北五市一町と県によ

特別会計

成田線電化もまじかに、本年度は市内三カ所に井戸を掘るほか、布佐地区および土谷津地区に導水管をひき、火災に備えて市内二十六カ所に消火栓を設置します。北千葉広域水道企業団 五〇一〇万円、北千葉広域水道供給事業は、県北五市一町と県によ

特別会計

成田線電化もまじかに、本年度は市内三カ所に井戸を掘るほか、布佐地区および土谷津地区に導水管をひき、火災に備えて市内二十六カ所に消火栓を設置します。北千葉広域水道企業団 五〇一〇万円、北千葉広域水道供給事業は、県北五市一町と県によ

交通指導員を設ける、市内に三十名の交通指導員を配置し、交通事故を未然に防止するほか、児童を主体に安全指導を普及させます。根戸一〇一七号歩道整備 六五〇〇万円、我孫子駅北口側道歩道整備 九〇〇万円

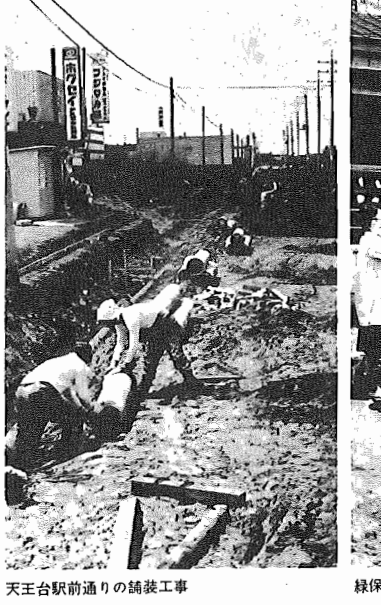
生活保護扶助費 八二一五万円、母子福祉には、未亡人への補助金をはじめ、児童相談室相談員の報酬、あるいはベテスタホーム収容費を補助して、母子福祉の推進をはかっています。

生活保護扶助費 八二一五万円、母子福祉には、未亡人への補助金をはじめ、児童相談室相談員の報酬、あるいはベテスタホーム収容費を補助して、母子福祉の推進をはかっています。

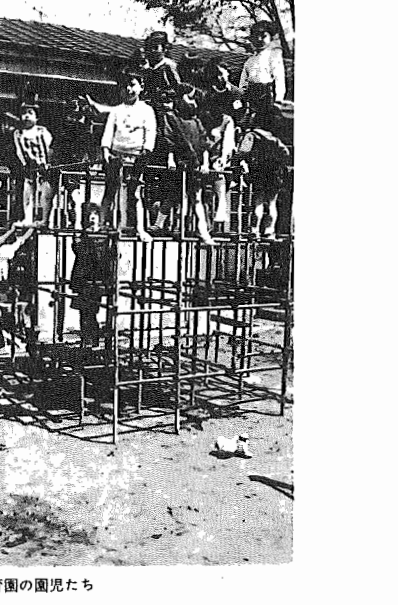
生活保護扶助費 八二一五万円、母子福祉には、未亡人への補助金をはじめ、児童相談室相談員の報酬、あるいはベテスタホーム収容費を補助して、母子福祉の推進をはかっています。

生活保護扶助費 八二一五万円、母子福祉には、未亡人への補助金をはじめ、児童相談室相談員の報酬、あるいはベテスタホーム収容費を補助して、母子福祉の推進をはかっています。

生活保護扶助費 八二一五万円、母子福祉には、未亡人への補助金をはじめ、児童相談室相談員の報酬、あるいはベテスタホーム収容費を補助して、母子福祉の推進をはかっています。



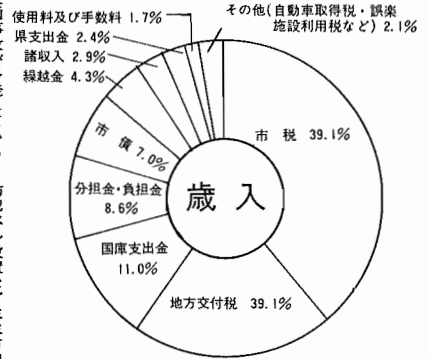
天王台駅前通りの舗装工事



緑保育園の園児たち

これが48年度

一般会計



交通事故が多発している
 昨今、不幸にして遭遇され
 た方の救済のために交通災
 害保障金を措置しました。
 街路灯新設 八一万円

防犯ベル設置など三三万円
 市民のみならず安心し
 て住める明るく住みよい町
 づくりのため防犯対策を講
 じました。

消防施設の強化

市は地方自治法の規定に
 より、年一回財政事情の公
 表をいたしております。
 今回は三月の第一回定期例
 市議会で可決され、昭和
 四十八年度予算のうち、主
 な事業の概要について告知
 させていただきます。

保健衛生 四五〇八万円
 保健衛生は、育児相談や
 三歳児検診などを定期的に
 実施し、幼児の健康保持に
 つとめており、また、血圧
 精密検査・結核予防・ガン
 検診などの成人病にに対し
 も、各種の子防対策を講じ
 ます。

国民健康保険事業 三億六四〇四万円
 十歳以上の高令者療養費を
 無料としているのをはじめ
 助産費一万円・葬祭費五千
 円・育児手当に三千円を支
 給するために、それぞれ措
 置いたしました。

児童措置委託料 二八〇万円
 湖北保育園の児童百五十
 名と布佐宝保育園の児童八
 十名に対し、その措置委託
 料を予算計上しました。
市児童手当 七三万円
 児童が心身とすこやかに
 成長することを願い、一
 月千五百円の児童手当を支
 給いたします。

**小・中学校プレハブ校舎建
 設費 二九二五万円**
 プレハブ校舎の建設につ
 いては、小学校の三校(第
 一小・第三小・布佐小)と
 中学校の二校(湖北台中・
 我孫子中)を予定していま
 す。
**我孫子中管理棟増築工事
 二〇〇万円**
 我孫子中の管理棟がせま
 くなり、増築いたしました。

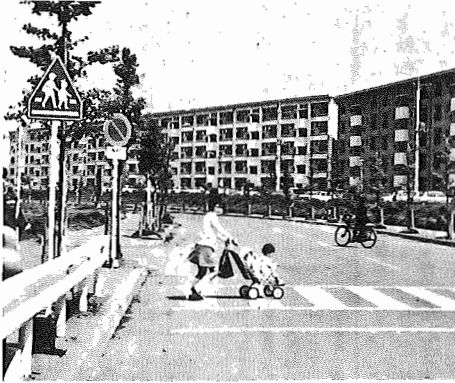
誕生の木・ラベル付 五九万円
 誕生を記念するとともに
 すこやかな成長を願い、本
 年も誕生の木を贈呈いたし
 ます。
**市長への手紙ボックス設置
 八万円**
 みなさんの意見を反映さ
 せてみるべく、市長への手
 紙のコーナーを設置し、市
 長の四会場で実施してあり
 ます。

市民意識を高める
 本年度より、毎月一日号
 は四頁で十六日号は二頁で
 発行いたします。
広報活動といたしまして
 は、毎月二十五日を基準日
 として行政・人権相談を市
 内の四会場で実施してあり
 ます。

**市民編さん委員会報酬
 四四万円**
 郷土の歴史をよりよい形
 で後世に残すため、市民編
 さん委員会が発足いたしま
 した。
 また、貴重な文化財を保
 護していくために文化財審
 議委員会も設置してありま
 す。
公民館費 七五八万円
 我孫子中央公民館では、
 各種講座を実施しておりま
 す。市民のみならず、こ
 いのちの場としても図書室
 など大いに利用していただ
 きたいものです。



元気に遊ぶ子どもたち



横断歩道をわたる親子



家庭のゴミを集める清掃車

未来をにう子どもを育てる

義務教育の充実をはかる

二小・湖北台中にプールを建設

緑保育園改築工事 六六七二万円
 児童福祉の観点から木造
 建築の緑保育園が老朽化し
 たため、全面改築いたしま
 す。規模は鉄筋二階建七五五
 平方メートルで児童を百五
 十名収容できます。
プレハブ保育室設置 四〇〇万円
 私立保育園の児童の増加
 のため、布佐宝保育園と湖
 北保育園にそれぞれ九十平
 方メートルのプレハブ保育
 室を設置します。
**小・中学校プレハブ校舎建
 設費 二九二五万円**
 プレハブ校舎の建設につ
 いては、小学校の三校(第
 一小・第三小・布佐小)と
 中学校の二校(湖北台中・
 我孫子中)を予定していま
 す。
**我孫子中管理棟増築工事
 二〇〇万円**
 我孫子中の管理棟がせま
 くなり、増築いたしました。

郷土の歴史を大切に 文化財の保護を

市民意識を高める

誕生の木・ラベル付 五九万円
 誕生を記念するとともに
 すこやかな成長を願い、本
 年も誕生の木を贈呈いたし
 ます。
**市長への手紙ボックス設置
 八万円**
 みなさんの意見を反映さ
 せてみるべく、市長への手
 紙のコーナーを設置し、市
 長の四会場で実施してあり
 ます。
広報活動といたしまして
 は、毎月二十五日を基準日
 として行政・人権相談を市
 内の四会場で実施してあり
 ます。

として、一万五千三百五十
 八平方メートルの債務負担
 行為による取得を計画して
 おります。
幼稚園就園奨励費補助 九八万円
 幼稚園への入園を奨励す
 るために扶助しております。
 生活保護を受けられてい
 る方は、一人一万円、市民
 税一万円以下を納税されて
 いる方は、一人五千円を各
 幼稚園の園長を通して補助
 し、父兄負担の軽減につと
 めております。
小・中学校扶助費 一一二万円
 必要保護を受けられてい
 る児童、生徒は、学用品
 や修学旅行費用、給食費な
 どの就学援助をしておりま
 す。

国民年金

請求もれはありませんか

提出制(保険料を納めていない)国民年金は、六十五歳を迎えた人に支給される老令年金、けがや病気で働けなくなった人に支給される障害年金、一家の働き手である夫に先だたれた母子に支給される母子年金等いろいろありますが、これら年金を受けることができる

国民年金保険料の納付書は六月中旬すぎにお手もとに届きます

提出制(保険料を納めていない)の国民年金制度は、昭和三十六年発足以来十余年を過ぎ、国民の生活水準の変化、諸物価の値上げ等に対応し、年金額の引き上げをはじめとする大幅な制度の改善が行なわれてい

危険物取扱者試験

危険物取扱者試験を次のとおり行ないますので受験希望者は消防本部予防係までお申し込み下さい。

危険物取扱者試験

詳しいことについては、消防本部予防係へお問合せ下さい。

街路灯新設に補助金

昭和四十八年度街路灯新設事業として、一燈につき三千円の補助を致します。

危険場所 松戸市

八月二十日までに、市役所管理課までお申し込み下さい。

壮年体力テスト

健康の指標を知るために自分の体力を調べて見ましょう。

市民教育講座

房総の歴史と文化「房総」がどんなところであるかをくわしく見ます。

市民教育講座

海流のつて(原始・古代) 6月3日(日) 10時

行政相談

五月の行政相談および人權擁護相談は次のとおり行ないます。

市職員募集

市役所は、次のとおり男子職員の募集を行ないます。

Table with columns for position (e.g., 市議員), name, and department.

Three columns of text providing details about public administration or recruitment.

Text block related to the recruitment or public notice.

Text block at the bottom right corner.

献血にご協力を 所 午前・市役所 午後・電力中央研究所 5月30日

赤十字社員の増強運動 前号訂正 日本赤十字社は、「人道」と「博愛」をモットーとする