

新型コロナウイルス感染症
緊急事態宣言発令中

不要不急の外出や移動は控えてください
広報あびこに掲載している情報は変更・
中止となる場合があります。詳しくは各
問い合わせ先にご確認ください。

発行 我孫子市役所 総務部秘書広報課 広報室

〒270-1192 我孫子市我孫子 1858 番地 ☎04-7185-1111 (代表) FAX 04-7185-1520

私の働き方

我孫子で働く

新型コロナウイルス感染症の拡大は、テレワークやオンライン会議の普及を促し、働き方や暮らし方を変えました。仕事をしながら休暇を楽しむワーケーション、若い世代ではUターンやIターン、地方での転職が増加傾向にあるなど、働き方が多様化しています。

今号では県外から市内の大学に通い、街の魅力や人の優しさに引かれて街が好きになり、卒業後も我孫子で働いている方や縁があって働くことになった方たちに、**きっかけと市の魅力**を聞きました。



宇野奈津美さん
[茨城県出身]

坂部 太賀さん
[山口県出身]

神谷紫津葉さん
[東京都出身]

柴田 佳奈さん
[静岡県出身]

山崎 愛里さん
[栃木県出身]

藤田 奈穂さん
[栃木県出身]

渡邊しほりさん
[東京都出身]

illustration by ISNA DESIGN, courtesy of KOUNANTOTI CO., LTD.
私たちにしかできない「街創り」を。晃南土地株式会社は、街の広報活動を通じて我孫子の発展を応援しています。

確定申告 市の申告会場中止について

新型コロナウイルス感染症の影響により市の申告会場の開設を中止します。詳しくは4面をご覧ください。

宇野奈津美さん (川村学園女子大学附属保育園保育士)

働きながらの子育てには最高の環境

結婚を機に、県外から我孫子へ。大学を卒業したこともあり、縁あって附属保育園で働くことになりました。今でも大学や地域とのつながりを感じながら楽しく働くことができます。

各方面へ行きやすい交通の便の良さはさることながら、待機児童ゼロ、保育園や子育て支援施設が充実していること、病院や公園の多さが魅力です。



(晃南土地株式会社賃貸部) 坂部 太賀さん

程よい田舎感が親しみやすい

中央学院大学在学時、身近に感じた不動産企業。新入生や先生、大学関係者と繋がり、大学での体験や経験を活かせると感じ働く事にしました。

地元の山口に似て、緑が多く程よい田舎感があり親しみやすく、街全体が「市民の憩いの場」のような空間で好きです。花火大会やカップ祭りなどイベントがあり、電車のアクセス、始発沿線がある快適さも魅力です。



神谷紫津葉さん (川村学園女子大学附属保育園保育士)

人のあたたかさを感じる

大学附属保育園でアルバイトや運動会に参加していた縁で就職したいと思い市で働くことになりました。

近くには、手賀沼公園などもあり散歩やピクニックをしたり、田んぼ道もあるので子どもたちが思い切り遊ぶことができる環境だと思っています。釣り堀もあり、行った時には優しくしていただきました。



(あびこ菜の花保育園保育士) 柴田 佳奈さん

とても住みやすいところ

小さい頃から卓球をしていました。大学在学中の就職活動の際、恩師(法人の理事長)から「我孫子市で保育士を目指しながら、卓球をやらないか?」と誘われ、当法人で保育士を目指すことになりました。

東京にも電車で行きやすく、治安もとても良いと感じます。夏には手賀沼の花火大会もあり、自然も多いので、とても住みやすいところだと感じています。



山崎 愛里さん (川村学園女子大学附属保育園管理栄養士)

自分にはこの環境がとても合っている

卒業後、就職し茨城県に引っ越しましたが、縁あって卒業した大学の附属保育園で働くことになりました。

栃木県から一人で出てきて知り合いがいない中、市内の居酒屋でのアルバイトを通して沢山の温かい方と知り合いました。我孫子に住んで8年、手賀沼の夕日がきれいでも明日も頑張ろうと思わせてくれます。都心へのアクセス、自然も魅力的です。



(晃南土地株式会社経理部) 藤田 奈穂さん

住み慣れていた町に似ていて安心

中央学院大学在学中、大学から紹介され、スタッフの温かい人柄や社内のアットホームな雰囲気、女性として長く活躍ができる企業だと思い入社しました。

住み慣れていた地元の栃木に似ていて安心できます。帰省する際もアクセスが良く、電車・車でも利便性が高いのが魅力。お客様と道端で会い世間話、何気ない日常の中で、人との繋がりに温かさを感じます。



渡邊しほりさん (川村学園女子大学附属保育園保育士)

慣れ親しんだ土地で安心

大学の先生の紹介で、今の職場へ。在学中に慣れ親しんだ土地なので、安心感がありました。

トンボやカエル、時にはコウノトリを目にすることもあり、子どもたちと自然に触れる機会が多いです。直売所の新鮮でおいしい野菜がすぐ食べられることも嬉しいです。



市議会定例会は2月24日(水)開会

日程(予定)

2月24日(水) 本会議(施政方針演説・議案説明など)〈午後1時開会〉

3月3日(水)～5日(金) 本会議(一般質問)〈午前10時開会〉

※詳しい日程は、広報あびこ3月1日号でお知らせします。

※日程・議案などの定例会資料は、行政情報資料室(市役所本庁舎1階)と市ホームページで随時公開します。

※新型コロナウイルス感染症拡大防止のため、傍聴は極力ご遠慮いただき、議会中継をご活用ください。

☎ 議会事務局・内線242

マイナンバーカードの申請が簡単に！ 窓口で写真を無料で撮影し、その場で申請！

写真撮影から申請までサポートします。マイナンバーカードは約2カ月後に本人限定受取郵便で郵送します。代理申請はできません。

受付場所 市民課(市役所本庁舎1階)

持ち物 通知カード、住民基本台帳カード(お持ちの方)、本人確認書類(①を2点または①と②を各1点※通知カードがある方は②を2点でも可)※有効期限内で記載事項が最新のもの

①	運転免許証・運転経歴証明書(平成24年4月1日以降に交付したもの)・パスポート・顔写真付き住民基本台帳カード・身体障害者手帳・在留カードなど
②	健康保険証・介護保険証・年金手帳・社員証・学生証・子ども医療費助成受給券・預金通帳など

※持ち物が全てそろわない方はお問い合わせください。

※15歳未満の方が申請する場合、必要書類が異なります。また、本人と法定代理人の来庁が必要です。詳しくはお問い合わせください。

※各行政サービスセンターでは写真撮影を行っていません。申請する場合は上記の持ち物と写真(縦4.5cm×横3.5cm)を持参してください。

☎ 市民課・内線693

写真を無料で撮影します マイナンバーカードの出張申請

アビスタでマイナンバーカードの申請を受け付けます。マイナンバーカードは約2カ月後に本人限定受取郵便で郵送します。代理申請はできません。

日時 3月6日(出)午前9時30分～正午(受付11時30分まで)、午後1時～4時(受付3時30分まで)

場所 アビスタ工芸工作室

持ち物 通知カード、ID入り申請書、住民基本台帳カード(お持ちの方)、本人確認書類(①を2点または①と②を各1点※通知カードがある方は②を2点でも可)※有効期限内で記載事項が最新のもの

①	運転免許証・運転経歴証明書(平成24年4月1日以降に交付したもの)・パスポート・顔写真付き住民基本台帳カード・身体障害者手帳・在留カードなど
②	健康保険証・介護保険証・年金手帳・社員証・学生証・子ども医療費助成受給券・預金通帳など

※持ち物が全てそろわない方はお問い合わせください。

※15歳未満の方が申請する場合、必要書類が異なります。また、本人と法定代理人の来庁が必要です。詳しくはお問い合わせください。

☎ 市民課・内線693

マイナンバーカードの受け取り、電子証明書の更新 事前予約で待ち時間を短縮

平日のマイナンバーカードの受け取り、電子証明書の更新手続きは一部予約制です。予約なしでも受け付けますが、事前予約をすることで待ち時間が少なくなり、優先的にご案内できます。

予約できる方 ◎マイナンバーカードの受け取り…個人番号カード交付通知書(はがき)が届いている方 ◎電子証明書の更新…電子証明書有効期限が3カ月未満の方

予約方法 電話で市民課☎7185-4326(平日午前9時～午後4時30分)※来庁希望日の2週間前から予約可能です。

※休日開庁日の予約は広報あびこ毎月1日号をご覧ください。

☎ 市民課・内線693

3月21日(日) 千葉県知事選挙

投票時間 午前7時～午後8時

『すてないで あなたの一票 その手から』

任期満了に伴う千葉県知事選挙は、3月4日(木)に告示、3月21日(日)に投票が行われます。皆さん、棄権せず、必ず投票しましょう。

期日前投票もご利用ください(日時・場所は下図参照)

新型コロナウイルス感染症拡大防止の観点から混雑緩和のため、期日前投票もご利用ください。

なお、投票日前日は混雑する傾向がありますので、3月19日(金)までのご利用をお勧めします。

◎投票できる方 次の要件を備え、「我孫子市選挙人名簿」に登録されている日本国籍の方①平成15年3月22日以前に生まれた方②令和2年12月3日までに我孫子市に転入届を提出した方で、引き続き選挙期日まで住民基本台帳に登録されている方③公職選挙法に規定する選挙権と被選挙権の停止を受けていない方※他県に転出した方は投票できません。※長期出張などで他の市町村で不在者投票をする方は、早めに選挙管理委員会へご連絡ください。

◎県内で引っ越しをした方は前住所地で投票できます 令和2年12月4日以降本市に転入してきた日本国籍の方で、次の全ての要件を満たす場合は、前住所地で投票できます。①県内の市町村からの転入である②前住所地の選挙人名簿に登録されている※前住所地で投票する方は、県内の市町村長が発行する「引き続き県内の区域に住所を有する旨の証明書」を提示する必要があります。3月5日(金)から投票日当日まで市民課で発行します。必要な方は本人が申請してください。手数料は無料です。

◎投票所における新型コロナウイルス感染症対策の取り組み 各投票所では感染症対策を行います。「手指消毒」「マスクの着用」「周囲との間隔を空ける」などご協力をお願いします。なお、投票用紙の記入について、備え付けの鉛筆は定期的に消毒しますが、持参した鉛筆・シャープペンシルも使用できます。※ボールペン(特に水性)はインクがにじむ可能性があるため、ご遠慮ください。

◎期日前投票はお早めに 期日前投票を行う場合は、宣誓書の記載が必要です。入場整理券裏面の宣誓書に、あらかじめ記入していただくとスムーズに入場できます。入場整理券が届いていない場合でも、選挙人名簿に登録されていれば投票できますので、期日前投票所の受付にお申し出ください。

◎郵便投票 身体に障害がある方(公職選挙法に定められている一定の障害に該当する方)や要介護5の方は、郵便投票(自宅で投票できる制度)を利用できます。利用には手続きに日数を要しますので、早めに申請してください。

◎市民体育館は休館 3月21日(日)は開票会場となるため休館します。※テニスコート・野球場・武道場は午後5時まで使用できます。

☎ 選挙管理委員会・内線345

期日前投票所
場所によって投票できる期間や時間が異なります。ご注意ください。

あびこ市民プラザ
投票期間 3月19日(金)～20日(祝)
投票時間 午前10時～午後8時

我孫子市役所本庁舎(市役所本庁舎1階)
投票期間 3月5日(金)～20日(祝)
投票時間 午前8時30分～午後8時

湖北地区公民館
投票期間 3月14日(日)～20日(祝)
投票時間 午前9時～午後7時

我孫子南近隣センター(けやきプラザ8階)
投票期間 3月5日(金)～20日(祝)
投票時間 午前8時30分～午後8時

近隣センターふさの風
投票期間 3月14日(日)～20日(祝)
投票時間 午前9時～午後7時

市の申告会場中止のお知らせ

緊急事態宣言の延長および申告期限の延長(4月15日(木)まで)により、市の申告会場開設を中止します。ご迷惑をおかけしますがご理解をお願いします。また、確定申告が必要ない方の還付申告は、申告する年分の翌年1月1日から5年間(令和2年分は令和7年12月31日まで)できます。

☎ 確定申告…柏税務署 ☎7146-2321、市・県民税の申告…課税課・内線401

三菱UFJ銀行の窓口納付を停止

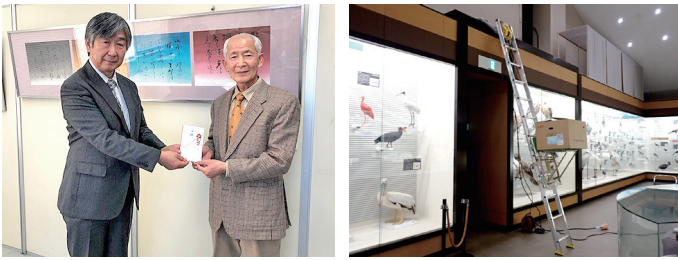
三菱UFJ銀行では、4月1日(休)から市の納付書(水道局を含む)による窓口納付ができなくなります。他の金融機関窓口や口座振替、コンビニ納付などをご利用ください。

※口座振替は引き続き利用できます。

☎ 財政課・内線268、水道料金など…水道局お客様センター ☎7184-0116

鳥の博物館友の会が標本輸送用電動簡易リフトを寄贈

鳥の博物館設立30周年を記念して、鳥の博物館友の会から鳥の博物館へ、標本輸送用電動簡易リフトが寄贈されました。これにより、館



内の標本整理を安全にスムーズに行うことができるようになりました。友の会は、鳥の博物館への協力を通じて鳥や自然を学び、会員同士の親睦を図る目的で平成13年4月に設立されました。鳥の博物館の活動の幅を広げるためにも貢献していただいています。

☎ 鳥の博物館 ☎7185-2212

ジャパンバードフェスティバル(JBF)2019 第25回ふるさとイベント大賞(内閣総理大臣賞)を受賞!

(一財)地域活性化センターが主催している「ふるさとイベント大賞」は、全国各地で数多く開催している地域の活力を生み出すイベントを表彰し、全国に向けて紹介することにより、ふるさとイベントの更なる発展を応援しています。総務省や内閣府などが後援しているこの賞に、全国から100のイベントの推薦があり、JBF2019が大賞(内閣総理大臣賞)に選ばれました。JBFは昨年、第20回を迎え、今後もより多くの方に親しまれるイベントになるよう実行委員会が進めています。

☎ JBF実行委員会事務局(手賀沼課) ☎7185-1484



起業個別相談会

起業や経営などビジネスに関するさまざまな相談に、税理士・コンサルタント・金融などの専門家が親切丁寧に対応します。ぜひご利用ください!

日時 3月20日(祝)午前9時~正午、午後1時~3時※相談時間は1人1時間

場所 我孫子市商工会

対象 市内で起業予定の方、起業して5年以内の市内事業者

定員 先着15人

費用 無料

用・☎ 3月5日(金)までに申込書(企業立地推進課窓口で配布、市ホームページ<QRコード参照>からダウンロード可)を郵送・ファクス・Eメール。〒270-1192市役所企業立地推進課(住所省略可) ☎7185-2214 ☎7185-2215 ☎sougyou@city.abiko.chiba.jp



自分に適した仕事探し&個別相談会

「自分に適した仕事が見つからない」「職業適性って?」など就職の悩みを抱えている方を対象とした職業適性検査と個別相談を開催します。就活専門のキャリアコンサルタントが皆さんの立場に対応します。

日時 3月11日(休)①午後1時30分~②午後3時~

場所 市民プラザ会議室1

定員 各回先着6人 費用 無料

用・☎ 企業立地推進課 ☎7185-2214

宝くじの助成金で祭礼備品などを整備

(一財)自治総合センターでは、宝くじのコミュニティ一助成事業として収益金を地域に還元し、社会貢献を行っています。

令和2年度宝くじの助成を受けて、布佐二丁目自治会では祭礼の備品などを整備しました。

今後も地域住民相互のふれあいを促進するとともに、地域の歴史・文化の継承に寄与していきます。

☎ 市民活動支援課・内線490



Jアラート 全国一斉の緊急情報伝達訓練

地震や武力攻撃などの災害時に、Jアラート(全国瞬時警報システム)から送られる緊急情報を確実に市民の皆さんに伝えるため、防災行政無線による緊急情報伝達訓練を行います。

日時 2月17日(休)午前11時ごろ※災害発生時などは中止

☎ 市民安全課・内線217

図書館員が選ぶこの一冊 38

『旅する練習』 講談社 乗代雄介/著

小学校を卒業したがコロナ禍で春休みの予定がなくなった姪の「亜美」と小説家の叔父「私」は我孫子駅から徒歩で旅に出る。千葉の我孫子から利根川沿いを茨城の鹿島まで、亜美はリフティング、私は書くことを「練習」しながら、それぞれの上達を目指す旅である。

2人の一風変わった旅は、手賀沼周辺の歴史や自然と利根川の雄大な景色の中を進む。我孫子に住む者にとっては、情景や行程が容易に浮かんでくる。読者もすっかり旅の仲間になっていることに気付く。

我孫子市が登場する本たち

今号の図書館員が選ぶこの1冊で紹介している『旅する練習』は令和3年、第164回芥川賞候補になった作品で、物語の中で我孫子市が登場しています。作者の乗代雄介さんは、もともと柏の中学・高校に通っていた頃、手賀沼周辺を歩いていたそうで「その頃の記憶や自然の豊かさに加えて、鳥の博物館や鳥類研究所、文学の史跡もたくさんあって、自分にとっては小説について考える中で、もたらしてくれるものがとても多い町」と語っています。

我孫子が登場する作品はほかにも『和解』/志賀直哉著、『白磁の人』/江宮隆之著、『冷血』/高村薫著、『リーチ先生』/原田マハ著などがあります。我孫子が登場することで、より身近に感じられる作品を読んでみませんか。☎ 図書館アビスタ本館 ☎7184-1110



消費生活センターだより

住宅の賃貸借契約に注意!

「入居したけれど、雨漏りや建具・設備に不具合があっても修繕してもらえない。」「退去時に高額な原状回復費用を請求された。」など戸建てやアパートの賃貸借契約トラブルが増えています。

トラブルを防ぐためには

- ◎契約の内容をよく把握しましょう。
 - ・貸主、管理会社の確認(同一の場合もあります)
 - ・退去を予告するときの条件(1カ月~3カ月前)
 - ・貸主の義務、借主の義務
- ◎契約前に住居の日当たり、借室の汚損、建具の取り付けなど内覧し確認しましょう。
- ◎契約書の内容は仲介不動産によって異なります。
- ◎退去時の原状回復費用については貸主負担、借主負担が国土交通省のガイドラインに示されています。

相談受付日時 ☎ 消費生活センター ☎7185-0999
平日、第2・4土曜日 午前10時~午後5時30分
アビイフォーレ2階(イトーヨーカドー我孫子南口店)



すこやかちゃん募集!

4月1日号~令和4年3月16日号までの「すこやかちゃん」に登場していただくお子さんを募集します。

対象 市内在住で令和2年中に生まれたお子さん

定員 男女各24人(抽選)※過去に兄妹が登場していない方優先

※掲載号が確定後、赤ちゃんのみが写った写真データをEメールで送っていただきます。

申・問 3月5日(金)必着で、はがき・Eメール(1家族1通)に郵便番号、住所、保護者の氏名、日中連絡がつく電話番号、Eメールアドレス、お子さんの名前・生年月日・性別を明記。〒270-1192市役所秘書広報課広報室(住所省略可) ☎7185-1269 photo@city.abiko.chiba.jp



安里 侑莉ちゃん
(つくし野・1歳3カ月)

ねえね大好き♡食べることも大好き♡これからも可愛い笑顔をたくさん見せてね♡

須賀 結菜ちゃん
(白山・1歳2カ月)

いつもにこにこ笑顔が可愛い結ちゃん♡これからもお兄ちゃんと仲良く大きくなあれ♡

令和3年度いけばなこども教室 参加者募集

親子で日本の伝統文化を体験しよう!

日時 4月24日(土)、7月10日(土)、9月4日(土)、12月25日(土)、令和4年1月30日(日)午前10時~11時30分※11月13日(土)・14日(日)は市民文化祭に参加

場所 アビスタ※文化祭は市民プラザ

対象・定員 小学生と保護者、14組(抽選)

費用 1万円(花材費など全回分)

持ち物 筆記用具、雑巾

申・問 3月5日(金)必着で、はがきに住所、子どもの氏名・性別・学校名・新学年、電話番号を明記。〒270-1144東我孫子1の12の6のC我孫子華道連盟・下村百合枝 ☎7184-3389

クリーン手賀沼推進協議会 第11回 手賀沼親子釣り大会

より多くの市民の方に手賀沼と身近にふれあい親しんでもらうため、手賀沼親子釣り大会を開催します。

日時 3月13日(土)午前8時30分集合、正午まで※荒天中止

場所 小川つり堀園(水の館東側)

対象 市内在住の小学生と保護者

定員 先着10組20人

費用 1組500円(釣り堀使用料、保険料)※釣り道具持参不可

申・問 3月10日(水)までに手賀沼課 ☎7185-1484



小中一貫教育「つながり」

新型コロナウイルス感染症に負けない!

新型コロナウイルス感染症の影響により、例年どおりの小中一貫教育交流活動などが難しい状況です。その中でも、教育現場で工夫して取り組んでいることを紹介します。

小・中学校リモート交流会

白山中学校区の児童・生徒代表で、Zoomを利用したリモート交流会を行いました。中学校への進学に向けて、小学生が気になっていることや不安に思っていることなどの話し合いが行われ、小学生からの質問に、中学生は一つ一つ丁寧に回答しアドバイスをしました。

交流後、子どもたち自身が「集まらなくてもできること」「工夫してできること」などを考え始めています。

小学生の声

「話を聞いて不安なことが解決できて、良い機会となりました。」
「中学校は小学校と変わることがあるかと思ったけれど、小学校の延長線上ということで安心しました。」

中学生の声

「リモートでしたがしっかり話ことができました。一小、四小の皆さんが仲間になることを楽しみにしています。」



リモート交流会の様子

白山中学校区
左上 我孫子第一小学校 児童会長
右上 我孫子第四小学校 児童会長
左下 我孫子第四小学校 教務主任
右下 白山中学校 生徒会長

白山中学校区では、小学校間の交流や教職員の交流も、映像やZoomなどを活用して行っています。

問 教育委員会指導課小中一貫教育推進室 ☎7185-1367

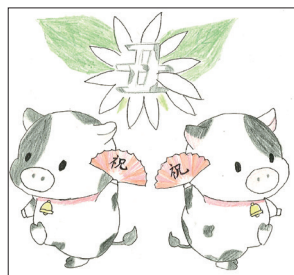
広報あびこ1月1日号応募作品公開中

広報あびこ1月1日号1面は、市内小・中学校の応募作品の中から決定しています。

令和3年1月1日号では我孫子中学校の田中大地さんのイラストが1面を飾りましたが、その他にもすてきなイラストや写真など、たくさんの応募がありました!

全応募作品は市ホームページ(QRコード参照)をご覧ください。

問 秘書広報課広報室 ☎7185-1269



▲デザイン賞 我孫子第一小学校 横山凜さん



▲優秀賞 湖北台中学校 美術部

子育てQA 143

便秘の時の食事

Q 1歳の子供がいます。最近便が硬く、便秘気味です。どんな食事を与えればよいでしょうか。

A 意識して水分を飲ませ、食物繊維を多く含む食材を取り入れましょう。離乳食が進み授乳量が減ると、水分が不足し、便が硬くなることもあります。水や麦茶などを小まめに与えましょう。便の量を多くすることも大切です。食物繊維は便のかさを増し、腸内環境を整える働きがあります。野菜の他、サツマイモなどの芋類、ひじきなどの海藻類、大豆や納豆などの豆類、リンゴやバナナなど、食物繊維の多い食材を取り入れましょう。また、食事量が少ない場合も便の量は少なくなります。ご飯などの主食はしっかり食べさせましょう。その他、ヨーグルトなどの発酵食品も腸内環境を整える働きがあるのでお勧めです。便秘の解消には、規則正しく食生活や運動も大切です。生活リズムを整え、体を使った遊びも行いましょう。

問 健康づくり支援課 ☎7185-1126

あびこ暮らしの便利帳 インターネットで公開中

令和2年度版「あびこ暮らしの便利帳」を市ホームページ(QRコード参照)で公開中です。

市役所の各種手続きや公共施設の案内、利用方法など市民の皆さんの暮らしに関する情報を掲載しています。身近な情報としてご活用ください。※冊子での配布は行っていません。

☎ 秘書広報課広報室 ☎7185-1269



人と猫との共生

一度飼育した猫を一生飼育し続けることは飼い主の責任です。どうしても飼育ができなくなった場合は、新しい飼い主を探しましょう。また、猫などの愛護動物を捨てたり虐待することは犯罪です。見かけたら警察に通報してください。

猫を飼っている方へ ◎事故や感染症から猫を守るため、屋内で飼いましょう。◎万一の事故や迷子を防ぐため、身元の表示をしましょう。◎繁殖予防・感染症予防のため不妊・去勢手術をしましょう。

「飼い主のいない猫」への餌やりについて 不妊・去勢手術をしていない猫が餌場周辺に集まると子猫が生まれ、「飼い主のいない猫」がさらに増加してしまいます。餌を与える場合は次のことを行ってください。①不妊・去勢手術 ②餌の後片付け ③トイレなどの設置・ふんの始末 ④周辺住民の理解を得る努力 ⑤地域でのルール作り ⑥理解ある仲間を増やす

「飼い主のいない猫」を増やさないために 市では「地域猫活動」をする団体が不妊去勢手術を行う際、費用の一部を助成しています。詳しくはお問い合わせください。

☎ 手賀沼課 ☎7185-1484、松戸健康福祉センター ☎047-361-2139



多くの方に「広報あびこ」をお読みいただくために

新聞を購読していない方は、次のサービスをご利用ください。

◎**アプリ「マチイロ」** スマートフォンやタブレットでいつでも広報あびこを読むことができます。※ダウンロードは無料、通信料は利用者負担

◎**宅配サービス** 新聞販売事業者によるポスティングで、原則、発行日当日にお届けします。希望する方は電話または市ホームページからお申し込みください。

☎ 秘書広報課広報室 ☎7185-1269



▲アプリのダウンロードはこちらから

申請は3月31日まで 特定疾病療養者援助金

対象 1月1日時点で、千葉県が発行する「特定医療費(指定難病)受給者証」または「千葉県小児慢性特定疾病医療受給者証」もしくは「特定疾患医療受給者証」の適応を受けており、階層区分が『低Ⅰ』または『低Ⅱ』で市の住民基本台帳に記録がある市内在住の方

支給金額 支給対象年度に1回2万4000円

申・問 3月31日(必)必着で「我孫子市特定疾病療養者援助金支給申請書」(保健センター窓口で配布(郵送可)。市ホームページからダウンロード可)と受給者証(有効期間に令和3年1月1日を含むもの)の写しを郵送・持参。〒270-1132湖北台1の12の16健康づくり支援課(保健センター) ☎7185-1126

小児慢性特定疾病医療費助成制度の更新申請手続き

対象の方へ1月末から案内を送付しています。

受付期間 有効期間が9月30日までの方は6月1日(必)～7月22日(休)

※国民健康保険組合加入者、住民税が非課税または保険証に変更があった方は6月24日(休)まで

※医療意見書の有効期間は、記入日から3カ月以内です。医療機関が作成に要する時間と併せてご注意ください。

※郵送での申請にご協力をお願いします。

申・問 〒271-8562松戸市小根本7松戸保健所(松戸健康福祉センター) 地域保健課 ☎047-361-2138

2月17日～23日はアレルギー週間

気管支ぜんそく・アトピー性皮膚炎・花粉症・食物アレルギーなどのアレルギー疾患を有する方は年々増加し、現在、乳幼児から高齢者まで国民の約2人に1人が何らかのアレルギー疾患があるといわれています。アレルギー疾患の発症や重症化を予防するため、正しい知識を持ち、環境整備や適切な医療受診、ストレスコントロールを行いましょう。

アレルギー疾患については市ホームページ(QRコード参照)をご覧ください。

☎ 健康づくり支援課 ☎7185-1126



松戸健康福祉センター(松戸保健所) 各種無料相談・検査 3月

相談名 申は要申込	日時	申・問	
思春期相談(申込不要) ※来所相談は休止し、保健師による電話相談を実施	月～金曜日 9時～17時(祝日を除く)	047-361-2138	
精神保健福祉相談申	4日(木)・15日(月)14時～16時		
酒害相談申	18日(木)14時～16時30分		
DV相談	電話(申込不要)	月～金曜日 9時～17時(祝日を除く)	047-361-6651
	来所申	原則金曜日 9時～17時	

※我孫子連絡所の業務は当面の間休止しています。
※新型コロナウイルス感染症感染拡大防止のため中止する場合があります。
※エイズ検査は、新型コロナウイルス感染症の影響により中止します。

広告掲載枠

会社やお店のPRにご活用ください

規格 縦11.5cm×横8cm

掲載料 1枠2万円(最大3枠まで)

申・問 秘書広報課広報室 ☎7185-1269

広告掲載枠

会社やお店のPRにご活用ください

規格 縦11.5cm×横8cm

掲載料 1枠2万円(最大3枠まで)

申・問 秘書広報課広報室 ☎7185-1269

広告掲載枠

会社やお店のPRにご活用ください

規格 縦11.5cm×横8cm

掲載料 1枠2万円(最大3枠まで)

申・問 秘書広報課広報室 ☎7185-1269

情報ひろば

市や官公庁主催・共催・後援、補助団体の記事を掲載しています。

各項目は、次のように省略しています。

日…日時、所…場所、内…内容、講…講師、出…出演、対…対象、定…定員、報…報酬・報償、選…選考方法、費…費用、券…入場券販売所、持…持ち物、申…申し込み(記載のないものは申込不要)、問…問い合わせ

情報ひろばに掲載しているイベントや講演・講座・教室などは感染症対策を行い実施します。

イベント

シニアがZoomに親しむためのカフェ3

2月24日(水)13時30分～14時30分 ※自宅からZoomで参加 内Eコマースってなに? 便利なネット利用法や業界裏話 講師栗原一朗さん(ITコンサルタント) 定先着20人 費無料 申・問電話・ファクス・Eメールで住所、氏名、電話番号を明示。市民活動ステーション ☎ ☎7165-4370 ☎ abikosks@themis.ocn.ne.jp

第5回ケアラーズサロン

3月27日(土)13時～14時※Zoom使用 内普段誰かのお世話をしている人同士で、困っていることを語り合う 内育児・介護・引きこもりなど周りの人をケアしている方 定先着30人 費無料 申・問川村学園女子大学・齋藤 ☎ 7183-7085 (水曜日のみ) ☎ carer.kgwu@gmail.com ☎ https://forms.gle/HJ5KDVU57mRNGy7x6

講演・講座・教室

子どもを性被害から守る～私たち大人がすべきこと～

2月27日(土)14時～16時30分 所アミュゼ柏 講師小笠原和美さん(慶應義塾大学総合政策学部教授) 定150

人 費無料 申・問電話・ファクス・Eメールで氏名、電話番号を明示。CAPなのはな ☎ 070-6513-7087 ☎ 7167-8957 ☎ cap_nanohana-entry@yahoo.co.jp

湖北地区公民館(コホミン) 講座

◎練功十八法から紐解く～歩くための身体の使い方(腰編)～ 3月19日(金)15時30分～16時30分 内腰のスムーズな動きにスポットを当て、実技を交えながら初めての方にも分かりやすく練功を教えます 講師葉山美貴さん(練功普及指導員、日本ポールウォーキングマスターコーチプロ) 定先着20人 費500円 内運動できる服装、室内履き、タオル、飲み物 所・申・問湖北地区公民館 ☎ 7188-4433 ※ホームページからも申込可

募集

介護認定調査員(会計年度任用職員)

任期3月10日～3月31日※再任あり 勤務日時平日8時30分～17時(月16日) 内介護認定調査訪問、事務全般(認定調査員新規研修の予定あり) 内次の全てに該当する方①介護支援専門員・保健師・看護師・理学療法士・作業療法士・社会福祉士・介護福祉士・精神保健福祉士のいずれかの有資格者

で、実務経験が通算1年以上ある②自動車運転ができる③パソコンやタブレット端末で文書入力ができる④一人で訪問調査ができる(1日2・3件) 定若干名 報時給1550円 選書類、面接 勤務場所・申・問2月26日(金)消印有効(持参は同日17時まで)で申込書(市ホームページからダウンロード可)、レポート「介護保険制度における認定調査について」(800字程度)、資格証の写しを郵送・持参。〒270-1192市役所高齢者支援課(住所省略可)・内線643

ICT教育支援員(会計年度任用職員)

勤務開始日4月7日(水)(応相談) ※学期ごとの任用、再任あり 勤務日時原則平日8時～12時※勤務時間は各校と調整 勤務場所湖北中学校区(湖北小・新木小・湖北中学校) 内情報機器の活用・設定方法に精通している方 定1人 報時給1040円 選書類、面接 申・問3月5日(金)17時までに申込書(市ホームページからダウンロード可)を本人が持参。教育委員会指導課(水道局4階) ☎ 7185-1367

看護師(会計年度任用職員)

任期4月1日～令和4年3月31日※再任あり 勤務日時平日9時30分～16時15分 勤務場所寿・湖北台・つくし野保育園のいずれか 内園児の医療的ケア、健康管理など 内看護師免許をお持ちで医療的ケア(導尿など)ができる方 定1人 報時給1430円 選書類、面接 申・問申込書(市ホームページからダウンロード可)、免許証の写しを郵送・持参。〒270-1192市役所総務課(住所省略可) 内登録について…総務課・内線232、職務内容…保育課・内線450

喫茶ぶらっとスタッフ

勤務日時火曜日～日曜日、10時～17時30分(週2・3日) 勤務場所喫茶ぶらっと(アビスタ内) 内簡単な調理・接客など、障害がある方との喫茶店の運営 報時給930円 選面接 申・問社会福祉法人つくばね会(はるか・三代) ☎ 080-9995-1424

お知らせ

定例教育委員会

2月19日(金)14時予定(議案内容により変更あり) 所水道局4階会議室 2月15日(月)以降にお問い合わせください 内教育委員会総務課 ☎ 7185-1110

市民伝言板

詳しい内容の確認は、当事者間で行うようお願いいたします。

近セ…近隣センター、講…講師、入…入会金、月…月会費、年…年会費、申…申し込み、問…問い合わせ

講演・催し

たのしもう

▼ショパン大好き! Part4 ピアノと朗読で紡ぐショパンの物語 2月23日(祝) ①12時30分開演②15時開演。アミュゼ柏。各回200人。1200円。申・問作曲家シリーズ実行委員会 ☎ 090-6566-0256、080-4005-1278

▼ふれあい塾あびこ講座「したたかな植物たち」 3月1日(月)13時～14時30分。アビスタ。講師多田多恵子さん(植物生態学者)。65人。1000円。スリッパ持参。申・問ふれあい塾あびこ ☎ 080-1364-0371

情報ひろば・市民伝言板に掲載している内容は2月4日時点のものです。イベント・講座などの開催の有無については、各問い合わせ先にご確認ください。

納付のお知らせ

項目	納期限(口座振替日)
上下水道料金	2月25日(木)
固定資産税・都市計画税 第4期	3月1日(月)
介護保険料 第9期	
国民健康保険税 第9期	
後期高齢者医療保険料 第8期	
下水道受益者負担金 第4期	

※支払猶予は市ホームページをご確認ください。

我孫子市の人口

	2月1日現在	前年同月比
人口	131,610人	-520人
うち外国人	1,996人	-67人
男	64,518人	-361人
女	67,092人	-159人
世帯	59,949世帯	+421世帯

12月に証明書自動発行サービスを終了します

コンビニ交付開始予定! マイナンバーカードの申請はお早めに

12月に自動発行機による住民票の写しと印鑑登録証明書の発行を終了します。令和4年1月からは、同証明書をコンビニエンスストアで取得できる「コンビニ交付」を導入予定です。

コンビニ交付には電子証明書を搭載したマイナンバーカードが必要です。マイナンバーカードをまだお持ちでない方や、電子証明書を搭載していない方は早めに申請してください。申請方法など詳しくはお問い合わせください。※自動発行機によるサービス終了後も「印鑑登録証・あびこ市民カード」は、市民課・各行政サービスセンター窓口で印鑑登録証明書を請求する際に必要です。廃棄せず大切に保管してください。

内 印鑑登録証・あびこ市民カード…市民課・内線360、マイナンバーカード…市民課・内線693

文芸だより

短歌

地下鉄で化学式解く受験生ノートはみるみる埋めつくされる(新かを) 神田 政江

【評】コロナ禍の受験です。それでも公共交通機関を利用するほかありません。その人の並びに居合わせた作者にはノートの中間見えたのでした。

書き初めに手を添へやれば幼児の髪の毛の匂ひのやはらかく立つ年の明け古戸の御歩射弓番ふゆつくり強く太鼓ひびきて 松島 直子

子や嫁に言ひたきことの多けれど言はぬも花と胸にをさめぬ 田淵 裕彦

阿曾 靖子

榊原 敦子 選 (投稿数17首)

俳句

賜りし寒の日射しを余さず 八川 信也

【評】各地での自然災害の多い昨今です。けれどご自身は寒さの中でも穏やかな日射しに恵まれ、思わず「賜りし」と詠んで存分にたのしまれたのであろう。

大晦日厨の音も恙無く 中村 久一

元旦やリズム生れたる巫女の舞 町田 隆子

老いてなほ背すじ正して謡初 米山 治夫

佐藤 麻績 選 (投稿数21句)

皆さんからの投稿をお待ちしています。締め切りは、毎月20日必着。はがきで1人1作に限ります。投稿された作品は、選者により添削する場合がありますのでご了承ください。※「青少年(18歳以下)の部」も募集しています。必ず年齢を明記してください。応募先:〒270-1192市役所秘書広報課(住所省略可)※氏名にはふりがなを記載してください。



市からのお知らせをメールで配信しています。右記 QR コードを読み込むか、我孫子市携帯サイト (<http://www.city.abiko.chiba.jp/mob/>) へアクセスしてください。パソコンからは、市ホームページ内「メール配信サービス」をご覧ください。



アプリ「マチイロ」で広報あびこが閲覧できます。アプリは左記 QR コードからダウンロードできます。

3月7日(日)まで

新型コロナウイルス感染症 緊急事態宣言発令中

2月2日、緊急事態宣言の期間が延長されました。市内でも新型コロナウイルス新規陽性者数が増えています。マスクの着用、こまめな手洗いなど基本的な感染症対策のほか、下記の取り組みにご協力をお願いします。

千葉県からの主な協力要請

参考：緊急事態宣言に伴う千葉県の感染防止対策(2月2日)

外出・移動

- ・日中を含め、不要不急の外出・移動の自粛。特に午後8時以降の不要不急の外出自粛の徹底
※買い出し・通院・散歩など、生活や健康の維持に必要なものは除く
- ・都道府県間や感染が拡大している地域への不要不急の移動は控える

事業者の皆さんへ

- ・飲食店・遊興施設は午後8時～午前5時まで営業しない
※酒類の提供は午前11時～午後7時まで
- ・業種別ガイドラインなどに基づく感染防止策の徹底
- ・会食の自粛
- ・「出勤者数の7割削減」を目指し、テレワークや時差通勤などを推進
- ・事業継続に必要な場合を除き、午後8時以降の勤務を抑制

市の対応

- ・公共施設の開館時間を変更しています。詳しくは市ホームページ (QRコード参照) をご覧ください



基本的な感染症対策

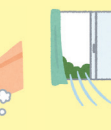
- ①こまめな手洗い
- ②マスクの着用
- ③適度な換気と加湿



ご家族に新型コロナウイルス感染が疑われる方がいる場合

家庭内でご注意
いただきたいこと
～8つのポイント～

- 1 部屋を分けましょう
- 2 感染者のお世話はできるだけ限られた方で
- 3 マスクをつけましょう
- 4 こまめに手を洗いましょう
- 5 換気をしましょう
- 6 手で触れる共有部分を消毒しましょう
- 7 汚れたリネン、衣服を洗濯しましょう
- 8 ゴミは密閉して捨てましょう



本人は外出を避けてください。家族、同居している方も熱を測るなど健康観察をし、不要不急の外出は避け、特に咳や発熱などの症状があるときには、職場などに行かないでください。詳しくは厚生労働省ホームページ (QRコード参照) をご覧ください。



広告掲載枠

会社やお店のPRにご活用ください

規格 縦11.5cm×横8cm
掲載料 1枠2万円(最大3枠まで)
申・問 秘書広報課広報室 ☎7185-1269

広告掲載枠

会社やお店のPRにご活用ください

規格 縦11.5cm×横8cm
掲載料 1枠2万円(最大3枠まで)
申・問 秘書広報課広報室 ☎7185-1269

広告掲載枠

会社やお店のPRにご活用ください

規格 縦11.5cm×横8cm
掲載料 1枠2万円(最大3枠まで)
申・問 秘書広報課広報室 ☎7185-1269