



## 鳥の博物館へ行ってみよう!

**鳥の博物館**  
☎7185-2212

### 楽 テーマトーク 「鳥の行動から放射能被ばくを予測するー海鳥オオミズナギドリを例に考えるー」

日時 6月8日(出)午後1時15分~45分(午後1時開場)

場所 鳥の博物館2階多目的ホール

内容 母なる海は放射性物質の終着地です。セシウムなどの放射性物質は海底土や粒子に付いて生物の体に入り、生物間を循環します。東日本で繁殖するオオミズナギドリが福島原発の放射能汚染にどう直面したかを彼らの行動からお話します。

講師 岡奈理子さん(山階鳥類研究所自然誌研究室上席研究員)

定員 当日先着50人

費用 無料(ただし入館料がかかります)



▲オオミズナギドリ

### 楽 あびこ自然観察隊「河原の鳥を観察しよう〜ヒバリ・オオヨシキリ〜」

この時期利根川の河原はヒバリやオオヨシキリのさえずりがにぎやかです。河原の鳥たちの声と姿を観察してみましょう。

日時 6月15日(出)午前9時~正午(雨天・冠水の場合中止)

集合場所 みどり園駐車場(申込時に場所をお知らせします)

観察場所 利根川ゆうゆう公園

定員 30人(小学生は保護者同伴)

費用 100円(中学生以下無料)

☎・☎ 電話で鳥の博物館☎7185-2212



## 鳥博オリジナルポロシャツを販売

鳥の博物館では、オリジナルポロシャツを販売します。素材は、吸汗速乾性の高いドライメッシュタイプで、適度な通気性と着心地の良さが好評のポロシャツです。また、胸ポケットが付くタイプもご用意しました。いずれも「市の鳥オオバン」の刺繍付きです。価格は、1着1400円です。ぜひお求めください。



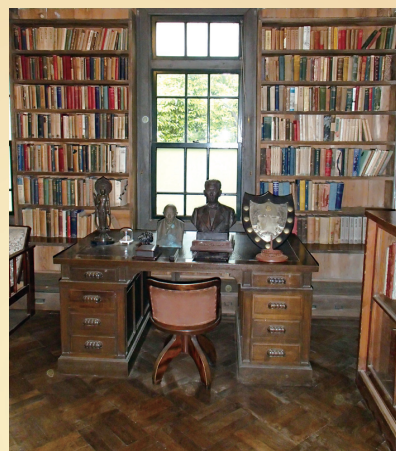
## ぶらり あびこ散策 ②

みなさん、こんにちは。今回は、水戸道中から寿防犯ステーションの角を曲がり、子の神道へ。しばらく歩くと右側に旧杉村楚人冠邸が見えてきます。

ここは国際的ジャーナリスト杉村楚人冠の邸宅を、緑地(無料)と記念館(有料)として公開しているところです。数ある見どころの中から、今回はサロンの書棚をご紹介します。

記念館に入ると、すぐ右側にサロンがあります。このサロンには、天井まで届きそうな楚人冠こだわりの造り付けの書棚があります。この書棚は、地元の名工で志賀直哉の書斎も建てた鷹大工こと佐藤鷹蔵が、楚人冠から頼まれて作ったものです。

こんな書棚がほしいという楚人冠の希望を聞くと鷹大工は、「合う木があれば作れる」と。楚人冠が「任せる」と言うと、早速希望に合う椎の生木を入手してきて、「これから半年は乾燥させて作る」と悠々とした様子。出来上がったのは、注文してから実に1年後であったといいます。楚人冠のこだわり、鷹大工の腕、そして2人の確かな信頼の絆を物語るエピソードではありませんか。



楚人冠の書棚

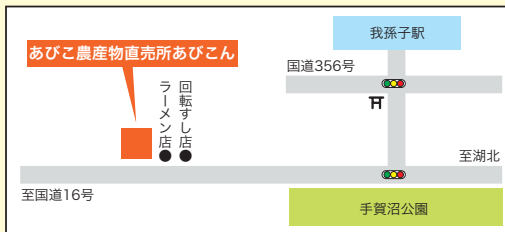
## 「あびこ農産物直売所」6周年記念イベント

日時 6月8日(出)・9日(出)午前10時~午後2時(荒天中止)※直売所は午後5時まで営業

場所 あびこ農産物直売所あびこ

内容 あなたがにぎるおにぎりコンテスト(受付:午前10時~正午、投票:正午~午後2時)投票者に直売所商品券をプレゼント(先着150人)、地元農産物を使った手作り加工品の販売、新鮮な我孫子産トマトを使ったジュースや冷やしトマトなどの販売、牛の乳しぼり体験(6月8日(出)のみ。整理券配布:午前10時30分~〈先着50組〉、11時30分ごろ牛到着予定)など  
※天候などの事情により、イベント内容が変更になる場合があります。

☎ あびこ農産物直売所あびこ ☎7108-3171



## 6月のギャラリー・県民講座

催し名・問い合わせ	日時
第23回 墨雅会展 篠田☎7182-2842	~4日(火)10時~18時 (最終日15時まで)
第13回 土火人の会 陶芸作品展 羽二生☎7188-7672	7日(金)~11日(火)10時~18時 (初日14時~、最終日17時まで)
第49回 我孫子墨絵同好会 展 君和田☎7183-0512	15日(出)~18日(火)10時~17時 (最終日16時まで)
第59回 大利根美術協会 展 新沢☎7182-7918	21日(金)~26日(水)10時~18時 (初日13時~、最終日17時まで)
第7回 彩我会展 雨宮☎7184-6079	28日(金)~7月3日(水)10時~18時 (初日13時~、最終日16時まで)

催し名・問い合わせ	日時
平成24年度 我孫子のいろいろ八景 都市計画課☎7185-1529	~4日(火) (最終日12時まで)
国際交流フェスタPR あびこ楽校協議会事務局(生涯学習課)☎7185-1602	6日(水)~15日(出) (初日12時~、最終日17時まで)
感じたままに...四季有情 山崎☎7149-5482	16日(出)~23日(日) (初日12時~、最終日15時まで)
七夕 生活学習課公民館担当☎7182-0511	25日(火)~7月8日(月) (初日16時~、最終日10時まで)

開館時間...9時~21時 休館日...6月24日(月)

場所・作品・作者	展示期間
湖北台分館 水彩画 -水面など- 塩原壮太	1日(出)~30日(日)
布佐分館 水彩画 函館旅情 佐藤満	

※二館とも6月10日(月)~14日(金)特別整理のために休館となります。

催し名	展示期間
“NECグリーンロケッツ”紹介展示	2日(日)~16日(日)
カー展示及びオープン教室 ※オープン教室 日時...22日、23日、29日、30日 9時30分~15時	17日(月)~30日(日)

開館時間...日~木曜日:午前9時~午後6時 金・土曜・休前日...午前9時~午後8時 ☎ アビシルベ☎7100-0014

場所・作品・作者	展示期間
空想庭園~手作りの絵本と自然展~ 與那嶺☎043-227-8557	5日(水)~8日(出)10時~17時 (初日13時~、最終日15時まで)
第2 ギャラリー 東日本ガス陶芸教室作品展 小原☎0297-72-3165	11日(火)~16日(日)10時~18時 (初日13時~、最終日16時まで)
さわらび会書道展 落合☎7139-8387	18日(火)~23日(日)10時~17時(初日13時~、最終日16時まで)
第1・第2 ギャラリー 第5回 iJ房作品展 庵☎7139-1153	26日(水)~30日(日)10時30分~18時 (初日10時30分~、最終日16時まで)

講座名	展示期間
~文学歴史講座~ 龍馬の流儀とその魅力 講師...佐藤健員さん(東京龍馬会常任理事)	7月3日(水)13時30分~15時30分 7階研修室(先着50人)
やさしい家庭の介護 ①脱着(着替え)②排泄③清拭・清潔 介護の悩みの御相談 講師...高橋芳恵さん(千葉県ホームヘルパー協議会副会長)	14日・21日・28日(毎金曜日) 13時30分~15時30分 7階介護実習室(全3回)(先着20人)

けやきプラザ県民講座・講習 ☎・☎ 電話で住所、氏名、電話番号を明示。千葉県福祉ふれあいプラザ☎7165-2886 受講料 無料 休館日 月曜日(月曜日が休日の場合は翌日火曜日)※専門職対象県民研修はホームページwww.furepla.jpをご覧ください。※けやきプラザ機械式駐車場は、定期点検のため6月10日(月)9時~17時まで利用できません。

☎ ご飲食は市内のお店で!市ホームページで幹事さん支援エージェンシー(KSA)の協力店を紹介しています。「幹事さん支援エージェンシー」で検索!

☎ 商業観光課☎7185-1475

☎ は「あびこ楽校(市が提供する様々な生涯学習事業の総称)」の事業です。

この広報紙は再生紙と植物油インキを使用しています。