

# あびこ 広報

## 男女共同参画都市宣言 2001(平成13)年6月26日制定

平成25年  
(2013年)

6月

1日



21世紀の扉が開いた今、私たちは輝く未来を創りたい。自分を生かし、他人を認め、女も男も共にいきいきとした暮らしができるまち我孫子にするために、ここに「男女共同参画都市」を宣言します。

- 1 私たちは、男女がお互いの人権を尊重する我孫子にします。
- 2 私たちは、社会のあらゆる分野で、男女が平等に参画する我孫子にします。
- 3 私たちは、男女が一人ひとり自立し、責任を分かち合う我孫子にします。

市ホームページアドレス <http://www.city.abiko.chiba.jp/> 携帯サイト <http://www.city.abiko.chiba.jp/mob/>  
編集・発行 我孫子市役所 総務部秘書広報課 広報室 〒270-1192 我孫子市我孫子 1858 番地 ☎04-7185-1111 (代表) FAX04-7185-0127 No.1334 (毎月1日・16日発行)

### 我孫子市は、千葉県で唯一の「男女共同参画宣言都市」です

「男女共同参画」とは、女性も男性もそれぞれが個人として尊重され、その個性と能力を活かして、あらゆる分野で力を十分に発揮できる社会を築いていくことです。

誰もがいきいきと暮らせる社会へ

日本の人口は、2060年には現在の4分の3程度に減少し、急速な少子高齢社会を迎えることが見込まれています。将来にわたり安心して暮らせる社会を実現するためには、女性も男性も働き続けられる全員参加型の社会を作っていくことが必要です。女性の活躍を推進することは、企業や

社会の活力につながります。我孫子市では男女共同参画プランに基づき、積極的に施策を推進しています。

6月は男女共同参画月間です

我孫子市では、男女共同参画への関心と理解を深めるため、毎年6月を男女共同参画月間と定め、講演会や横断幕の掲示など、啓発活動を行っています。

秘書広報課・内線231

#### 仕事と家庭の

#### 両立を目指して!



我孫子市長 星野 順一郎

市では、平成11年から男女共同参画プランのもと、積極的に男女共同参画社会の実現に取り組んできました。特に子育て家庭を支援する制度や、子どもの健やかな成長を促す取り組みに力を入れていきます。

平成24年度からは、我孫子のパパたちに子育てを楽しんでもらおうと、「enjoy パパ応援プロジェクト」として市内の子育て支援施設などで親子で参加する講座やイベントなどを行ってきました。家庭や地域においてもそれぞれの状況に応じた生き方が選択・実現できるワーク・ライフ・バランスの取れた我孫子を目指していきます。

#### 男女共同参画プラン(第2次)目標

- I あらゆる分野に男女が参画する制度をつくる
- II 人権が尊重される社会をつくる
- III 仕事と生活の調和ができる環境づくりを行う
- IV 男女共同参画社会づくりの推進体制を充実する

#### 男女共同参画社会とは…

男性も女性も、意欲に応じて、あらゆる分野で活躍できる社会

職場に活気 家庭生活の充実 地域力の向上

#### ひとりひとりの豊かな人生

仕事、家庭、地域生活など、多様な活動を自らの希望に沿った形で展開でき、男女がともに夢や希望を実感

#### 共働きの妻と共に、育児・家事・介護をこなすスーパーパパ

#### ワーク・ライフ・バランス講演会

### 楽仕事も介護もあきらめない!

～もしも、親が倒れたら～



身近な人が倒れたとき、だれが介護する?仕事はどうする?遠距離介護?老老介護?など、心配はつきません。

仕事と家庭の両立を一緒に考えてみませんか。

日時 6月30日(日)午後1時30分開演 場所 アビスタホール 講師 渥美由喜さん(厚生労働省政策評価に関する有識者会議委員、(株)東レ経営研究所ダイバーシティ&ワークライフバランス研究部長)

定員 先着130人※託児あり200円(2歳以上就学前・6月21日(金)までに申込) 費用 無料 電話、ファクス、Eメール。男女共同参画室 ☎7185-1752、FAX7185-0127、✉koenkai-danjo@city.abiko.chiba.jp

### 第6回 あびこカップまつり参加者募集 8月24日(土)開催



▲あびこカップまつりイメージキャラクター あびかちゃん



①出店者  
出店資格 市内商業者でまつりの趣旨を理解し、事前説明会に参加できる方(事前説明会7月28日(日))

出店料 3000円(電気使用料込み)

②出演者  
◎河童音頭大行進、カップ仮装コンテスト参加者  
※カップ仮装コンテストで優勝すると豪華賞品がもらえます!

◎ボランティア、あびこカップまつり実行委員

運営ボランティアや、一緒にあびこカップまつりを盛り上げてくれる実行委員を募集。詳しくはお問い合わせください。

申込方法 申し込み用紙をホームページからダウンロードしファクス。代表者の住所、氏名、連絡先、①は出店内容、②は参加人数を明記。

☎「あびこカップまつり」で検索

☎ あびこカップまつり実行委員会事務局 ☎080-6652-9229、FAX7182-9738

日程(予定)

6月3日	本会議 議案説明など	午後1時開会
6月10日	本会議(一般質問)	午前10時開会
6月14日	総務企画常任委員会	午前10時開会
6月17日	教育福祉常任委員会	午前10時開会
6月18日	環境都市常任委員会	午前10時開会
6月19日	予算審査特別委員会	午後1時開会
6月20日	放射能対策特別委員会	午後1時開会
6月21日	本会議(採決など)	午後2時開会

傍聴の際は、開会時間に変更になる場合がありますので、定例会の日程は、市議会ホームページでもご覧いただけます。

☎ 議会事務局・内線242

#### 市議会定例会が開会

「紅一点じゃ、足りない。」(平成25年度男女共同参画週間キャッチフレーズ)  
6月23日～29日は、内閣府男女共同参画推進本部が定めた「男女共同参画週間」です。











# 情報ひろば

「情報ひろば」の掲載記事は、市や官公庁主催・共催・市の後援、補助団体の記事です。※…あびこ楽校事業です。各項目は、次のように省略しています。日…日時、所…場所、内…内容、対…対象、定…定員、費…費用、持…持参、用…申し込み(記載のないものは申し込み不要)、問…問い合わせ

## イベント

### ◆我孫子南まちづくり協議会主催

①第10回子育て講座「ママのエアロビクス」 日6月17日(月)9時30分～11時30分 講師…須藤順子さん(エアロビクスインストラクター) 所9階ホール 対・定中学生までのお子さんがある保護者(お子さん連れ可)、先着20人 費無料 持飲み物、バスタオル、汗拭きタオル、室内用靴、動きやすい服装 ②パソコン講座(インターネット・メール) 日6月19日(水)13時20分～16時 定先着16人 所8階第一会議室 費700円(パソコン貸出あり300円) ③おしゃれな私の布草履を作る 日6月22日(土)9時～16時 所9階ホール 講師田中末造さん 定先着12人 費1900円 持昼食、飲料(共通) 所・用・問電話で我孫子南近隣センター(けやきプラザ)☎7181-1011

### ◆農産物直売所と福祉作業所による 合同即売会

日6月2日(日)9時～13時 所けやきプラザ前広場(雨天中止) 内あびこ農産物直売所あびこの野菜・果物、花、加工品などの出張販売、市内福祉作業所による即売会(焼き菓子、しいたけ、豆腐、パン、手作りキャンドルなど) 問直売所友の会・友利 ☎7183-8383

### ◆湖北台福祉バザー

日6月8日(土)11時～14時(雨天実施、品物が無くなり次第終了) 所湖北台近隣センター 内湖北台の地域福祉推進を目的としたバザー。その他模擬店(軽食ほか)の出店など 費無料 主催・用湖北台地区社会福祉協議会 ☎7188-1410

### ◆婚活パーティー

日6月15日(土)18時30分～20時30分(18時15分受付) 所我孫子南近隣センター 対・定44歳～59歳までの男女、各10人 費男性4000円、女性2000円 用・問電話、ファクス、Eメール。氏名、性別、年齢、連絡先を明示し、6月12日(水)までにNPO法人婚活支援センターハッピーサイズ・谷津 ☎7184-1909、090-5512-6638 用7184-1986 用happysiz@taupe.plala.or.jp

### ◆我孫子南地区 第13回 健康まつり

日6月21日(金) 所我孫子南近隣センター 内⑧8階(9時30分受付) 調理実習「身近な食材を使って簡単に手回らざる食事をつくろう」講師…岡田真由美さん(栄養士) 定20人 費400円 ⑨9階(10時～10時30分)(9時40分受付) 講演「誤嚥を予防する口腔ケアのお話」講師…武田ゆかりさん(歯科衛生士) (10時40分～13時) 健康チェック・体力チェック・頭の元気体操 定50人 費無料 用・問電話、ファクスで6月13日(木)までに我孫子南地区社会福祉協議会 ☎用7185-5117(月～金)9時～16時)

### ◆第24回 我孫子市オープン・レディストリプルダブルス卓球大会

日7月1日(月)9時開場・受付 所市民体育館 種目A・B・Cランク別の3ダブルス団体戦(1チーム6人) 対30歳以上の女性 費1チーム4000円 用・問郵送。大会名、ランク、団体名、全員の住所、氏名、電話番号を明記し、6月14日(金)必着で、〒270-1152寿1の

21の16有渡根咲子 ☎7183-4950

### ◆わかると楽しいクラシック

①vol.11、②vol.12 日①6月15日(土)②7月20日(土)いずれも15時～16時40分(14時30分開場) 所アミュゼ柏 内①「ピアノとヴァイオリンのひととき」ノクターン8・18番(ショパン)、バイオリンソナタ9番「クロイツェル」ほか ②「ピアノとバレエのひととき」[作品118]より(ブラームス)、バレエ作品鑑賞(解説付)ほか。出演①宮川正雪(バイオリン)、児玉さや佳(ピアノ)②井野口恵(バレエ)、児玉さや佳(ピアノ) チケット販売さやの会 ☎7173-0656、浅野書店 ☎7164-2040、軽喫茶「ぼぼら」 費一般2000円、小学生1000円(全席自由) 問児玉 ☎7173-0656

### ◆第40回 舞きららの会発表会

日6月16日(日)11時開演(10時30分開場) 所けやきプラザ 内舞きららの会(10団体) 会員による舞踊発表会 費無料(全席自由) 問渡辺 ☎7182-1978

### ◆「歌声とアロマ」

～地域の世代間交流～ 日6月26日(水)10時～12時 所名戸ヶ谷あびこ病院7階 内音楽療法とアロマセラピー、脳トレ軽体操や手遊び 定先着50人 費800円(お子さん連れの方は親子で800円) ※アロマ・ハンド・トリートメント、紅茶、クッキー付き 用・問電話、ファクス・Eメール。NPO法人ホスピスケアを広める会 ☎用7163-0634(平日10時～12時) 用hoscare@jcom.home.ne.jp

## 講演・講座・教室

### ◆市史研 第11回 古文書解読講座

日6月14日(金)・21日(金)・27日(木)、7月4日(土)いずれも9時30分～11時30分 所我孫子北近隣センター並木本館 定45人(要申込) 費1500円(全回

分。1回でも同じ) 教材「近江商人店則」 用①郵送。往復ハガキで〒270-1132湖北台5の15の17岡本方市史研事務局②Eメール。用gasonsijcom.home.ne.jp。※①②ともに住所、氏名、電話番号を明記。 問品田 ☎7182-1861

### ◆こもれびまちづくり協議会・天王台地区社会福祉協議会主催 平成25年第3回「高齢者の在宅生活」講座

日6月23日(日)13時30分～16時15分 内講座「認知症かな?と思ったら」、「みんなで実践&健康体操とヘルスリズム」講師…山口江美さん(NPO法人鼓舞理事) 定先着50人 費無料 所・用・問電話、ファクス、窓口。住所・氏名・電話番号を明示し、6月21日(金)までに近隣センターこもれび ☎7165-2011(10時～17時) 用7165-2201

### ◆第5回 がん患者・家族 サポートプログラム

日6月28日(金)14時30分～15時30分(14時20分受付) 内講義「がん患者の家族はどうしたらよいか」講師…木下寛也さん(国立がん研究センター東病院緩和医療科長)、参加者同士歓談 対・定がん患者さんのご家族、先着30人 費無料 所・用・問電話で6月26日(水)17時までに、がん患者・家族総合支援センター(柏市若柴226の44) ☎7137-0800(平日10時～17時)

### ◆布佐南地区まちづくり協議会 そば打ち講習会

日6月30日(日)9時30分～ 内そば打ちの講習 定先着20人 費1000円 所・用・問窓口(受付時、参加費徴収)。布佐南近隣センター ☎7189-3740

### ◆社労士受験対策講座

日7月2日(火)～12月6日(金)(毎週(火)金一部(土)、全38回)18時30分～21時(土は10時～16時) 所野田地域職業訓練センター 定先着30人 費6万円(テキスト別途) 用・問電話でさわやかワークのだ ☎7121-1184

# 市民伝言板

◆詳しい内容の確認は、当事者間で行うようお願いします。

### 市民伝言板は、次の通り省略しています

近セ＝近隣センター・市セ＝市民センター・布佐ステ＝布佐ステーションホール・入＝入会金・月＝月会費・年＝年会費・用＝申し込み・問＝問い合わせ

### たのしもう

#### 講演・催し

第2回 りんどう&キャラ 合同カラオケ発表会 6月2日(日)10時開演。湖北地区公民館。入場無料。 問カラオケサークルりんどう・計良 ☎090-1859-0487

にこにこマルシェ 6月2日(日)10時～15時(小雨実施)。我孫子4丁目空地(我孫子北近セ近く)。フリーバザール(日用品、ほか)。 問カップレット・黒田 ☎090-6529-9610

手賀沼ウォーキング教室 6月8日(土)、7月13日(土)、毎月第2(土)9時30分～13時15分(5km)。アピスタ横東屋受付。費300円(資料、保険代)。 問千葉県ウォーキング協会・須藤 ☎7184-6204

我孫子吹奏楽団公開演奏会 6月8日(土)15時～16時。アピホール(イトーヨーカドー我孫子南口店3階)。クラシックからジャズ・軽音楽まで。無料・予約不要。 問我孫子稲門会・本橋 ☎7182-4187

気功・身心健康セミナー 6月9日(日)13時10分受付。近セこもれび。よ

り快適に楽しく生活するために。講師…月辰会整骨院院長。先着30人。要予約。300円(資料代)。締切6月7日(金)。 用・問山中 ☎7183-6459

平成会 第215回 6月定例会公開講演会 6月12日(水)15時30分～。アピスタ。「湖北周辺の石碑あれこれ」視点を変えて再発見! 講師…松本成男さん(我孫子在住)。先着48人。無料。 問事務局 ☎7187-2934

健康体操・自強術無料体験 6月13日(木)10時～11時30分。あびこ市民プラザホール。 問菊川 ☎7169-3698

プリザーブドフラワー 6月13日(木)、19日(水)、20日(木)、25日(火)、29日(土)の中から月1回、13時30分～16時30分。けやきプラザ。3800円(材料費込、入会金なし)。はさみ、紙袋持参。初心者歓迎。 問関口 ☎080-1045-1906

中国書画家作品展 6月13日(木)～22日(土)。無料。伝統水墨画の神髄を感性豊かに描いた多彩な山水、花鳥、人物など掛軸や額装にて展示。 所・問ギャ

ラリー芙蓉 ☎7106-1369

ピラティス&ヨガ(無料体験) 6月14日(金)10時～11時20分。天王台北近セ。呼吸法でお腹回りを引き締めて自律神経をコントロールしましょう。 問佐藤 ☎070-6470-6101

じゃがいも掘りとカレーパーティー 6月15日(土)10時30分～14時(雨天中止)。むつぼし第七農園。昼食代400円、お土産代200円。 用12日(水)まで。 問むつぼし ☎7184-6258

着物で散策・募集 6月15日(土)11時アピシルベ集合。着物姿で史跡めぐり・ランチなど楽しい一日を過ごす会。毎月1回開催。着付け・着物レンタルあり。 問「きもの愛好会」・佐藤 ☎090-7829-8241

「闘え、生きる、老いるな! 夫・力道山の教え」 6月17日(月)13時～。アピスタ。講師…田中敬子さん(力道山夫人)。700円。申込順、定員100人。主催ふれあい塾あびこ。 用・問足助 ☎用7183-3603

〈市民伝言板のお申込み方法〉 このコーナーに掲載を希望する方は、広報掲載依頼書(市役所秘書広報課広報室・各行政サービスセンターに用意、市ホームページからダウンロードも可)に必要事項を記入し、掲載希望号の1か月前の前日までに広報室へ提出してください。掲載する内容はイベント名・日時・場所・内容・費用・問い合わせ先などです。 秘書広報課広報室 ☎7185-1269 用7185-0127



## 鳥の博物館へ行ってみよう!

**鳥の博物館**  
☎7185-2212

### 楽 テーマトーク 「鳥の行動から放射能被ばくを予測するー海鳥オオミズナギドリを例に考えるー」

日時 6月8日(出)午後1時15分~45分(午後1時開場)

場所 鳥の博物館2階多目的ホール

内容 母なる海は放射性物質の終着地です。セシウムなどの放射性物質は海底土や粒子に付いて生物の体に入り、生物間を循環します。東日本で繁殖するオオミズナギドリが福島原発の放射能汚染にどう直面したかを彼らの行動からお話します。

講師 岡奈理子さん(山階鳥類研究所自然誌研究室上席研究員)

定員 当日先着50人

費用 無料(ただし入館料がかかります)



▲オオミズナギドリ

### 楽 あびこ自然観察隊「河原の鳥を観察しよう〜ヒバリ・オオヨシキリ〜」

この時期利根川の河原はヒバリやオオヨシキリのさえずりがにぎやかです。河原の鳥たちの声と姿を観察してみましょう。

日時 6月15日(出)午前9時~正午(雨天・冠水の場合中止)

集合場所 みどり園駐車場(申込時に場所をお知らせします)

観察場所 利根川ゆうゆう公園

定員 30人(小学生は保護者同伴)

費用 100円(中学生以下無料)

☎・☎ 電話で鳥の博物館☎7185-2212



## 鳥博オリジナルポロシャツを販売

鳥の博物館では、オリジナルポロシャツを販売します。素材は、吸汗速乾性の高いドライメッシュタイプで、適度な通気性と着心地の良さが好評のポロシャツです。また、胸ポケットが付くタイプもご用意しました。いずれも「市の鳥オオバン」の刺繍付きです。価格は、1着1400円です。ぜひお求めください。



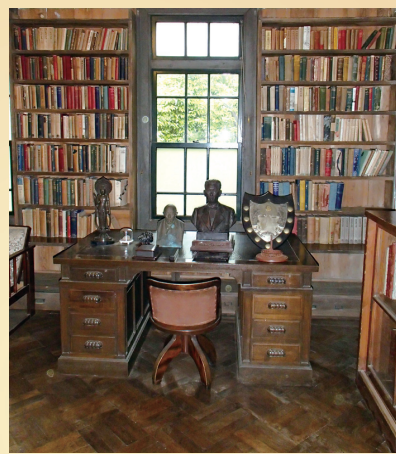
## ぶらり あびこ散策 ②

みなさん、こんにちは。今回は、水戸道中から寿防犯ステーションの角を曲がり、子の神道へ。しばらく歩くと右側に旧杉村楚人冠邸が見えてきます。

ここは国際的ジャーナリスト杉村楚人冠の邸宅を、緑地(無料)と記念館(有料)として公開しているところです。数ある見どころの中から、今回はサロンの書棚をご紹介します。

記念館に入ると、すぐ右側にサロンがあります。このサロンには、天井まで届きそうな楚人冠こだわりの造り付けの書棚があります。この書棚は、地元の名工で志賀直哉の書斎も建てた鷹大工こと佐藤鷹蔵が、楚人冠から頼まれて作ったものです。

こんな書棚がほしいという楚人冠の希望を聞くと鷹大工は、「合う木があれば作れる」と。楚人冠が「任せる」と言うと、早速希望に合う椎の生木を入手してきて、「これから半年は乾燥させて作る」と悠々とした様子。出来上がったのは、注文してから実に1年後であったといいます。楚人冠のこだわり、鷹大工の腕、そして2人の確かな信頼の絆を物語るエピソードではありませんか。



楚人冠の書棚

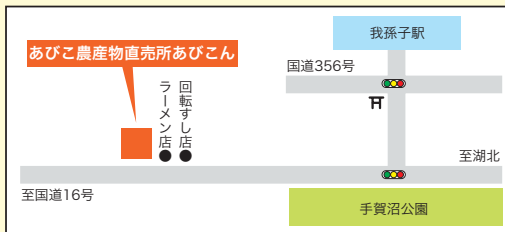
## 「あびこ農産物直売所」6周年記念イベント

日時 6月8日(出)・9日(出)午前10時~午後2時(荒天中止)※直売所は午後5時まで営業

場所 あびこ農産物直売所あびこ

内容 あなたがにぎるおにぎりコンテスト(受付:午前10時~正午、投票:正午~午後2時)投票者に直売所商品券をプレゼント(先着150人)、地元農産物を使った手作り加工品の販売、新鮮な我孫子産トマトを使ったジュースや冷やしトマトなどの販売、牛の乳しぼり体験(6月8日(出)のみ。整理券配布:午前10時30分~〈先着50組〉、11時30分ごろ牛到着予定)など  
※天候などの事情により、イベント内容が変更になる場合があります。

☎ あびこ農産物直売所あびこ ☎7108-3171



## 6月のギャラリー・県民講座

催し名・問い合わせ	日時
第23回 墨雅会展 篠田☎7182-2842	~4日(火)10時~18時 (最終日15時まで)
第13回 土火人の会 陶芸作品展 羽二生☎7188-7672	7日(金)~11日(火)10時~18時 (初日14時~、最終日17時まで)
第49回 我孫子墨絵同好会 展 君和田☎7183-0512	15日(出)~18日(火)10時~17時 (最終日16時まで)
第59回 大利根美術協会 展 新沢☎7182-7918	21日(金)~26日(水)10時~18時 (初日13時~、最終日17時まで)
第7回 彩我会展 雨宮☎7184-6079	28日(金)~7月3日(水)10時~18時 (初日13時~、最終日16時まで)

催し名・問い合わせ	日時
平成24年度 我孫子のいろいろ八景 都市計画課☎7185-1529	~4日(火) (最終日12時まで)
国際交流フェスタPR あびこ楽校協議会事務局(生涯学習課)☎7185-1602	6日(水)~15日(出) (初日12時~、最終日17時まで)
感じたままに...四季有情 山崎☎7149-5482	16日(出)~23日(日) (初日12時~、最終日15時まで)
七夕 生活学習課公民館担当☎7182-0511	25日(火)~7月8日(月) (初日16時~、最終日10時まで)

開館時間...9時~21時 休館日...6月24日(月)

場所・作品・作者	展示期間
湖北台分館 水彩画 一水面などー 塩原壮太	1日(出)~ 30日(日)
布佐分館 水彩画 函館旅情 佐藤満	

※二館とも6月10日(月)~14日(金)特別整理のために休館となります。

催し名	展示期間
“NECグリーンロケッツ”紹介展示	2日(日)~16日(日)
カー展示及びオープン教室 ※オープン教室 日時...22日、23日、29日、30日 9時30分~15時	17日(月)~30日(日)

開館時間...日~木曜日:午前9時~午後6時 金・土曜・休日...午前9時~午後8時 ☎ アピシルベ☎7100-0014

場所・作品・作者	展示期間
空想庭園~手作りの絵本と自然展~ 與那嶺☎043-227-8557	5日(水)~8日(出)10時~17時 (初日13時~、最終日15時まで)
第2 ギャラリー 東日本ガス陶芸教室作品展 小原☎0297-72-3165	11日(火)~16日(日)10時~18時 (初日13時~、最終日16時まで)
さわらび会書道展 落合☎7139-8387	18日(火)~23日(日)10時~17時(初日13時~、最終日16時まで)
第1・第2 ギャラリー 第5回 iJ房作品展 庵☎7139-1153	26日(水)~30日(日)10時30分~18時 (初日10時30分~、最終日16時まで)

講座名	展示期間
~文学歴史講座~ 龍馬の流儀とその魅力 講師...佐藤健貴さん(東京龍馬会常任理事)	7月3日(水)13時30分~15時30分 7階研修室(先着50人)
やさしい家庭の介護 ①脱着(着替え)②排泄③清拭・清潔 介護の悩みの御相談 講師...高橋芳恵さん(千葉県ホームヘルパー協議会副会長)	14日・21日・28日(毎金曜日) 13時30分~15時30分 7階介護実習室(全3回)(先着20人)

けやきプラザ県民講座・講習 ☎・☎ 電話で住所、氏名、電話番号を明示。千葉県福祉ふれあいプラザ☎7165-2886 受講料 無料 休館日 月曜日(月曜日が休日の場合は翌日火曜日)※専門職対象県民研修はホームページwww.furepla.jpをご覧ください。※けやきプラザ機械式駐車場は、定期点検のため6月10日(月)9時~17時まで利用できません。

☎ 飲食は市内のお店で!市ホームページで幹事さん支援エージェンシー(KSA)の協力店を紹介しています。「幹事さん支援エージェンシー」で検索!

☎ 商業観光課☎7185-1475

☎ は「あびこ楽校(市が提供する様々な生涯学習事業の総称)」の事業です。

この広報紙は再生紙と植物油インキを使用しています。