

生活道路[※]における自動車の 法定速度が引き下げられます!!

※ここでいう「生活道路」とは、主に地域住民の日常生活に利用されるような、中央線などがない道路のことです。

令和8年9月1日
改正道路交通法施行令施行

60 km/h



30 km/h



▼ 以下の道路における自動車の法定速度は引き続き60km/hです ▼

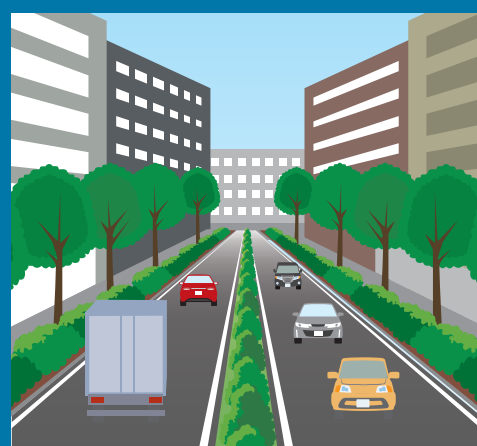
1

道路標識又は
道路標示による
中央線又は
車両通行帯が
設けられている
一般道路



2

道路の構造上又は
柵その他の工作物に
より自動車の通行が
往復の方向別に
分離されている
一般道路



3

高速自動車国道のうち、本線
車道並びにこれに接する加速
車線及び減速車線以外のもの

4

自動車専用道路



◆道路標識又は道路標示により最高速度が指定されている道路では、その速度が最高速度となります。例えば、道路標識により最高速度が40km/hと指定されている生活道路では、最高速度は30km/hではなく40km/hとなります。

◆決められた速度の範囲内であっても、道路や交通の状況、天候や視界などをよく考えて、安全な速度で走りましょう。