

多目的室

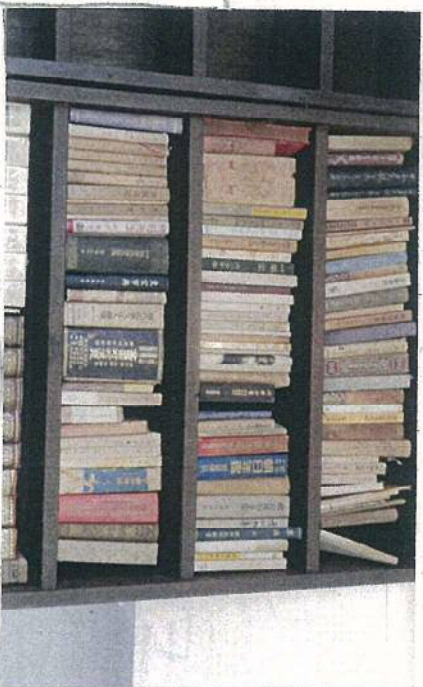
元は台所だ、た場所
この部屋でも食器
棚を建て付けにする
地震文才策が、
とられていきます。



地震重視にしたため、
安室にな、ている。

書斎

安室完成後また
安室土舎の書斎が、
別棟の書斎が、



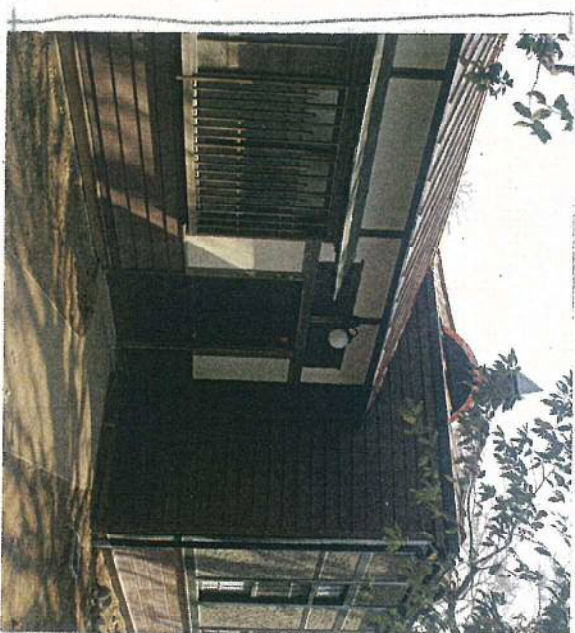
本誌を読み進める。

三

と

と

太郎さんは、いかになる人物
だ、といふことが、分かりました。
これに、昔も、土也震に、
重れ見を付けられるといふことも、
すこしいことだ、と思ひます。



歴史の地

杉村建人館
日記
館

