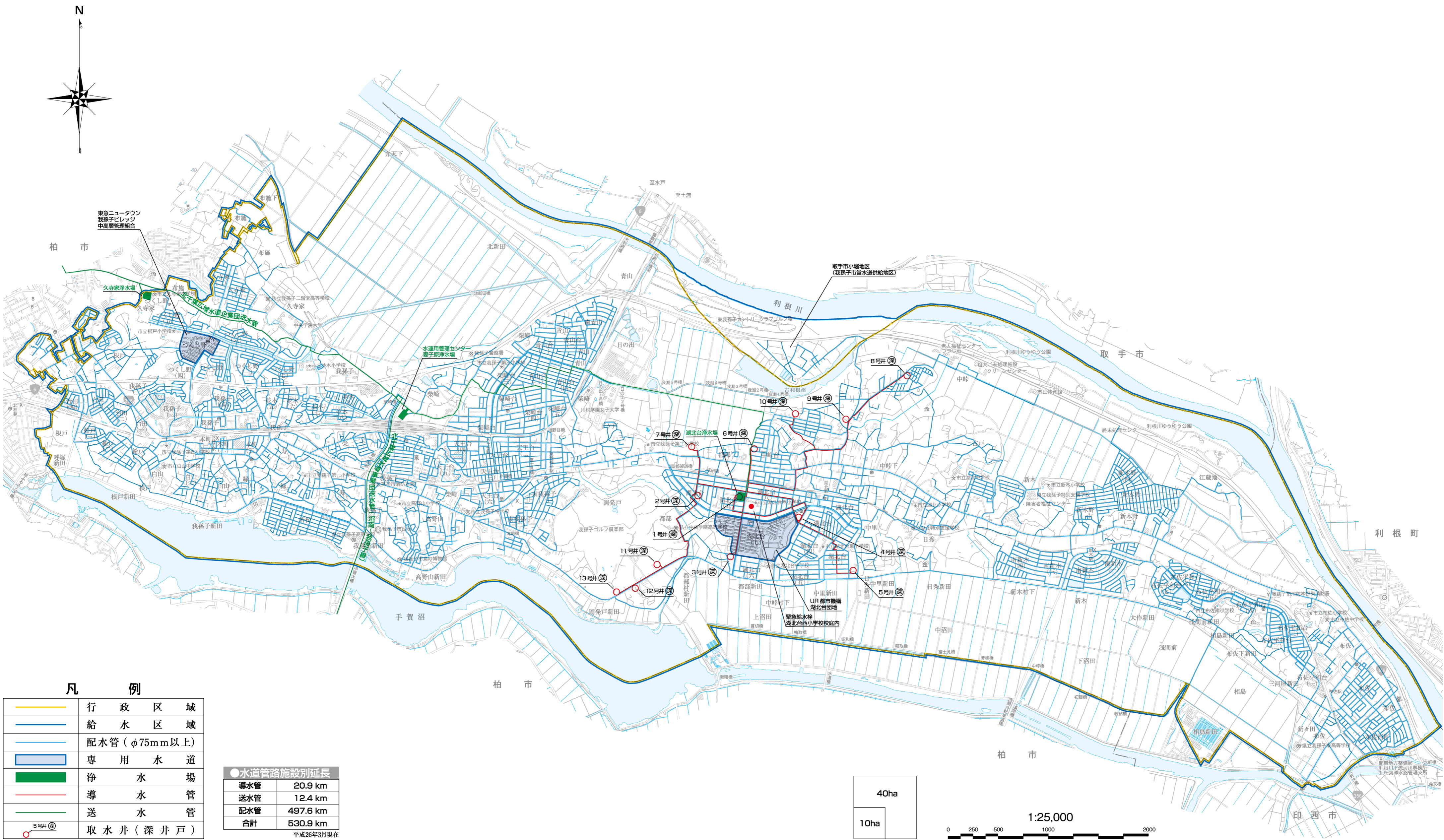




13. 上水道

(水道局資料 平成26年4月現在)



凡 例

	行政区域
	給水区
	配水管 (φ75mm以上)
	専用水道
	浄水場
	導水管
	送水管
	取水井 (深井戸)

●水道管路施設別延長	
導水管	20.9 km
送水管	12.4 km
配水管	497.6 km
合計	530.9 km

平成26年3月現在

