

# 【 行政組織図 】

(令和6年4月1日現在 職員数889人)  
 【 】・( )内の数字は配置人数です。  
 (兼):本務の他に職務を兼ねるという表示です。  
 (併):兼務と同様ですが、任命権者が異なる場合に表示しています。  
 企画総務部行政管理課作成

市長

副市長

企画総務部  
【64】  
部長(1)  
次長(1)

企画政策課【13】 課長補佐(2) 政策調整係(3)  
 デジタル戦略室 デジタル戦略係(3)  
 成田線沿線活性化推進室 渉外係(3)  
 副参事(1)

秘書広報課【16】 秘書係(7) 広聴係(兼)  
 広報室 広報係(4)  
 あびこの魅力発信室 あびこの魅力発信係(1)  
 副参事(2)  
 主幹(1)

人事課【10】 課長補佐(1) 人事係(4) 給与係(3)  
 主幹(1)

行政管理課【16(兼)】 課長補佐(2) 行政管理係(2) 文書法務係(5) 情報システム係(5) 工事検査係(兼)  
 主幹(1)  
 主幹(併)

※企画総務部付け【8】

財政部  
【67】  
部長(1)  
次長(1)

財政課【10】 課長補佐(1) 財政係(8)

課税課【26】 課長補佐(2) 税政係(6) 市民税係(11) 土地係(3) 家屋係(3)

収税課【14(兼)】 収納係(4) 徴収係(6)  
 債権回収室 債権回収係(2)  
 主幹(1)

資産管理課【16】 課長補佐(3) 資産管理係(4) 施設改修係(5) 契約係(2)  
 副参事(1)

市民生活部  
【40】  
部長(1)  
次長(1)

市民協働推進課【8】 課長補佐(1) 市民活動推進係(2) 地域コミュニティ推進係(4)  
 男女共同参画室 男女共同参画係(兼)

市民課【23(兼)】 課長補佐(1) 受付係(11) 戸籍係(3) 住民記録係(5) 住居表示係(2)  
 つくし野行政サービスセンター 我孫子行政サービスセンター  
 天王台行政サービスセンター 湖北台行政サービスセンター  
 湖北行政サービスセンター 布佐行政サービスセンター  
 新木行政サービスセンター

市民安全課【8】 課長補佐(1) 危機管理係(4) 防犯・空家対策係(2)

健康福祉部  
【149】  
部長(1)  
次長(1)  
参事(1)

社会福祉課【30】 課長補佐(2) 計画推進係(3) 生活相談係(2) 生活保護係(18) 社会福祉係(4)

健康づくり支援課【31(兼)】 課長補佐(1) 計画推進係(5) 成人保健係(8) 母子保健係(13) 予防接種係(3)

障害者支援課【39】 課長補佐(1) 計画・給付係(9) 相談係(5) サービス調整係(3)  
 障害者就労支援センター 障害者就労支援センター(2)  
 あらき園 副園長(1) あらき園(13)  
 障害者福祉センター 障害者福祉センター(3)  
 主幹(1)

高齢者支援課【25】 課長補佐(1) 高齢者福祉係(3) 健康推進係(7) 地域包括ケア係(5)  
 介護保険室 介護保険係(5) 介護認定調査係(2)  
 主幹(1)

国保年金課【23(兼)】 課長補佐(2) 給付係(7) 保険税係(6) 年金係(4) 後期医療係(3)

子ども部  
【126】  
部長(1)  
次長(1)

子ども支援課【16(兼)】 主幹(1) 計画推進係(2) 放課後対策・青少年係(5) 手当係(7)

保育課【79】 副園長(3) 保育係(6) 子育て係(4)  
 主幹(1) 寿保育園(27) 湖北台保育園(15) つくし野保育園(19)  
 園長(3)

子ども相談課【30】 課長補佐(1) 相談係(5) 通所・相談支援係(2)  
 子ども虐待防止対策室 副所長(1) 児童発達支援係(9)  
 こども発達センター 相談・療養係(10)  
 主幹(1)

環境経済部  
【49】  
部長(1)  
次長(1)

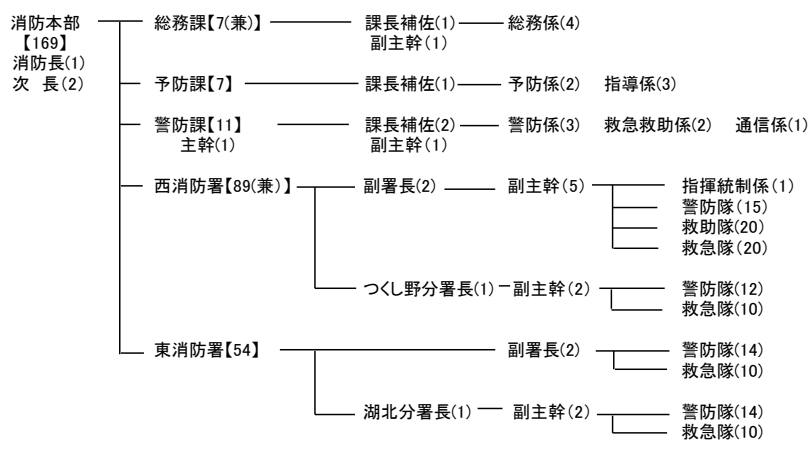
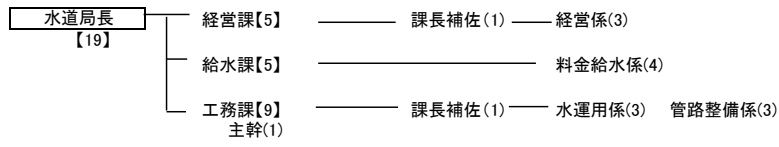
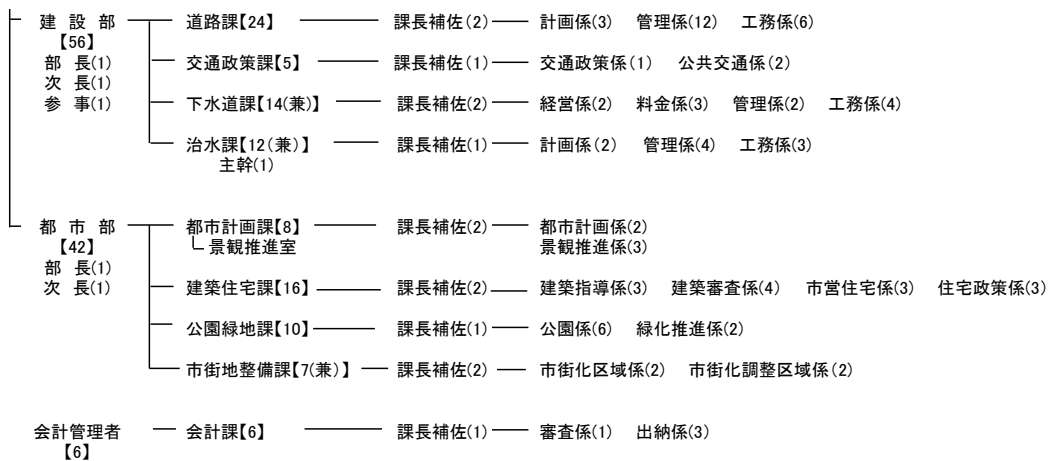
手賀沼課【20】 課長補佐(2) 環境政策係(5) 手賀沼係(4)  
 資源循環推進室(クリーンセンター) 資源化推進・計画係(3) 施設管理係(4)  
 副参事(1)

生活衛生課【7】 課長補佐(1) 生活環境係(5)

商業観光課【7】 課長補佐(1) 商業観光振興係(4) 消費生活係(1)

企業立地推進課【4】 課長補佐(1) 企業立地推進係(2)

農政課【10(兼)】 課長補佐(1) 農業振興係(5) 地産地消係(3)



議会事務局【9】 局長(1) 次長(1) 一次長補佐(1) 庶務係(4) 議事調査係(2)

選挙管理委員会事務局【3】 局長(併) 次長(併) 一次長補佐(1) 選挙係(2)

監査委員事務局【4】 局長(1) 次長(1) 監査係(2)

農業委員会事務局【3】 局長(併) 次長補佐(1) 農地係(2)

