



http://www.city.abiko.chiba.jp/

(毎月1日・16日発行) 平成27年(2015年) No.1376

携帯サイト http://www.city.abiko.chiba.jp/mob/ 編集・発行 我孫子市役所 総務部秘書広報課 広報室  
〒270-1192 我孫子市我孫子1858番地 ☎04-7185-1111 (代表) FAX04-7185-0127

## 男女共同参画都市宣言

2001(平成13)年6月26日制定

21世紀の扉が開いた今、私たちは輝く未来を創りたい。自分を活かし、他人を認め、女も男も共にいきいきとした暮らしができるまち我孫子にするために、ここに「男女共同参画都市」を宣言します。

- 1 私たちは、男女がお互いの人権を尊重する我孫子にします。
- 2 私たちは、社会のあらゆる分野で、男女が平等に参画する我孫子にします。
- 3 私たちは、男女が一人ひとり自立し、責任を分かち合う我孫子にします。

# 防災・減災に向けて

東日本大震災から今月で4年が経過します。地震や風水害など、自然災害は突然やってきます。「減災」とは災害による被害をできるだけ小さくする取り組みです。今号では、これまで市が行ってきたさまざまな取り組みについてお知らせします。

市民安全課・内線217

### 震災後の取り組み

#### ◆災害時における協定の締結

○自治体間の相互応援協定  
現在までに茨城・神奈川・栃木・山形県の計4自治体および『廃棄物と環境を考える協議会』に加盟する1都5県の64市町村と締結しています。

#### ○民間企業との協定

災害時に必要な物資の提供や水害発生時の駐車場の一時使用などに関し、2社と協定を締結しています。

#### ○災害情報に関する協定

緊急地震放送端末を通じて防災行政無線が室内でも聞けるようにする協定や、災害時の市ホームページの負荷軽減、ウェブサイトで上の市内避難所マップ、災害情報ブログの閲覧が可能となる協定を2社と締結しています。

#### ○福祉避難所の設置や運営に関する協定

市内の特別養護老人ホームや保育園など福祉施設8施設と、福祉避難所の設置や運営に関する協定を締結しています。

#### ◆災害対策用井戸(簡易防災井戸)の設置

生活用水の供給を目的に避難所となる小学校4校に

#### ◆気象台記念公園防災備蓄倉庫の設置

地域防災計画に位置付けられた市東側地区の基幹倉庫(約100㎡)が平成26年12月に完成しました。食糧やトイレ、炊き出し用かまど、発電機、毛布などを備蓄しています。



▲簡易防災井戸(我孫子第三小学校)

### 自助・共助・公助

災害の被害を軽減するためには、「自助・共助・公助」を基本とした地域防災力の向上が不可欠です。「自助」…一人一人が自らの身を守ること  
「共助」…地域や身近にいる人同士が一緒に取り組むこと

「公助」…国や県、市町村が取り組むこと  
3つの連携が円滑なほど、災害の被害は軽減できます。

#### ◎大規模災害発生時帰宅困難者の心得

地震などによる大規模な災害が発生すると、公共交通機関が運行を停止し、帰宅が困難になることが予想されます。多くの人が一斉に帰宅を始めると、火災や建物からの落下物などにより負傷する恐れがあり危険であるほか、救助・救急活動の妨げとなります。

#### ◆むやみに移動しない

まず身の安全を確保し、職場や集客施設等の安全な



▲避難所設営訓練

場所にとどまる。  
・災害用伝言サービスにより、家族の安否などを確かめる。  
・交通情報や被害情報などを入手する。  
◆日ごろから準備しておきたいこと  
・携帯ラジオや地図を持ち歩き、職場などにスニーカーや懐中電灯、手袋、飲料水や食料などを用意する。  
・家族と安否確認の方法、集合場所、帰宅経路の状況を確認しておく。

防災行政無線が聞こえない場合には、テレホンサービスで放送内容の確認ができます。☎0120-031676  
※放送後約1時間経過後か、次の放送がされた場合は、情報が入替わります。

## 布佐東部地区 震災からの復興

東日本大震災により液状化が生じた布佐東部地区で、小規模改良住宅(市営住宅)全11戸が平成26年7月に完成し、8月には避難されていた方の入居が完了しました。残っていた市営住宅周辺の外構工事(植栽・緑地整備工事等)も12月に終了し、市営住宅東側には広場も整備されました。



図 布佐東部地区復興対策室 ☎7185-2462

また、被害が集中した地域の自主的な復興活動を支援するため、復興支援センターを27年度中に整備します。

### バナー広告を募集

4月からの市ホームページのバナー広告主を募集します

掲載期間 1か月単位で、最長12か月連続(4月1日～平成28年3月31日)

費用 1枠月額2万円

バナー規格 縦50ピクセル×横130ピクセル、4KB以内、アニメーション不可

申込方法 直接持参・郵送(ファクス不可)。「ホームページ広告掲載申込書」(市ホームページからダウンロード可)に必要事項を明記

締切日 3月16日(月)消印有効 ※バナー広告は、この期間以外でも受け付けています。詳しくは市ホームページをご覧ください。

☎・☎ 〒270-1192市役所秘書広報課(住所省略可) ☎7185-1269

### 市内一斉防犯パトロールを実施します

日時 3月13日(金) 午後7時～8時 ※雨天の場合は3月20日(金)

場所 下表のとおり

対象 どなたでも(歩きやすい服装で)

※小学生以下のお子さんは保護者同伴

費用 無料

☎ 我孫子市防犯協議会 ☎7184-8190(土・日曜、祝日を除く)

地区	集合場所
我孫子南	我孫子駅前交番前
我孫子北	我孫子駅北口階段下/つくし野交番前/根戸近隣センター
天王台	天王台駅北口階段下/天王台西公園/我孫子郵便局駐車場
湖北台	湖北台交番前
湖北	湖北駅北口階段下/新木駅前交番前/上新木青年館/根古屋団地集会所
布佐	布佐駅前交番前

### 市議会定例会が開会中

日程(予定)  
3月4日(水)～6日(金) 本会議(一般質問)(午前10時開会)  
3月10日(火) 総務企画常任委員会(午前10時開会)  
3月11日(水) 教育福祉常任委員会(午前10時開会)  
3月12日(木) 環境都市常任委員会(午前10時開会)  
3月13日(金) 16日(月)・17日(火) 予算審査特別委員会(午後1時開会)  
3月18日(水) 放射能対策特別委員会(午後1時開会)  
3月19日(木) 本会議(採決など、閉会)(午後2時開会)  
※日程・開会時間に変更になる場合がありますので、傍聴の際はお問い合わせください。  
※定例会の日程は、市議会ホームページでもご覧いただけます。  
☎ 議会事務局・内線242

平成27年度

予算編成状況について

平成26年11月1日号広報あびこでお知らせした平成27年度予算編成のその後の状況について、お知らせします。

平成27年度予算は、市の歳入の根幹である市税収入が若干増額するものの、地方交付税や地方交付税の代替財源として発行している臨時財政対策債の大幅な減額が見込まれる中、少子高齢化の進行などによる社会保障関係費の増加が見込まれ、予算編成方針策定時の経常的経費の収支見通しでは、約1億3千万円の財源不足となっていました。

その後の予算編成過程(下表参照)の中で、消費税率改定見送りに伴う対応を図ったうえ、回復基調にある景気を反映し、市税や配当金などの歳入増を見込むとともに、歳出の厳しい精査や調整を幾度も行い、最終的には約1億4千万円の財源を確保し、1月29日に所管課へ平成27年度予算(案)として通知しました。

平成27年度 予算(案)について

平成27年度一般会計の予算総額は、対前年度比5.5%増の385億円、4つの特別会計を合わせた予算総額は、683億5千2百万円となり、対前年度比5.6%の増となる見込みです。

駅舎の整備に約4億円、子ども発達センターの施設整備に約3億6千万円、私立保育園等施設整備への補助に約3億6千万円などの大規模な事業を実施するため、前年度に比べ、政策的経費が約19億6千万円の増額となったことにより、引き続き放射能対策経費に約4億6千万円、復興事業費に約2億2千万円を計上しています。

〔経常的経費の予算編成状況〕

(1)経常的歳入

Table with 5 columns: 項目, 予算編成方針策定時概算収支見通し, 平成26年12月24日現在, 平成27年1月9日現在, 平成27年1月29日現在. Rows include 市税, 各種交付金など, 地方交付税, 国・県支出金, その他, 臨時財政対策債, 合計.

(2)経常的歳出

Table with 5 columns: 項目, 予算編成方針策定時概算収支見通し, 平成26年12月24日現在, 平成27年1月9日現在, 平成27年1月29日現在. Rows include 人件費, 扶助費, 公債費, 物件費, その他, 合計.

(3)経常的収支および政策的経費充当可能一般財源

Table with 5 columns: 区分, 予算編成方針策定時概算収支見通し, 平成26年12月24日現在, 平成27年1月9日現在, 平成27年1月29日現在. Rows include 経常的歳入①, 経常的歳出②, 政策的経費充当可能一般財源①-②.

※主な増減理由

- (歳入)・市税は、平成26年度の収入状況と景気動向等を参考に再算定し増額
・地方交付税および臨時財政対策債は、国の地方財政対策等を参考に再算定し、普通交付税を増額し臨時財政対策債を減額
・国・県支出金は、生活保護費や子育て関連事業の増に伴い増額
(歳出)・人件費は、嘱託職員の人数の見直しによる報酬の増額や常勤職員の地域手当見直しに係る人件費などの増額
・扶助費は、生活保護扶助費や障害者自立支援給付費などの増額
・物件費は、単価の改定などによる臨時職員賃金や市民体育館等指定管理料などの増額

国民健康保険の 各種申請について

国民健康保険の各種申請については、下表の書類が必要になります。詳しくはお問い合わせください。

図 国保年金課・内線646

Table with 2 columns: 窓口業務, 必要書類. Rows include 国民健康保険に加入するとき, 国民健康保険をやめるとき, 保険証・高齢受給者証の再交付, 限度額認定証の交付, 高額療養費支給申請, はり・きゅう・あん摩等施設利用券, 葬祭費の申請, 療養費 (保険証を持たずに治療を受けたとき, 治療用装具を購入したとき, 海外渡航中に医療機関にかかったとき), 出産育児一時金 (直接支払制度を利用しなかった場合, 海外での出産).

※1 別世帯の方が窓口での交付を申請する場合は、委任状が必要となります。
※2 運転免許証、パスポート、住民基本台帳カード、運転経歴証明書、在留カード、障害者手帳は1点。保険証、年金手帳、学生証、社員証、介護保険証、預金通帳、キャッシュカード、その他市役所からの各種郵送物の場合は2点必要。

春の伊豆に出かけてみませんか 我孫子駅発着の特急「踊り子号」が登場!!



「上野東京ライン」の開業に合わせ、「踊り子号」が我孫子駅から伊豆急下田駅まで直通運転されます。この「踊り子号」は春の増発列車として運行され、3月21(祝)・22(日)・28(土)・29(日)と4~6月までの土曜日に我孫子 踊り子161号・162号発着時間

Table with 4 columns: 列車名, 発駅・発時刻, 着駅・着時刻, 運転日. Rows include 踊り子161号, 踊り子162号.

春の伊豆旅行に出かけてみませんか。

図 企画課 ☎7185-1426

# 放射能関連情報 詳しくは市ホームページで

## 食品等の放射性物質検査結果(平成26年11月1日～平成27年1月31日)

### 放射性セシウムの基準値

一般食品(飲料水・牛乳・乳児用食品を除く)…100ベクレル/kg

### 検査結果の表記について

「検出せず」とは、放射性セシウムが存在しないか、検出限界値未満であることを示します。数値の単位…ベクレル/kg

### ◆我孫子市が実施した放射性物質検査結果

#### 我孫子市産農産物(農政課☎7185-1481)

いんげん、かぶ、キャベツなど50検体で検出せず。

品目	検体数	放射性セシウム134	放射性セシウム137
ゆず	1	検出せず	5.63

#### 小・中学校給食(学校教育課☎7185-1267)

◎食材検査…かぶ(千葉県産)、ごぼう(茨城県産)など188検体(うち1検体(牛乳)はゲルマニウム半導体検出器を使用)で検出せず。

◎一週間分丸ごと検査…各校11検体(うち3検体はゲルマニウム半導体検出器を使用)実施。すべて検出せず。

#### 保育園給食(保育課☎7185-1490)

◎食材検査…かぶ(千葉県産)、しいたけ(岩手県産)、りんご(山形県産)など139検体で検出せず。

◎一週間分丸ごと検査(ゲルマニウム半導体検出器を使用)…58検体実施。すべて検出せず。

## 3月 市民相談・県民相談 ※☎は予約制です。

市民相談	弁護士法律相談☎	5日(木)、12日(木)、17日(火)、19日(木)、24日(火) 9時30分～15時30分 市民相談室(本庁舎2階) 秘書広報課☎7185-1714(予約は2日(月)8時30分～)
	人権相談(☎優先)	26日(木)10時～15時 相談室(西別館2階) 社会福祉課・内線476
	税務相談☎	20日(金)10時～15時 収税課☎7185-1349(予約は16日(月)8時30分～)
	行政相談	25日(火)10時～12時 市民相談室(本庁舎2階) 秘書広報課☎7185-1714
	行政書士相談☎	18日(火)13時～16時 市民相談室(本庁舎2階)(相続・遺言・成年後見など)行政書士会・木川☎7183-2132
	司法書士法律相談☎	20日(金)10時～15時 市民相談室(本庁舎2階) 千葉司法書士会柏支部☎7166-2015(平日13時～16時。予約は19日(木)まで)
	不動産相談☎	13日(金)市民相談室(本庁舎2階)建築住宅課・内線601、602 (先着8組。2日前までに電話で予約)
	住宅相談☎	13日(金)B会議室 建築住宅課・内線601、602 (先着4組。2日前までに電話で予約)
	消費生活相談	月～金曜日、第2・4土曜日(祝日を除く) 10時～17時30分 消費生活センター☎7185-0999
	生活相談	土・日曜、祝日を除く平日 8時30分～17時 西別館2階 社会福祉課・内線393
	高齢者なんでも相談	6日(金)10時～11時15分 つつじ荘☎7188-0123 13日(金)10時～11時15分 西部福祉センター☎7185-5818
	健康相談	土・日曜、祝日を除く平日 8時30分～17時 保健センター 健康づくり支援課☎7185-1126
	交通事故巡回相談☎	9日(月)10時～15時(先着4組。予約は2日(月)8時30分～) 市民安全課・内線486
	子ども総合相談	土・日曜、祝日を除く平日 8時30分～17時 西別館1階 子ども相談課☎7185-1821
	県民相談	結婚相談(☎優先)
母子・婦人相談(ひとり親)		土・日曜、祝日を除く平日 8時30分～17時 西別館2階 子ども支援課・内線849
DV相談		土・日曜、祝日を除く平日 8時30分～17時 社会福祉課・内線394
心の相談☎		23日(月)午後 西別館 障害福祉支援課・内線421
もの忘れ相談☎		10日(火)13時30分～16時30分 相談室(西別館3階) 高齢者支援課☎7185-1112
地域職業相談		土・日曜、祝日を除く平日 8時30分～17時(12時～13時は求人閲覧のみ)サンビーズビル6階(我孫子駅南口) 我孫子市地域職業相談室☎7165-2786
介護とこころの相談☎		水曜日10時～16時、火曜日・土曜日13時～16時 県福祉ふれあいプラザ(けやきプラザ6階)☎7165-2886
住宅改修相談☎		木・金曜日10時～16時 県福祉ふれあいプラザ(けやきプラザ6階)☎7165-2886
福祉用具相談☎		土曜日10時～16時 県福祉ふれあいプラザ(けやきプラザ6階)☎7165-2886
児童相談		来所☎
	電話	月～金曜日9時30分～16時 柏児童相談所☎7134-4152

あらき園給食(あらき園☎7185-2459)、こども発達センター給食(こども発達センター☎7188-0472)…期間中の測定結果はすべて検出せず。

### 市民持ち込み食品等検査(消費生活センター☎7185-1469)

106検体中、基準値を超える放射性セシウムが検出された検体は次のとおりです。

品目(産地)	検体数	放射性セシウム134	放射性セシウム137
原木しいたけ(千葉県※)	1	77	224

※当該品目に出荷制限がかけられている地域。

### ◆千葉県が実施した放射性物質検査結果

農産物 やまといも(11月11日)、そば(11月18日)、大豆(12月16日)すべて検出せず。※( )内は採取日

#### 水産物

漁場	品目	採取日	放射性セシウム134	放射性セシウム137
手賀沼	ギンブナ	11月13日	26.5	87.2
	コイ		22.6	71.0

出荷制限 ◎農産物…しいたけ(原木・露地栽培)、たけのこ ◎水産物…ウナギ(利根川とその支流(手賀沼を含む))、ギンブナ・コイ(手賀沼・手賀川(支流を含む))

出荷自粛 手賀沼のウナギ・ギンブナ・コイを除くすべての魚種と、利根川のテナガエビを除くすべての魚種 ※詳しくは、千葉県ホームページをご覧ください。

我孫子市産「たけのこ」は、現在も国から出荷制限の指示を受けています。出荷制限が解除されるまで、出荷・販売・譲渡できませんのでご注意ください。

☎ 農政課☎7185-1481

### 学校等で受ける年間放射線量の推計値(3年目・平成26年2月20日～)

1月31日までの測定結果に基づく年間推計値は、すべての小・中学校、保育園、幼稚園で、文部科学省の目標値である年間1ミリシーベルトを超えませんでした。

☎ 保育園・幼稚園…保育課☎7185-1490、小・中学校…学校教育課☎7185-1268

### ホールボディカウンタによる内部被ばく測定結果

今年度は、1月31日までに4人が測定し、いずれも放射性セシウムは検出されませんでした。 ☎ 健康づくり支援課(保健センター)☎7185-1126

## 手賀沼流域フォーラム

### どうする？手賀沼の外来植物—手賀沼生き物調査報告会

手賀沼ではハス群落や、ナガエツルノゲイトウなどの特定外来生物が拡大し続け、もともと生息してきた生き物に大きな影響を与えています。手賀沼の現状を知り、ともに考えましょう。

日時 3月13日(金)午後1時30分～4時

場所 手賀沼親水広場 水の館3階研修室

講師 藤井伸二さん(人間環境大学准教授)、林紀男さん(千葉県立中央博物館上席研究員)

定員 先着120人(申込不要) 費用 無料

☎ 八鉄☎090-5217-6699、✉teganumaforum@yahoo.co.jp



▲ナガエツルノゲイトウの刈り取り

## 第2回 「スタートアップフェア」 ～好きを仕事にする！～

日時 3月28日(土)午後1時30分～5時

場所 アピスタ・ホール ※駐車場あり(有料)

内容 ①基調講演「好きを仕事にする！」講師…吉崎英伸さん(NPO法人ACOPA理事) ②事例紹介 講師…浅野美紀さん(株式会社Ageless代表) ③ワークショップ

対象・定員 シニア・ビジネスパーソン・子育てママ・事業承継者・大学生など起業・創業に興味のある方、70人(定員に満たない場合は、当日受付も行います)

費用 500円

主催 NPO法人ACOPA、我孫子市

申込期間 3月2日(月)～25日(火)(電話の場合は平日午前9時～午後5時)

☎・☎ 電話、ファクス、Eメールに住所(地番は不要)、氏名、電話番号、Eメールアドレス、過去2回開催した「我孫子市起業・創業シンポジウム」への参加の有無を記入し、NPO法人ACOPA☎7181-9701、FAX7185-2241、✉acoba@key.ocn.ne.jp、☎ http://www.acoba.jp/



### 平成27年度 障害者福祉センター 講座・サークル受講者

**受講期間** 4月～平成28年3月  
**場所** 障害者福祉センター (車いすダンスサークルのみアビスタ)  
**対象** 市内在住で18歳以上の障害をお持ちの方 (介助が必要な方は、付き添いをお願いします。希望者には送迎サービスあり)  
 ※定員により、希望の講座を受講できない場合があります  
**費用** 障害者福祉センター使用料 (材料費別)  
 ※車いすダンスサークルは使用料無料  
**申・問** 障害者福祉センター ☎7188-0141、☎7188-0242

#### 講座内容

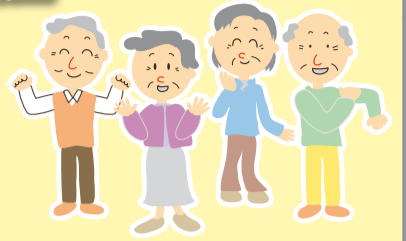
	午前 (10時～12時)	午後 (13時～15時)
月曜日	ダーツ	書道
火曜日	囲碁	—
水曜日	陶芸 車いすダンスサークル(第1・3週のみ)	絵画
木曜日	—	スピードボール
金曜日	絵画	ハンドベル



### シルバー人材センター講座 受講生

シルバー人材センターでは、4月から始まる講座の受講生を募集します。

**受講期間** 4月～平成28年3月 (8月は休み)  
**日時・場所・内容・定員** 下表参照  
**対象** 市内在住の方 (年齢・性別不問) **費用** 月額2000円  
**申・問** 往復ハガキに住所、氏名、年齢、電話番号、希望する講座名を明記し、〒270-1121中峠2607(公社)我孫子市シルバー人材センター ☎7188-2200



講座名	受講日時	内容	定員	場所
墨絵教室	原則第1・3月(日時の変更あり) 13時30分～15時30分	水墨・墨彩画の基本から作品の裏打ちまで	先着5人	近隣センターこもれび
墨絵教室	第2・4(土) 13時30分～15時30分		先着10人	
書道教室	第1・3(金) 13時～15時	書道の初歩から	先着10人	
水彩画教室	①第1・3(火) 13時～15時 ②第2・4(火) 10時～12時 ③第1・3(木) 10時～12時 (申込時、希望日時を明記)	いつでもどこでも、気軽に絵筆を持てる。自然に上達。	各先着5人	我孫子第一小学校 地域交流教室 ※駐車場なし
手編教室	第2・4(木) 13時～15時	小物からベスト、セーターまで	先着5人	
木彫教室	第2・4(火) 13時30分～15時30分	実用小物、インテリア作品(基礎から応用まで)	先着5人	シルバー人材センター事務局内会議室

### 3月は自殺対策強化月間です

つなぎたいいのちを救う 心のきずな  
 (我孫子市自殺対策キャッチフレーズ)

大切な人の悩みに、気づいてください。様子が「いつもと違う」と気付いたら、声をかけてみてください。そのひと声で、救われる人がいます。もし、あなた自身が悩んでいたら、ひとりで悩まず、まず相談を。

**【相談窓口】** 我孫子市○心の相談…障害福祉支援課・内線421 ○生活相談…社会福祉課 ☎7185-1113 ○健康相談…健康づくり支援課 ☎7185-1126 ○消費生活相談…消費生活センター ☎7185-0999 千葉県○松戸健康福祉センター ☎047-361-2138 (事前予約制。第1・第3月午後2時～4時) ○中核地域生活支援センターほっとねっと ☎047-309-7677 **その他**○社会福祉法人千葉いのちの電話 ☎043-227-3900 [相談専用ダイヤル 365日24時間受付] <https://www.chiba-inochi.jp/netsoudan/> [インターネット相談]

#### うつについてのコラム

うつになりやすい人は、自分よりも人を優先する、優しい人。自分を大切にするとすると、漠然としすぎてわからないという人が多いようです。そういう場合は、「親切にする」ということを心がけてみましょう。他の人に親切にするのと同じように、自分の行動や考えにも親切に余裕を持って対応しましょう。  
 (我孫子市自殺対策協議会会長 簗下成子)

### 3月3日は 耳の日

◎耳の日とは  
 耳に関心を持ち、耳の自由な人々に対する社会的な関心を盛り上げるために制定された日です。耳の自由な方に文字にして書いてみましょう。コミュニケーションを深めることができます。  
 ◎耳の不自由な方へ  
 市では手話通訳者や要約筆記者などの派遣を行っています。お悩みの方は、一人で悩まず、まずは相談しましょう。お気軽にお問い合わせください。  
 ※要約筆記：相手の話すことを要約して、文章に書き表すこと。耳の不自由な方の隣でノートなどを用いて伝える方法と、会議などで多くの人に伝えるスクリーンを使った方法があります。  
 3月3日、我孫子市ろう

### 長寿をめざして 口腔ケア教室

口腔ケアは、歯の健康だけではなく、呼吸器感染症や全身疾患の予防などに大きな効果があります。歯科衛生士による実践を交えたわかりやすい内容です。  
**日時** 3月20日(金)午後1時30分～3時  
**場所** 湖北台近隣センター  
**対象** 先着30人(要申込)  
**費用** 無料  
**持ち物** 日常使用の歯ブラシ・手鏡・タオル  
**申・問** 3月6日(金)までに電話で住所・氏名・電話番号・年齢を明示し、湖北台地区社会福祉協議会 ☎7188-1410 (平日午前9時～午後4時)

### 3月 各種健診と健康教室

項目	日程	対象・内容など
乳幼児の各種健診・相談・教室 (☎は予約制です)		
健康づくり支援課 (保健センター) ☎7185-1126		
★ しあわせママパパ学級 ☎	7・14・21日(土)	妊娠20週以降の妊婦とその夫、ご家族の方
4か月児相談	3・10日(火)	平成26年10月生まれ
育児相談 (乳幼児の育児)	4・18日(火)	子育て支援センター「こここ広場」、先着10人
1歳6か月児健康診査	12・19日(木)	平成25年7月12日～8月31日生まれ
2歳8か月児歯科健診	24日(火)	平成24年7月生まれ
3歳児健康診査	5日(木)	平成23年8月8日～8月31日生まれ
5歳児健康診査	24日(火)	平成22年3月1日～4月1日生まれ
★ 離乳食教室 (4～6か月児向け) ☎	27日(金)	乳児の保護者、先着30人
★ 後期離乳食教室 (8～9か月児向け) ☎	11日(火)	平成26年6月生まれ、先着20人
食事・栄養相談 ☎	随時	全年齢対象・電話相談可
◎心の健康に関する教室		
場所 休日診療所		
問 障害福祉支援課・内線421		
教室名	日時	
アルコール教室	6日(金)14時30分～16時	
心の健康クラブ	16日(月)14時～16時	
◎デイケアクラブ		
時間 午前9時55分～正午		
問 障害福祉支援課・内線381		
教室名	日・所	
あびでい	25日(火)アビスタ第2学習室	
あらでい	11日(火)障害者福祉センター	
◎遊具うらんど教室		
時間 午前10時～11時		
問 高齢者支援課 ☎7185-1112		
開催日	場所	
11日(火)	布佐南公園 *雨天中止	
17日(火)	湖北台中央公園 *雨天中止	
20日(金)	天王台西公園 *雨天中止	

### 健康メモ 364 レビー小体型認知症

レビー小体型認知症 (以下DLB) はアルツハイマー型認知症、血管性認知症と並び3大認知症の一つです。レビー小体とは脳の神経細胞の中に見られる異常な円形の構造物で、DLBでは大脳に広く沈着しています。この小体はパーキンソン病でも主として中脳(脳幹部)というところに限局して出現します。つまりDLBはパーキンソン病と関連が深い病気と言えます。認知症だけでなく、パーキンソン病のような運動障害や自律神経症状などを併せ持った病気です。病初は明らかな記憶障害は目立たず、認知障害は日によって動揺、夜間睡眠時に悪夢をみて声をあげたり、異常な行動が見られます。幻視は具体的で詳細な内容であり、等身大の人物、小動物が出現するといった特徴的なものです。パーキンソン症状としては動作の緩徐、歩行障害が目立ちます。また繰り返す転倒、失神、起立性の低血圧、尿失禁などが見られます。診断には頭部MRI検査、脳血流検査、心筋シンチグラフィなどが参考になります。治療は抗認知症薬(アリセプト)、パーキンソン病治療薬が用いられ、また少量の抗精神病薬の投与が試みられることもあります。  
 平和台病院神経内科 渡邊禮次郎  
**問** 健康づくり支援課 ☎7185-1126

●休日・夜間に病気になったら:○消防署 (☎7184-0119)に電話をしてください。休日・夜間救急病院、小児救急病院をご案内します。案内された病院に行く場合は、症状やけがの状態を病院に直接電話してから受診してください。※緊急の場合は迷わず「☎119」へ電話をしてください。※休日や深夜などの診察料は、割高になります。休日は日曜、祝日、年末年始

# すこやかちゃん



鳥生 哲平ちゃん  
(我孫子・1歳2か月)

ペーちゃんのキラキラ可愛い笑顔はパパとママの宝物☺のびのび元気に大きくなあれ。



新村 莉央ちゃん  
(天王台・1歳2か月)

いつも「アハハ!」と豪快な笑い声でみんなにパワーをくれてありがとう☺WE LOVE RIO♡

## すこやか募集!

4月1日号～平成28年3月16日号までの「すこやかちゃん」に登場していただくお子さんを募集します。掲載する写真は、市職員がご自宅に伺って撮影します。

**対象** 市内在住で平成26年中に生まれたお子さん(過去に「すこやかちゃん」に登場した兄弟のいるご家族は除く)、男女各27人(応募者多数の場合は抽選)  
**申込方法** ハガキ(1家族1枚に限る)。住所、保護者の氏名、日中連絡のつく電話番号、お子さんの名前・生年月日・性別を明記  
**締切日** 3月6日(金)必着  
**申・問** 〒270-1192市役所秘書広報課(住所省略可) ☎7185-1269

## 第7回 親子釣り大会

**日時** 3月21日(祝) 午前8時30分～正午(雨天中止)  
**場所** 湖上園釣堀(手賀沼公園西側)※津川興業駐車場に駐車できます。  
**対象** 市内在住の小学生の子どもと親のペア(2人1組)  
**定員** 先着20組  
**費用** 500円(釣堀使用料、保険料)※釣り道具は用意します(持参不可)  
**申・問** 3月13日(金)までに電話で参加親子の氏名、年齢、住所、電話番号を明示し、クリーン手賀沼推進協議会事務局(手賀沼課内)・内線467

## あびこ自然観察隊「春の谷津田観察会」

この時期、谷津田ではアオジやツグミなどの冬鳥も見られる中、ウグイスのさえずり、キジの母衣打ちなど春を感じることができます。谷津田でいち早く春を感じてみませんか。



▲ツグミ

**日時** 3月21日(祝)午前9時30分～正午  
**集合場所** 東我孫子駅南口(雨天中止)  
**定員** 30人(小学4年生以下は保護者同伴)  
**費用** 1人100円(資料・保険代。小・中学生は無料)  
**申・問** 電話で鳥の博物館 ☎7185-2212

## 谷津ミュージアム「無農薬で米づくり」参加者を募集

谷津の自然環境保全の一環として、谷津ミュージアム「たんぼ広場」で、無農薬による米づくりを行います。米づくりに興味のある方、谷津の自然に興味がある方はぜひご参加ください。



**作業スケジュール・時間** 3月～10月ごろの主に(日)午前9時30分～正午ごろ  
**集合場所・日程など詳しくは、参加者に別途連絡します。\***収穫後、収穫量に応じてお米を参加者に配布します。

**対象・定員** 市内に在住、在勤、在学(小学生以下は保護者同伴)の方で、作業に通して参加できる方、20人程度(応募者多数の場合は抽選)  
**費用** 無料  
**申・問** ハガキ、電話、ファクス。「無農薬米づくり参加希望」、住所、氏名、電話番号を明示し3月13日(金)必着で〒270-1192市役所手賀沼課(住所省略可)・内線465、☎7185-5869

## 4月からちばの子育て家庭優待カード

### 「チーパス」が新しくなります!

現在ご利用いただいている「チーパス」の有効期限は3月末です。4からは新しい「チーパス」をご利用ください。

**配布対象** 妊娠中の方または中学生以下のお子さんがある世帯(費用無料)。  
**受取方法** 3月中に市内保育園、幼稚園、小・中学校に通うお子さんを通じて配布。それ以外の方は、3月10日(火)以降にお子さんの健康保険証または母子手帳(妊娠中の方)を持参し、保育園・各子育て支援施設(にこにこ・すくすく・わくわく・すこやか広場)、各行政サービスセンターで受け取ることができます。  
※使用期限切れのチーパスはご自身で破棄してください。  
**サービス内容** 「チーパスの店」(協賛店)で「チーパス」を提示すると、いろいろな子育て応援サービスを受けることができます。最新情報は「子育て応援! チーパスねっと」(<http://www.chiba-kosodate.jp/>)、上記QRコード(スマートフォン用)、市ホームページから検索できます。



◎「チーパスの店」募集中! チーパスを持つ子育て世帯に、子育て支援サービスを提供できる店舗を募集します。協賛事業者になると、県の専用ホームページや市のホームページに協賛事業者の店舗情報、協賛内容、写真が掲載され、お店のPRができます! 詳しくは県ホームページ(<http://www.chiba-kosodate.jp/jigyosha/boshu/index.html>)をご覧ください。

申・問 保育園・内線322、千葉県児童家庭課 ☎043-223-2317

## 3月28日(土)開催 あびこで子育てフェスタ

### キッズパフォーマーを募集!!

パパ・ママ・お子さんはもちろん、プレママ&パパやおじいちゃんおばあちゃんなどみんなで楽しめる「あびこで子育てフェスタ」のオープニングで、中央学院高等学校チアリーディング部と一緒にパフォーマンスしていただくお子さんを募集します。  
**日時・場所** 3月28日(土) 本番午前10時～10時45分※出演は10分間前後(練習9時～9時45分)、あびこショッピングプラザ1階センターコート  
**対象・定員** 年中～年長(平成20年4月2日～22年4月1日生まれ)のお子さん、30人(応募者多数の場合は抽選。当選者には22日(日)までにメールと電話で連絡します)※抽選にもれた方にもメールで連絡します※衣裳は主催者が用意  
**応募方法** 3月15日(日)までにEメールに住所、保護者氏名、お子さんの名前・年齢、連絡先を明記し ☎abiko@ricc.co.jp  
**問** あびこで子育てフェスタイベント運営事務局 ☎048-951-3146(平日午前10時～午後5時)

## 3月 子育て応援情報

**子育てフェスタ** 家族みんなで楽しめるイベントです。  
※詳しくは3月16日号広報あびこで。  
**日時** 3月28日(土)10時～15時30分 **場所** あびこショッピングプラザ

**出前保育** (対象)市内在住の乳幼児と保護者

公立保育園 子育て支援クラブ けやきキッズ  
◎ホール活動…「楽器あそび」～手作り楽器であそぼう!～  
**日時** 3月19日(木)10時30分～11時30分 **場所** アビスタ **定員** 先着50組・要予約  
◎広場活動(予約不要)…親子ふれあい遊びなど **時間** 10時30分～11時

2日(月)	にこにこ広場(アビクオーレ2階)	5日(木)	すくすく広場(天王台駅南口)
10日(火)	わくわく広場(湖北台保育園隣)	13日(金)	すこやか広場(布佐南小学校内)

申・問 保育園 子育て担当 ☎7185-1111内線322(土・日曜、祝日を除く8時30分～17時)

### るんるんパーク

時間 10時30分～11時30分※雨天中止

9日(月)	我孫子駅南口東公園	11日(水)	湖北台中央公園
18日(水)	柴崎台中央公園	20日(金)	布佐南公園

問 にこにこ広場 ☎7185-8882(火曜日を除く10時～17時)

## 広場でパパを楽しもう!

(対象)市内在住の乳幼児とパパ enjoyパパ応援プロジェクト 出生～就学前

にこにこ広場 (パパとあそぼう)	<b>日時</b> 22日(日)10:30～11:45 <b>定員</b> 30組(要予約) <b>申・問</b> ☎7185-8882 <b>内容</b> 「にこにこお楽しみ会」に参加しませんか?ママも一緒にどうぞ!!
すくすく広場 (すくすくパパタイム)	<b>日時</b> 7・21日(日)11:00～11:20 <b>定員</b> なし(予約不要) <b>申・問</b> ☎7185-1936 <b>内容</b> パパと子のお楽しみタイム!!
わくわく広場 (わくわくパパファミリーデー)	<b>日時</b> 14日(日)11:00～11:45 <b>定員</b> なし(要予約) <b>申・問</b> ☎7185-2196 <b>内容</b> 室内でゲームなどを楽しみましょう。ママへのプレゼント製作もします。参加費:1組50円

## ふたごちゃん・みつごちゃんの会

(対象)市内在住のふたご以上の子どもとその保護者



**日時** 3月9日(月)10時30分～11時30分 **場所** すこやか広場  
**参加費** 無料 **協力** 我孫子市民生委員児童委員協議会 児童部会  
**問** すこやか広場 ☎7185-2247(日曜を除く9時～16時)

子育て情報は、メール配信をしています。詳しくは保育園子育て情報担当 ☎7185-1915へ。

◆2015 Enjoy手賀沼! 出展団体

開催日5月10日(日) 所手賀沼親水広場
内出展希望の方は3月13日(金)までにEメールまたはファクスで団体・担当者名、電話番号を明記。詳しくはホームページ「Enjoy手賀沼!」で検索!

◆あびこ舞台 戦後70周年平和祈念 公演「声なき氷像」出演者

公演日8月16日(日)、12月13日(日) 所けやきプラザふれあいホール
内稽古…月2回(日曜日)、湖北台西小学校交流教室 対・定小学生~90歳、10人

◆取手グリーンスポーツセンター 4月~7月定期教室参加者

内ヨガ、ボクシングシェイプ、卓球教室や水泳・体操・ダンスなどキッズ・ジュニア対象教室
※詳しくは窓口、ホームページ(HPhttp://www.toride-green-spocen.com/) 内・開3月20日(金)必着で往復八ガキで〒302-0032

お知らせ

◆犬猫譲渡会

日3月8日(日)・22日(日)、4月12日(日)・26日(日)11時~14時(雨天実施) 所市役所駐車場
※犬猫の持ち込みは要事前連絡。保護犬猫の引取不可。詳しくはお問い合わせください。

◆手賀沼周辺不法投棄一斉パトロール 3月9日(月)~15日(日)まで我孫子・柏・印西・白井市による「不法投棄防止一斉パトロール」を実施します。

▼港俳句会 毎月第3(火)13時~16時 けやきプラザ7階会議室。現代俳句協会の大牧広先生の指導あり(奇数月)。

▼あびこ子どもスポーツクラブ 毎週(水)15時~16時~アビスタホール。月2160円。年少~年長対象。受付…3月4日・11日(水)14時~18時会場に先着順。

▼社交ダンスサークル「ラベンダー」 毎週(水)15時~17時けやきプラザ7階。多少踊れる方。見学可。入1000円、月3500円。

▼生涯スポーツ「ターゲットバードゴルフ」 毎週(土)9時~12時布佐下多目的広場。いつでも体験できます。お試し大歓迎。年2000円。

▼フラダンス(シニア) 毎月第1・3

い・許さない」という認識を持ち、不法投棄を発生させない環境づくりにご協力をお願いします。

◆雑草等の除去事業者の登録を受付

内あき地などの雑草の刈り取りが困難な土地の所有者などへ紹介 対市の競争入札指名参加業者または同等であること 内・開3月13日(金)までに申請書(消防本部に用意、市ホームページからダウンロード可)を持参。

まち協情報

◆【ふさの風まちづくり協議会】

◎第三回 寺子屋せみなー 日3月14日(土)10時~11時30分 内江戸時代にタイムスリップ『世事見聞録』と布佐村の風俗。講師…梅本春一さん(郷土史研究家) 定40人(要申込、無料)

◎第8回 世界の楽しい楽器たちの音楽会 日3月15日(日)14時~16時(13時30分開場) 出演あびこコカリナ「そよかぜ」、アンサンブル「風」、香花ハーモニー、チャオ・マンドリーノ、オカリナ「アラウダ」、ハーモニカサークル「ドレミ」 定当日先着110人 費無料

◎【光のワークショップ】 光と虹のファンタジー

日3月18日(水)13時~15時30分 内スワロフスキーのエレメントを使用してサンキャッチャーを作製 対・定20歳以上、10人(要申込) 費3000円

◆【我孫子南まちづくり協議会】

◎イクメン講座 父子料理教室 「スコーンをつくろう」

日3月15日(日)10時~13時 内講師…秋山紀夫さん、秋山雅子さん(ブンカドー) 対・定3歳以上のお子さんと男性保護者、先着8組 費1組600円(子ども2人目から200円) 持エプロン、三角巾 所・開・開我孫子南近隣センター ☎7181-1011

休)10時~11時30分我孫子南近セ。楽しい仲間と心身共にリラックス! 月2000円。体験…3月5日(木)10時~。開水上 ☎7184-2869

▼湖北書道クラブ 毎月1・3(金)9時30分~11時30分湖北地区公民館。文化祭で発表年1回あり。月3300円、会場費200円。開河嶋 ☎7189-0795

▼あびこシルクロードサークル 毎月第1・3(土)午後、アビスタほか。4月から「近代ヨーロッパの情熱と苦悩」を学習。年6000円。見学可。開隈部 ☎7188-7881

▼ふるさと我孫子ガイドの会 白樺派、我孫子宿などを学びガイドを行う。初心者歓迎。年2000円。勉強会:毎月第4(土)。開中込 ☎7184-4355

▼手賀沼フィルムコミッション 市内での映画・ドラマ・CMのロケ地探し、撮影手伝いのできる方。開甲斐 ☎080-5079-3201

ミュージアム・インフォメーション

内・開 鳥の博物館 ☎7185-2212



楽 テーマトーク 明治・大正期の鳥類標本 ~帝室博物館コレクション~

日時 3月14日(土) 午後1時30分~2時15分(1時15分開場)

場所 鳥の博物館2階多目的ホール

内容 帝室博物館は上野にある東京国立博物館の前身です。山階鳥研には明治・大正期に収集された帝室博物館旧蔵の貴重な鳥類標本が保管されています。



▲絶滅鳥リュウキュウカラサバのタイプ標本(種の命名の際に使った標本)

標本や歴史について紹介します。

講師 小林さやかさん(公財山階鳥類研究所自然誌研究室専門員)

定員 当日先着50人(申込不要)

費用 無料(ただし入館料がかかります)

楽 鳥博セミナー 「野鳥の声と録音の楽しみ」

日時 3月22日(日)午後1時30分~3時

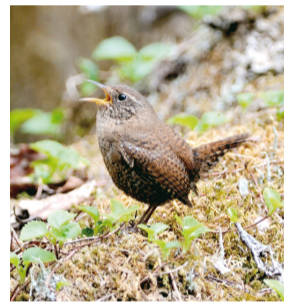
場所 鳥の博物館2階多目的ホール

内容 野鳥に関する著書の執筆やバードウォッチング指導など、野鳥に関する活動を行っている講師が、野鳥の声を録音する楽しみについてお話しします。

講師 松田道生さん(野鳥研究家) 定員 50人

費用 無料(ただし、入館料がかかります)

内 電話で鳥の博物館



▲ミノサザイ

楽 3月ふれあい工房

開 ☎7186-5500 青山450番地

●ひな祭り作品展のお知らせ…つるし雛・布のお雛さま・木製ペイントお雛さま・押し絵羽子板・木工作品など多数展示します(木工作品即売あり)。

日時3月1日(日)10時~15時 場所我孫子市ふれあい工房

Table with 5 columns: リサイクル教室名, 開催日時, 募集人数, 費用, 持参する物・備考. It lists various recycling workshops like '木工教室', '布クラブ教室', and '布バッグ作り教室'.

※申し込み方法:申し込みは本人に限る(詳細は工房に問い合わせを)月曜日(休館日)を除く毎日【電話のみ受付】9時~17時(いずれも定員になり次第締め切り。キャンセルの場合は、必ず連絡をしてください)。

リサイクルアドバイザー来館日 開ふれあい工房 ☎7186-5500 FAX7165-2430

- 「木エアドバイザー」 休館日を除く毎日 9時30分~16時30分
■「裂き織り・布バッグ作り相談日」 第2水曜日 10時~15時
■「布ぞうり相談日」 第3金曜日 10時~15時
■「布クラブ相談日」 第1火曜日・第1木曜日・第4水曜日・第4木曜日 10時~15時
■「トールペイント相談日」 第1金曜日 10時~15時
■「おもちゃの病院」【傘の修理】 毎週日曜日 13時~16時

◎布クラブ、布ぞうり、裂き織り相談日(10時~15時)にはミシンを開放。糸とボビンを持参してください(工房使用料がかかります)。
※リサイクル教室の作品写真は、ふれあい工房のホームページでご覧になれます。
開http://www.abiko-fureaikoubou.com

楽は「あびこ楽校(市が提供するさまざまな生涯学習事業の総称)」の事業です。「まち協」とは、まちづくり協議会の略称で、自治会をはじめ地域のさまざまな団体で構成された住民組織です。

## 情報ひろば

「情報ひろば」の掲載記事は、市や官公庁主催・共催・市の後援、補助団体の記事です。案…あびこ案校事業です。各項目は、次のように省略しています。  
 日…日時、所…場所、内…内容、対…対象、定…定員、費…費用、持…持参、図…申し込み(記載のないものは申し込み不要)、問…問い合わせ

### イベント

#### ◆第30回 春蘭展示大会

日3月6日(金)～8日(日)9時～16時30分  
 所アビスタホール 内日本春蘭、中国春蘭、韓国春蘭など 費無料 図我孫子東洋蘭友の会・秋坂☎7188-2339

#### ◆[3.11鎮魂竹宵の集い] ～共に歩もう 復興への夢～

日・内3月7日(土)・8日(日)11時～20時  
 …陸前高田応援物産展・音楽の集い・キッズ大学など、3月11日(水)14時30分～15時…鎮魂の祈り・点鐘・黙とう ※3月7日(土)～15日(日)17時～21時…竹宵点灯 所あびこショッピングプラザ 図NPO法人住み良いまちづくり研究所・米澤☎090-6503-2084

#### ◆対談&上映会 認知症ケアの歩みとこれから…喜びも悲しみも幾歳月

日3月7日(土)13時30分～16時(13時開場) 所けやきプラザふれあいホール 内13時35分～対談、講師…五島シズさん(認知症介護研究・研修東京センター客員上級研究員)・服部万里子さん(日本ケアマネジメント学会副理事長)、15時10分～上映会「毎日がアルツハイマー2」 定先着380人 費無料 図・問窓口、電話またはファクス。福祉ふれあいプラザ☎7165-2881 図7165-2882

#### ◆我孫子市茶道連盟茶会

日3月8日(日)10時～15時 所アビスタ和室 内席主…中村宗弘さん(表千家)、

亀山宗圭さん(裏千家) 費当日受付2席1000円 図小野☎7182-6161

#### ◆きもの着てみませんか

日3月22日(日)①10時～12時 ②13時～15時 所あびこ市民プラザ和室 内自分で着る方法、お太鼓、二重太鼓の結び方 定先着各15人 費500円 持足袋、下着、長じゅばん、着物、帯、帯締め、帯あげ、タオル2枚、腰ひも、コーリンベルト、伊達締め 図・問3月15日(日)までに電話。我孫子きもの教育協会・小川☎7184-0029

#### ◆第18回 健康と福祉のつどい

日3月21日(祝)9時40分～15時30分(9時15分開場) 所あびこ市民プラザ 内講演「がん—治療と予防—」(手話通訳・要約筆記あり、定員200人) 講師…高橋一昭さん(名戸ヶ谷あびこ病院院長)、ハンドベル演奏・ジャグリング&マジックなど ※血管年齢・骨健康測定(各先着70人)、頭の元気度測定(先着20人)、12時～整理券配布 費無料 図我孫子北地区社会福祉協議会☎7165-3434

### 講演・講座・教室

#### ◆普通救命講習 I

日3月14日(土)9時～12時 所消防本部2階大会議室 内成人に対する心肺蘇生法、AED(自動対外式除細動器)の使い方など(講習終了後に修了証を交付) 対・定市内在住・在勤・在学の方、先着30人 費無料 図・問3月2日(月)～窓口または電話で消防本部警防課☎7181-7701(土・日曜、祝日を除く9時～17時)

#### ◆東葛菜の花 高次脳機能障害講演会 「当事者が伝えたいこと～自立を考える～」

日3月14日(土)13～16時 所アミュゼ柏 内講師…橋本圭司さん(国立成育医療研究センター)、対談・シンポジウムあり 定先着400人 費1000円 図・問八ガキ、ファクス、Eメール、ホームページで住所、氏名、電話番号、職業を明記し〒104-8011東京都中央区築地5の3の2 朝日新聞厚生文化事業

団☎03-5540-7446 図03-5565-1643 図kojinou@asahi-welfare.or.jp 図http://www.asahi-welfare.or.jp/

#### ◆ジョブカフェ 就活マナーセミナー

日3月17日(火)10時30分～13時(受付10時20分～) 所ジョブパーク柏 内応募から面接までのマナー、応募電話や面接の基本的な流れなど 対・定就職を希望している15歳～39歳の方、16人(要予約) 費無料 図・問ジョブカフェちば☎047-426-8471

#### ◆第5回 認知症を知って予防しよう! 講座 認知症サポーターになろう!

日3月17日(火)10時～12時 所天王台北近隣センターホール 内認知症を正しく理解して、認知症の方や家族を温かく見守るための講座です。講師…天王台地区高齢者なんでも相談室 費無料 定50人(要申込) 図・問天王台地区高齢者なんでも相談室☎7182-4100

#### ◆失語症家族教室

日3月19日(木)14時～16時 所障害者福祉センター 内失語に関する悩みごとの相談、家族間の交流や情報交換失語の知識や会話技術の講習と実習 対・定市内に在住する失語のある方のご家族、先着10人 費無料 図・問障害者福祉センター☎7188-0141

#### ◆硬式テニス講習会

日4月5日(日)・12日(日)・19日(日)・26日(日)9時30分～11時45分(全4回) 所市民体育館・湖北台テニスコート 対・定市内在住、在勤、在学の高校生以上の方、30人(応募者多数の場合は抽選) 費2000円(4回分) 持テニスシューズ 図・問3月25日(水)までに住所、氏名、性別、テニス歴、電話番号を明記しEメール。田中☎080-6714-0625 図abkta2013@hotmail.co.jp 図http://abkta.main.jp/

#### ◆我孫子市なぎなた連盟「見てみよう、やってみよう」春休み体験教室

日3月27日(金)9時30分～11時30分、29日(日)9時15分～11時(どちらかでも可) 所市民体育館 内日本古来の武道「な

ぎなた」の基礎と実技 ※動きやすい服装、素足で行います。対6歳～18歳の方(年齢に関わらず見学可) 費300円(保険料) 図・問電話またはファクスで氏名、電話番号、学年を明示。中村☎090-1253-2996 図7183-3566

#### ◆あびこ根戸エンジョイクラブ 創立10周年記念講演会

日3月28日(土)10時～11時 所根戸小学校体育館 内「もの忘れやうっかりミスが気になりませんか」～いつまでも元気に過ごす為に～ 講師…小熊理恵さん 費無料(申込不要) 持スリッパ 図本橋☎7182-4187

### 募集

#### ◆学童保育室・あびっ子クラブ アシスタント(臨時職員・登録制)

任期①3月中旬～4月中旬(春休み期間のみ) ②4月1日～9月30日(更新あり) ※①・②両方も可 勤務日時平日…13時～19時(3～4時間勤務)、土曜日と学校休業日…7時45分～19時(5～7時間勤務) ※一部7時30分からの勤務日あり 対18歳以上の方 賃金時給880円(4月1日以降は920円に変更予定)〈通勤手当あり〉 図・問本人持参。履歴書(写真貼付)に必要な事項を明記し、子ども支援課・内線449 ※書類返却不可

#### ◆心理相談員(嘱託職員)

任期4月1日～平成28年3月31日(更新あり) 勤務日時週4日程度8時30分～17時 内市内の各保育園や子育て支援施設などの巡回および相談 対・定臨床心理士の資格を有する方、または大学で児童心理学を専攻し、卒業後相談業務に携わった経験のある方、1人 報酬時給2840円(通勤手当あり) 選考書類 図・問3月13日(金)までに履歴書(写真貼付)に必要な事項を明記し、資格・免許の写しとレポート「保育園における発達に問題のある児童への具体的な対応と巡回指導の役割について」(800字以内)を添えて持参。保育課・内線572

## 市民伝言板

詳しい内容の確認は、当事者間でを行うようお願いいたします。

市民伝言板は、次の通り省略しています

近セ＝近隣センター・市セ＝市民センター・布佐ステ＝布佐ステーションホール・入＝入会金・月＝月会費・年＝年会費・図＝申し込み・問＝問い合わせ

### 講演・催し たのしもう

▼英会話体験会 3月4日・11日(火)10時～けやきプラザ8階。カナダ人講師と少人数で楽しく。体験1回800円。 図 English360 ☎050-3709-5874

▼大型人形劇「ヘンゼルとグレーテル」 3月7日(土)11時～北柏たんぼぼホール。しょうがいのある子もない子も。無料。車イス可。 図あびこイーハトーブ ☎090-4457-3247

▼平成会定例会講演会「オリンピックと

嘉納治五郎」 3月11日(火)15時30分～(15時開場) アビスタ。講師…藤原昌樹さん(川村学園女子大学)。無料。先着20人。 図中村☎7187-2934

▼第14回 我孫子市歌謡文化フェスティバル 3月14日(土)9時45分開演。湖北地区公民館。懐かしい曲から最新の曲まで。無料。 図我孫子市歌謡文化同好会「虹」・岩鼻☎7183-1934

▼認知症になる前のかけこみ塾 3月14日(土)・24日(火)、4月11日(土)・28日(火)12時30分～14時30分アビスタ第2学習室。自由参加。無料。講師…松木。

図松木☎090-5311-9662

▼みんなで歌いましょう! 叙情歌を 3月14日(土)14時～近セこもれび。飲み物・お菓子あり。500円。スリッパ持参。 図コスモスの会・小林☎090-1880-2574

▼ポールウォーキング体験会 3月15日(日)9時30分受けやきプラザ9階第1会議室。姿勢チェック・ストレッチ・筋トレほか。先着30人。500円。 図ポールウォーキング協会☎7185-3858

▼春のフレンチコースクッキング 3月18日(水)9時30分～14時アビスタ調理室。前菜・スープ・メイン・デザート。2500円。 図 LinkTohoku事務局 ☎080-3730-5022(要予約)

▼コスモス成年後見サポートセンター 無料相談会 3月19日(木)13時30分～16時近セこもれび。判断能力が不十分な方の財産管理等でお困りの方。 図佐藤☎7181-5132

▼手話体験講座 3月20日(金)19時～けやきプラザ7階研修室。初級コース。15人。無料。 図我孫子市ろうあ協会 図japansain@abikodeaf.com

▼宝生流初級者謡曲発表会 3月22日(日)13時～アビスタ和室。経政、玉葛など7曲。無料。 図手賀宝生流・津田☎7183-6180

▼我孫子高校吹奏楽部定期演奏会 3月29日(日)13時30分～(13時開場) けやきプラザふれあいホール。アルメニアン・ダンスIほか。無料。 図我孫子高校☎7182-5181

### 会員・仲間募集 やってみよう

▼英会話 毎週(月)9時30分～12時湖北台近セ。話したい話題を発表し自由に話し合う。若干名。無料(場所代あり)。 図フリートーキングクラブ・平本☎7187-5967

〈市民伝言板のお申込み方法〉 このコーナーに掲載を希望する方は、広報掲載依頼書(市役所秘書広報課広報室・各行政サービスセンターに用意、市ホームページからダウンロード可)に必要な事項を記入し、掲載希望号の1か月前の前日までに広報室へ提出してください。掲載する内容はイベント名・日時・場所・内容・費用・問い合わせ先などです。 図秘書広報課広報室 ☎7185-1269 図7185-0127



### メール配信サービス

市からのお知らせをメールで配信しています(事前登録が必要)。  
パソコンからは、市ホームページ内「メール配信サービス」をご覧ください  
携帯電話からは、右のQRコードを読み込むか、我孫子市携帯サイト  
<http://www.city.abiko.chiba.jp/mob/>へアクセスしてください。



## 3月のギャラリー & 県民講座

- あびこ市民プラザ**
- ◆浅見のい手織展  
日時 ~3日(火)10時~17時  
問 浅見 ☎7182-0631
  - ◆写心クラブ遊友 第14回写真展  
日時 13日(金)~18日(水)10時~18時  
(初日13時~、最終日17時まで)  
問 山崎 ☎7149-5482
  - ◆ブルーベルの仲間たち パッチワークキルト展  
日時 21日(祝)~25日(水)10時~17時(最終日16時まで)  
問 角山 ☎7184-6594
  - ◆第2回 皆川雅身油彩画展  
日時 27日(金)~4月1日(水)10時~18時(初日13時~)  
問 皆川 ☎7188-8441

- 図書館**
- 湖北台分館**
- ◆樹脂粘土とリボンフラワー 土居美紀子  
日時 1日(日)~31日(火)

- 布佐分館**
- ◆つるしびな 結いの会  
日時 10日(火)~31日(水)

- アビスタストリート**
- 開館時間:9時~21時 休館日:3月30日(月)

- ◆岸田イク96歳 絵と共に生きる  
日時 ~1日(日)(16時まで)  
問 林 ☎7186-3446

- ◆淡彩スケッチ・水辺の風景  
日時 2日(月)~15日(日)  
(初日13時~、最終日17時まで)  
問 本橋 ☎7124-8989

- ◆あびこアーティストMAP  
日時 16日(月)~29日(日)  
(初日13時~、最終日17時まで)  
問 ACOBA ☎7181-9700

- アビシルベ** 問 ☎7100-0014  
開館時間:日~木曜日 9時~18時、金・土曜、休前日 9時~20時

- ◆「おひなさま飾り」展示  
日時 ~5日(休)
- ◆「我孫子第一小学校 ふるさと案内パンフレット展」  
日時 7日(出)~31日(火)  
(最終日12時まで)  
※20日(金)はアビストリームのためお休みします。

### けやきプラザ

- 第1・第2ギャラリー**
- ◆東北復興・野鳥他写真展  
日時 10日(火)~15日(日)10時~17時  
(初日13時~、最終日15時まで)  
問 本口 ☎7184-6400

- ◆第7回 ゆうかり絵画工房展  
日時 31日(火)~4月19日(日)9時~18時  
(初日12時~、最終日15時まで) ※4月6日(月)、13日(月)休館  
問 乗松 ☎7187-7680

- 第2ギャラリー**
- ◆建築相談会・支部会員作品展  
日時 ~1日(日)9時~17時  
問 泉川 ☎7182-7000

### けやきプラザ県民講座・講習

- ◆「介護のストレス解消法」  
日時 6日(金)13時30分~15時30分  
場所 7階介護実習室  
講師…高橋芳江さん(千葉県ホームヘルパー協議会副会長)  
定員 30人(要申込)
- ◆「今日から目指す健康長寿」  
~筋力アップで脳も体も健康に~  
日時 18日(水)14時~16時  
場所 7階研修室  
講師…風間弘美さん(東大高齢社会総合研究機構 学術支援員)  
定員 30人(要申込)

けやきプラザ県民講座・講習 問・図 電話で住所、氏名、電話番号を明示。千葉県福祉ふれあいプラザ ☎7165-2886  
受講料 無料 休館日 月曜日(月曜日が休日の場合は翌日火曜日) ※専門職対象県民研修はホームページ [www.furepla.jp](http://www.furepla.jp) をご覧ください。 ※けやきプラザ機械式駐車場は、定期点検のため16日(月)9時~17時まで利用できません。

## 祝45 楽 杉村楚人冠記念館へ椿を見に出かけてみませんか イベントも開催!!

**◎椿の花当てクイズ**

期限 3月31日(火)まで  
時間 午前9時~午後4時  
内容 白、赤、絞り、八重など、椿は一本一本その様子が異なります。邸園内を散歩しながら花の種類を当ててください。全問正解者にはオリジナル筆箋を、当たらなかった方にもオリジナルハガキをプレゼントします。



**◎椿のブローチをつくってみよう!**

椿の種と、和のはぎれを使ってブローチをつくってみませんか。タンスに眠っている思い出の着物のはぎれがブローチに変身します。

日時 3月8日(日)・11日(水)午前10時~11時30分  
定員 各先着6人  
申込 電話で杉村楚人冠記念館へ(月曜日休館)  
費用 無料(ただし入館料がかかります)  
持ち物 裁縫道具、あれば絹のはぎれ



**◎茶会 ~市指定文化財 茶室「清接庵」で椿と抹茶を楽しむ~**

通常は非公開となっている茶室で、椿を愛でながらお茶を楽しんでみませんか。普段着でご参加を。

日時 3月22日(日)午前10時~午後3時30分  
席主 我孫子市茶道連盟 亀山宗圭さん(裏千家)

費用 一般600円、高・大学生500円、小・中学生300円(入館料を含む)  
定員 100人  
申込 事前に電話または茶会券を購入(いずれも杉村楚人冠記念館へ)  
※当日券も若干あり

**【共通事項】**  
場所・図 杉村楚人冠記念館(緑2の5の5)  
☎7182-8578  
※駐車場はありませんので、公共交通機関をご利用ください。

## 楽 特別企画展 「我孫子・白樺派を継ぐ者 原田京平の生涯」

志賀直哉、柳宗悦、武者小路実篤ら我孫子に住んだ白樺派が作り出した我孫子の文化空間を引き継ぐ一人の若き画家がいました。彼の名は原田京平。彼は洋画家、歌人として我孫子を描き、我孫子を詠みました。我孫子には1921(大正10)年~1928(昭和3)年まで志賀直哉邸などに暮らしました。原田京平の生涯にスポットを当て、紹介します。



佐藤朝山作「原田京平像」▲1915(大正4)年

期間 5月24日(日)まで 午前9時30分~午後5時(入館は4時30分まで)  
場所 白樺文学館  
入館料 大人300円、大学生・高校生200円、中学生以下無料  
問 白樺文学館 ☎7169-8468

## 祝45 第12回 市民観桜会 我孫子ゴルフ倶楽部の一部を公開

我孫子ゴルフ倶楽部のご厚意で、コース内の見事な桜を楽しめます。ウグイスとコカリナの音色を聞きながら、フェアウェイをゆったりと散策しませんか。

日時 3月30日(月)午前10時~午後4時(入場は3時まで) (雨天中止)  
場所 我孫子ゴルフ倶楽部13番・16番ホールとその周辺  
費用 100円(小学生以下無料) ※参加費は運営費として、「我孫子の景観を育てる会」に納入されます。  
※駐車場は五本松運動広場駐車場をご利用ください。クラブハウス側の正面入口からは入れませんので、五本松公園向かい側の特設入口から入場してください。  
※場内で喫煙、飲食、ペット持ち込み、ゴルフなどの球技はできません(清涼飲料水可)。  
※運動靴、ウォーキングシューズを着用してください。  
主催・問 我孫子の景観を育てる会 ☎090-6034-9149



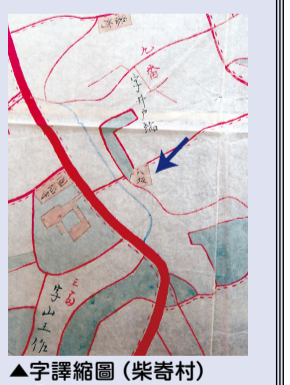
## ふらり あびこ 昔々 41 地名と神社 ~天王台~

みなさん、こんにちは。足の向くまま、今日は天王台駅へ。そういえば、ここはなぜ「天王台」と名付けられたのでしょうか。天王台駅は、昭和46年に開設された市内で最も新しい駅です。そして、同時期に開発された南側の住宅地も「天王台」。この名前の謎を追いかけてみましょう。

最も考えやすいものとしては、地名です。そこで調べてみると、柴崎の小字には、「天王裏」、「天王谷」というものがあります。ここからとられたものなのですね。

では、なぜ「天王裏」、「天王谷」という小字があるのでしょうか。実はこの地域には、八坂神社がありました。明治初期の地租改正に際して作られた「字譯縮圖」を見ると、ちょうど、円福寺や柴崎神社の東側付近に「八坂」と書かれていることがわかります。八坂神社は牛頭天王を主祭神としており、そのことからこのあたりの小字に「天王」が使われたようです。

八坂神社の跡地は区画整理によっていまは面影もありませんが、八坂様自体は、明治政府の神社合祀の政策により柴崎神社に合祀されています。時代を経ると埋もれてしまう地域の歴史はいろいろありますが、新しい地域の名前としてその名残をとどめる、そんなこともあります。ちょっとした手がかりから昔のことがわかったりすると、うれしくなるものですね。



▲字譯縮圖(柴崎村)