

野球場のナイター運営

<概要>

利用時間：日没から21時

使用料金：3,920円/30分

※我孫子市内及び取手市内に在住・在勤・在学以外は2倍

利用可能日：3月～11月

※4/29～8/15は、火・木・土のみ（6/15～8/15は、25%減灯）

<ナイター利用者数>

平成27年度：25件（37h）・244人・7団体（少年1、一般6）

平成28年度：38件（53.5h）・424人・11団体（少年0、一般11）

平成29年度：43件（69.5h）・602人・16団体（少年1、一般15）

平成30年度：41件（70h）・497人・12団体（少年2、一般10）

<周辺自治体の状況>

柏市・松戸市・流山市・野田市・取手市・印西市・栄町・浦安市・船橋市がナイター照明を設置している。LED化を実施しているのは、栄町と浦安市のみとなっている。

LED化については、調査した自治体が全て検討中であった。

市川市では、1977年に設置した国府台野球場のナイター照明を老朽化のため2012年に撤去している。

※別紙「野球場ナイター照明設備 近隣市状況一覧」参照

<LED照明設置に関する国庫補助>

スポーツ振興くじ（toto・BIG）助成金あり

・地域スポーツ施設整備助成-スポーツ施設等整備事業-スポーツ競技施設等の整備

・助成対象経費限度額：30,000千円

・助成金額：助成対象経費限度額の3分の2（助成金限度額20,000千円）

<維持費>

人件費については、指定管理者制度を利用しているため市職員は運営には直接関与しておりません。

指定管理者の野球場ナイター運営に関する費用については、電気料金となりますが、個別メーターを取り付けていないため、正確な数値を算出することができません。※参考金額：年間約50万円程度

<課題>

テニスコートLED照明及び野球場照明は、同じ受変電設備を使用しており、受変電設備が耐用年数を大幅に経過しているため使用できなくなる可能性がある。同規模の受変電設備を更新する場合、高額な費用が必要となるため、野球場照明をLED化し、規模を縮小した受変電設備にするか、テニスコートLED照明のみアリーナ等が使用しているメインの受変電設備に移行する必要がある。空き容量によって移行ができない場合は、テニスコートの照明が使用できなくなってしまう。

水銀灯の供給が無くなり、水銀灯の交換ができなくなるため、全ての水銀灯が切れるまで使用するか、若しくはLED化する必要がある。また、照明塔を撤去する場合も高額な費用が必要となる。

市民体育館野球場ナイター使用状況分析表(年度別)

※時間の(0.5)は30分

| 27年度 | 4月 | | 5月 | | 6月 | | 7月 | | 8月 | | 9月 | | 10月 | | 11月 | | 12月 | 1月 | 2月 | 3月 | | 合計 | | 利用団体数 | |
|------|--------|-----|--------|-----|--------|-----|-------|-----|-------|-----|--------|-----|--------|-----|--------|-----|------|------|------|--------|-----|---------|-----|-------|----|
| | 市内 | 市外 | 市内 | 市外 | 市内 | 市外 | 市内 | 市外 | 市内 | 市外 | 市内 | 市外 | 市内 | 市外 | 市内 | 市外 | | | | 市内 | 市外 | 市内 | 市外 | 市内 | 市外 |
| 件数 | 3 | 0 | 2 | 0 | 3 | 0 | 1 | 0 | 1 | 0 | 2 | 0 | 6 | 0 | 2 | 0 | 休止期間 | 休止期間 | 休止期間 | 5 | 0 | 25 | 0 | | |
| ※時間 | 4.5 | 0.0 | 4.0 | 0.0 | 4.5 | 0.0 | 1.0 | 0.0 | 0.5 | 0.0 | 4.0 | 0.0 | 8.0 | 0.0 | 3.0 | 0.0 | | | | 7.5 | 0.0 | 37.0 | 0.0 | | |
| 料金 | 35,280 | 0 | 31,360 | 0 | 35,280 | 0 | 7,840 | 0 | 3,920 | 0 | 31,360 | 0 | 62,720 | 0 | 23,520 | 0 | | | | 58,800 | 0 | 290,080 | 0 | | |
| 人数 | 19 | 0 | 40 | 0 | 17 | 0 | 20 | 0 | 5 | 0 | 38 | 0 | 47 | 0 | 30 | 0 | | | | 28 | 0 | 244 | 0 | | |
| | | | | | | | | | | | | | | | | | | | | | | | | | |

| 28年度 | 4月 | | 5月 | | 6月 | | 7月 | | 8月 | | 9月 | | 10月 | | 11月 | | 12月 | 1月 | 2月 | 3月 | | 合計 | | 利用団体数 | |
|------|--------|-----|--------|-----|--------|-----|--------|-----|--------|-----|--------|-----|--------|-----|--------|-----|------|------|------|--------|-----|---------|-----|-------|----|
| | 市内 | 市外 | 市内 | 市外 | 市内 | 市外 | 市内 | 市外 | 市内 | 市外 | 市内 | 市外 | 市内 | 市外 | 市内 | 市外 | | | | 市内 | 市外 | 市内 | 市外 | 市内 | 市外 |
| 件数 | 2 | 0 | 5 | 0 | 5 | 0 | 5 | 0 | 3 | 0 | 4 | 0 | 7 | 0 | 4 | 0 | 休止期間 | 休止期間 | 休止期間 | 3 | 0 | 38 | 0 | | |
| ※時間 | 3.0 | 0.0 | 8.5 | 0.0 | 6.0 | 0.0 | 5.0 | 0.0 | 1.5 | 0.0 | 5.0 | 0.0 | 11.0 | 0.0 | 9.0 | 0.0 | | | | 4.5 | 0.0 | 53.5 | 0.0 | | |
| 料金 | 23,520 | 0 | 66,640 | 0 | 47,040 | 0 | 39,200 | 0 | 11,760 | 0 | 39,200 | 0 | 86,240 | 0 | 70,560 | 0 | | | | 35,280 | 0 | 419,440 | 0 | | |
| 人数 | 15 | 0 | 50 | 0 | 44 | 0 | 49 | 0 | 29 | 0 | 43 | 0 | 86 | 0 | 69 | 0 | | | | 39 | 0 | 424 | 0 | | |
| | | | | | | | | | | | | | | | | | | | | | | | | | |

| 29年度 | 4月 | | 5月 | | 6月 | | 7月 | | 8月 | | 9月 | | 10月 | | 11月 | | 12月 | 1月 | 2月 | 3月 | | 合計 | | 利用団体数 | |
|------|--------|-----|--------|-----|--------|-----|--------|-----|--------|-----|--------|--------|--------|-----|--------|-----|------|------|------|--------|-----|---------|--------|-------|----|
| | 市内 | 市外 | 市内 | 市外 | 市内 | 市外 | 市内 | 市外 | 市内 | 市外 | 市内 | 市外 | 市内 | 市外 | 市内 | 市外 | | | | 市内 | 市外 | 市内 | 市外 | 市内 | 市外 |
| 件数 | 4 | 0 | 5 | 0 | 5 | 0 | 3 | 0 | 4 | 0 | 4 | 2 | 4 | 0 | 6 | 0 | 休止期間 | 休止期間 | 休止期間 | 6 | 0 | 41 | 2 | | |
| ※時間 | 6.0 | 0.0 | 9.0 | 0.0 | 8.0 | 0.0 | 4.5 | 0.0 | 5.5 | 0.0 | 6.5 | 4.0 | 7.5 | 0.0 | 10.5 | 0.0 | | | | 8.0 | 0.0 | 65.5 | 4.0 | | |
| 料金 | 47,040 | 0 | 70,560 | 0 | 62,720 | 0 | 35,280 | 0 | 43,120 | 0 | 50,960 | 62,720 | 58,800 | 0 | 82,320 | 0 | | | | 62,720 | 0 | 513,520 | 62,720 | | |
| 人数 | 36 | 0 | 70 | 0 | 77 | 0 | 43 | 0 | 51 | 0 | 47 | 40 | 47 | 0 | 84 | 0 | | | | 107 | 0 | 562 | 40 | | |
| | | | | | | | | | | | | | | | | | | | | | | | | | |

| 30年度 | 4月 | | 5月 | | 6月 | | 7月 | | 8月 | | 9月 | | 10月 | | 11月 | | 12月 | 1月 | 2月 | 3月 | | 合計 | | 利用団体数 | |
|------|--------|-----|--------|-----|--------|-----|--------|-----|--------|-----|--------|-----|--------|-----|--------|-----|------|------|------|--------|-----|---------|-----|-------|----|
| | 市内 | 市外 | 市内 | 市外 | 市内 | 市外 | 市内 | 市外 | 市内 | 市外 | 市内 | 市外 | 市内 | 市外 | 市内 | 市外 | | | | 市内 | 市外 | 市内 | 市外 | 市内 | 市外 |
| 件数 | 6 | 0 | 4 | 0 | 3 | 0 | 5 | 0 | 6 | 0 | 4 | 0 | 5 | 0 | 6 | 0 | 休止期間 | 休止期間 | 休止期間 | 2 | 0 | 41 | 0 | | |
| ※時間 | 9.0 | 0.0 | 6.0 | 0.0 | 4.5 | 0.0 | 8.5 | 0.0 | 12.0 | 0.0 | 7.0 | 0.0 | 10.5 | 0.0 | 9.5 | 0.0 | | | | 3.0 | 0.0 | 70.0 | 0.0 | | |
| 料金 | 70,560 | 0 | 47,040 | 0 | 35,280 | 0 | 66,640 | 0 | 94,080 | 0 | 54,880 | 0 | 82,320 | 0 | 74,480 | 0 | | | | 23,520 | 0 | 548,800 | 0 | | |
| 人数 | 49 | 0 | 38 | 0 | 28 | 0 | 56 | 0 | 105 | 0 | 56 | 0 | 78 | 0 | 65 | 0 | | | | 22 | 0 | 497 | 0 | | |
| | | | | | | | | | | | | | | | | | | | | | | | | | |

| 31年度 | 4月 | | 5月 | | 6月 | | 7月 | | 8月 | | 9月 | | 10月 | | 11月 | | 12月 | 1月 | 2月 | 3月 | | 合計 | | 利用団体数 | |
|------|--------|-----|--------|-----|--------|-----|--------|-----|----|----|----|----|-----|----|-----|----|------|------|------|------|-----|---------|-----|-------|----|
| | 市内 | 市外 | 市内 | 市外 | 市内 | 市外 | 市内 | 市外 | 市内 | 市外 | 市内 | 市外 | 市内 | 市外 | 市内 | 市外 | | | | 市内 | 市外 | 市内 | 市外 | 市内 | 市外 |
| 件数 | 4 | 0 | 4 | 0 | 2 | 0 | 2 | 0 | | | | | | | | | 休止期間 | 休止期間 | 休止期間 | | | 12 | 0 | | |
| ※時間 | 6.0 | 0.0 | 6.0 | 0.0 | 3.0 | 0.0 | 3.0 | 0.0 | | | | | | | | | | | | 18.0 | 0.0 | 18.0 | 0.0 | | |
| 料金 | 47,040 | 0 | 47,040 | 0 | 23,520 | 0 | 23,520 | 0 | | | | | | | | | | | | | | 141,120 | 0 | | |
| 人数 | 36 | 0 | 36 | 0 | 18 | 0 | 18 | 0 | | | | | | | | | | | | | | 108 | 0 | | |
| | | | | | | | | | | | | | | | | | | | | | | | | | |

| | 27年度 | 28年度 | 29年度 | 30年度 | 31年度 |
|----|---------|---------|---------|---------|---------|
| 件数 | 25 | 38 | 43 | 41 | 12 |
| 時間 | 37.0 | 53.5 | 69.5 | 70.0 | 18.0 |
| 料金 | 290,080 | 419,440 | 576,240 | 548,800 | 141,120 |
| 人数 | 244 | 424 | 602 | 497 | 108 |

市民体育館野球場ナイター使用状況分析表(項目別)

※時間の(0.5)は30分

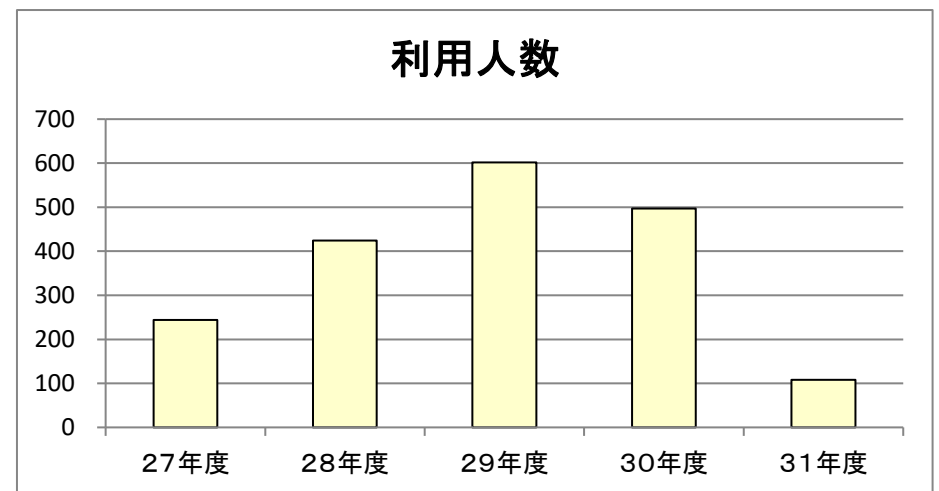
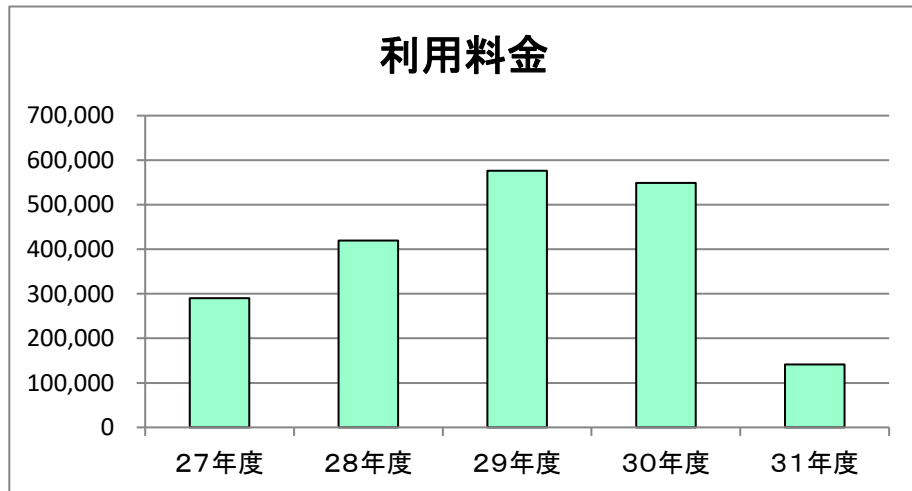
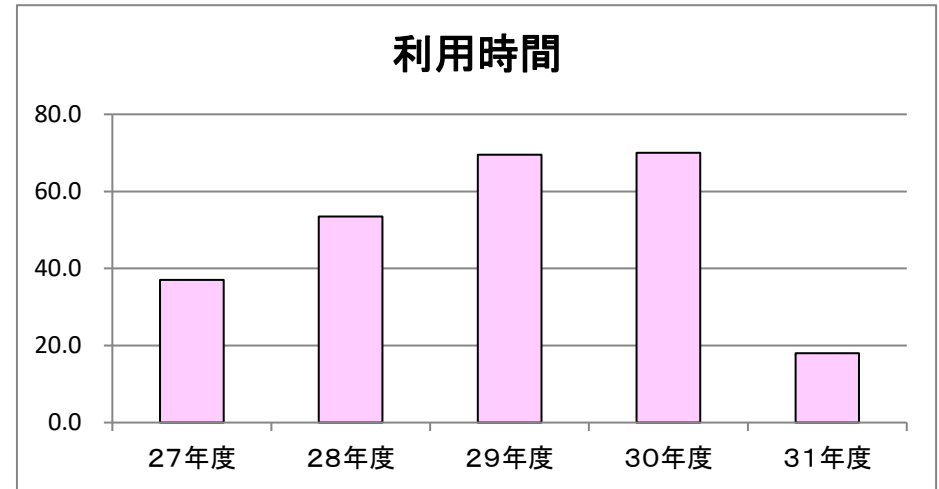
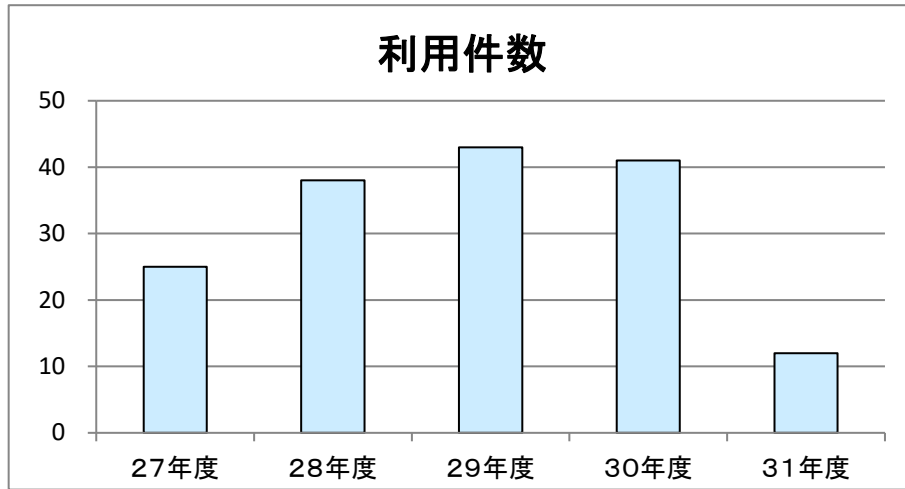
| 件数 | 4月 | | 5月 | | 6月 | | 7月 | | 8月 | | 9月 | | 10月 | | 11月 | | 12月 | 1月 | 2月 | 3月 | | 合計 | |
|------|-----|-----|-----|-----|-----|-----|-----|-----|-----|-----|-----|-----|-----|-----|-----|-----|------|------|------|----|----|-----|-----|
| | 市内 | 市外 | 市内 | 市外 | 市内 | 市外 | 市内 | 市外 | 市内 | 市外 | 市内 | 市外 | 市内 | 市外 | 市内 | 市外 | | | | 市内 | 市外 | 市内 | 市外 |
| 27年度 | 3 | 0 | 2 | 0 | 3 | 0 | 1 | 0 | 1 | 0 | 2 | 0 | 6 | 0 | 2 | 0 | 休止期間 | 休止期間 | 休止期間 | 5 | 0 | 25 | 0 |
| 28年度 | 2 | 0 | 5 | 0 | 5 | 0 | 5 | 0 | 3 | 0 | 4 | 0 | 7 | 0 | 4 | 0 | | | | 3 | 0 | 38 | 0 |
| 29年度 | 4 | 0 | 5 | 0 | 5 | 0 | 3 | 0 | 4 | 0 | 4 | 2 | 4 | 0 | 6 | 0 | | | | 6 | 0 | 41 | 2 |
| 30年度 | 6 | 0 | 4 | 0 | 3 | 0 | 5 | 0 | 6 | 0 | 4 | 0 | 5 | 0 | 6 | 0 | | | | 2 | 0 | 41 | 0 |
| 31年度 | 4 | 0 | 4 | 0 | 2 | 0 | 2 | 0 | | | | | | | | | | | | | | 12 | 0 |
| 平均 | 3.8 | 0.0 | 4.0 | 0.0 | 3.6 | 0.0 | 3.2 | 0.0 | 2.8 | 0.0 | 2.8 | 0.4 | 4.4 | 0.0 | 3.6 | 0.0 | | | | | | 3.2 | 0.0 |

| ※時間 | 4月 | | 5月 | | 6月 | | 7月 | | 8月 | | 9月 | | 10月 | | 11月 | | 12月 | 1月 | 2月 | 3月 | | 合計 | |
|------|-----|-----|-----|-----|-----|-----|-----|-----|------|-----|-----|-----|------|-----|------|-----|------|------|------|-----|-----|------|-----|
| | 市内 | 市外 | 市内 | 市外 | 市内 | 市外 | 市内 | 市外 | 市内 | 市外 | 市内 | 市外 | 市内 | 市外 | 市内 | 市外 | | | | 市内 | 市外 | 市内 | 市外 |
| 27年度 | 4.5 | 0.0 | 4.0 | 0.0 | 4.5 | 0.0 | 1.0 | 0.0 | 0.5 | 0.0 | 4.0 | 0.0 | 8.0 | 0.0 | 3.0 | 0.0 | 休止期間 | 休止期間 | 休止期間 | 7.5 | 0.0 | 37.0 | 0.0 |
| 28年度 | 3.0 | 0.0 | 8.5 | 0.0 | 6.0 | 0.0 | 5.0 | 0.0 | 1.5 | 0.0 | 5.0 | 0.0 | 11.0 | 0.0 | 9.0 | 0.0 | | | | 4.5 | 0.0 | 53.5 | 0.0 |
| 29年度 | 6.0 | 0.0 | 9.0 | 0.0 | 8.0 | 0.0 | 4.5 | 0.0 | 5.5 | 0.0 | 6.5 | 4.0 | 7.5 | 0.0 | 10.5 | 0.0 | | | | 8.0 | 0.0 | 65.5 | 4.0 |
| 30年度 | 9.0 | 0.0 | 6.0 | 0.0 | 4.5 | 0.0 | 8.5 | 0.0 | 12.0 | 0.0 | 7.0 | 0.0 | 10.5 | 0.0 | 9.5 | 0.0 | | | | 3.0 | 0.0 | 70.0 | 0.0 |
| 31年度 | 6.0 | 0.0 | 6.0 | 0.0 | 3.0 | 0.0 | 3.0 | 0.0 | | | | | | | | | | | | | | 18.0 | 0.0 |
| 平均 | 5.7 | 0.0 | 6.7 | 0.0 | 5.2 | 0.0 | 4.4 | 0.0 | 3.9 | 0.0 | 4.5 | 0.8 | 7.4 | 0.0 | 6.4 | 0.0 | | | | | | 4.6 | 0.0 |

| 料金 | 4月 | | 5月 | | 6月 | | 7月 | | 8月 | | 9月 | | 10月 | | 11月 | | 12月 | 1月 | 2月 | 3月 | | 合計 | |
|------|--------|----|--------|----|--------|----|--------|----|--------|----|--------|--------|--------|----|--------|----|------|------|------|--------|----|---------|--------|
| | 市内 | 市外 | 市内 | 市外 | 市内 | 市外 | 市内 | 市外 | 市内 | 市外 | 市内 | 市外 | 市内 | 市外 | 市内 | 市外 | | | | 市内 | 市外 | 市内 | 市外 |
| 27年度 | 35,280 | 0 | 31,360 | 0 | 35,280 | 0 | 7,840 | 0 | 3,920 | 0 | 31,360 | 0 | 62,720 | 0 | 23,520 | 0 | 休止期間 | 休止期間 | 休止期間 | 58,800 | 0 | 290,080 | 0 |
| 28年度 | 23,520 | 0 | 66,640 | 0 | 47,040 | 0 | 39,200 | 0 | 11,760 | 0 | 39,200 | 0 | 86,240 | 0 | 70,560 | 0 | | | | 35,280 | 0 | 419,440 | 0 |
| 29年度 | 47,040 | 0 | 70,560 | 0 | 62,720 | 0 | 35,280 | 0 | 43,120 | 0 | 50,960 | 62,720 | 58,800 | 0 | 82,320 | 0 | | | | 62,720 | 0 | 513,520 | 62,720 |
| 30年度 | 70,560 | 0 | 47,040 | 0 | 35,280 | 0 | 66,640 | 0 | 94,080 | 0 | 54,880 | 0 | 82,320 | 0 | 74,480 | 0 | | | | 23,520 | 0 | 548,800 | 0 |
| 31年度 | 47,040 | 0 | 47,040 | 0 | 23,520 | 0 | 23,520 | | | | | | | | | | | | | | | 141,120 | 0 |
| 平均 | 44,688 | 0 | 52,528 | 0 | 40,768 | 0 | 34,496 | 0 | 30,576 | 0 | 35,280 | 12,544 | 58,016 | 0 | 50,176 | 0 | | | | | | 36,064 | 0 |

| 人数 | 4月 | | 5月 | | 6月 | | 7月 | | 8月 | | 9月 | | 10月 | | 11月 | | 12月 | 1月 | 2月 | 3月 | | 合計 | |
|------|----|----|----|----|----|----|----|----|-----|----|----|----|-----|----|-----|----|------|------|------|-----|----|-----|----|
| | 市内 | 市外 | 市内 | 市外 | 市内 | 市外 | 市内 | 市外 | 市内 | 市外 | 市内 | 市外 | 市内 | 市外 | 市内 | 市外 | | | | 市内 | 市外 | 市内 | 市外 |
| 27年度 | 19 | 0 | 40 | 0 | 17 | 0 | 20 | 0 | 5 | 0 | 38 | 0 | 47 | 0 | 30 | 0 | 休止期間 | 休止期間 | 休止期間 | 28 | 0 | 244 | 0 |
| 28年度 | 15 | 0 | 50 | 0 | 44 | 0 | 49 | 0 | 29 | 0 | 43 | 0 | 86 | 0 | 69 | 0 | | | | 39 | 0 | 424 | 0 |
| 29年度 | 36 | 0 | 70 | 0 | 77 | 0 | 43 | 0 | 51 | 0 | 47 | 40 | 47 | 0 | 84 | 0 | | | | 107 | 0 | 562 | 40 |
| 30年度 | 49 | 0 | 38 | 0 | 28 | 0 | 56 | 0 | 105 | 0 | 56 | 0 | 78 | 0 | 65 | 0 | | | | 22 | 0 | 497 | 0 |
| 31年度 | 36 | 0 | 36 | 0 | 18 | 0 | 18 | 0 | | | | | | | | | | | | | | 108 | 0 |
| 平均 | 31 | 0 | 47 | 0 | 37 | 0 | 37 | 0 | 38 | 0 | 37 | 8 | 52 | 0 | 50 | 0 | | | | | | 39 | 0 |

市民体育館野球場ナイター使用状況分析表(項目別グラフ)



野球場ナイター照明設備 近隣市状況一覧

| 市町村名 | 柏市 | 松戸市 | 流山市 | 野田市 | 取手市 | 印西市 | 栄町 | 浦安市 | 船橋市 |
|----------|----------------|-----------|------------|-----------|------------|------------------------|-----------|----------------------------------|-----------|
| LED化 | × | × | × | × | × | × | ○ | ○ | × |
| 照明設置野球場 | 塚崎野球場 富勢運動場 | 松戸市運動公園 | 流山市総合運動公園 | 野田市総合公園 | 藤代スポーツセンター | 松山下公園・印旛中央公園・本埜スポーツプラザ | 水と緑の運動広場 | 浦安市運動公園 (LED)・浦安市中央公園野球場(水銀灯) | 運動公園 |
| 使用料金(市内) | 30分3,400円 | 30分3,240円 | 1h 8,100円 | 30分4,990円 | 1h 2,000円 | 30分3,520円 | 1h 7,920円 | LED)30分3,050円 水銀灯) 30分3,240円 | 30分3,300円 |
| 使用料金(市外) | 30分5,100円 | | 1h 16,200円 | 30分7,485円 | | | | | 30分4,950円 |

市川市

- ・1977年に設置した国府台野球場のナイター設備を2012年に老朽化のため撤去

鎌ヶ谷市

- ・未整備