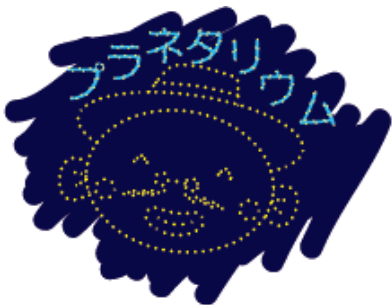


水環境保全 農業拠点施設 水の館



ミニギャラリー

写真や絵画などの展示ができます。
【利用期間】 2週間以内（年間4週間まで） **【料金】** 無料
【利用方法】 使用日の3か月前までに「手賀沼親水広場施設使用等許可申請書※」を手賀沼課に提出。
【備考】 個人利用は市内在住の方。市民団体については登録制となります。また、ミニギャラリーの展示については広報あびこの毎月1日号に掲載されます。

展望室

手賀沼を一望できるのもちろんのこと、天気が良ければ富士山やスカイツリーまで望むことができます。360度のパノラマ展望台で、双眼望遠鏡も楽しめます（100円で200秒）。3階から展望室までは階段で79段、約14mのぼりです。



プラネタリウム

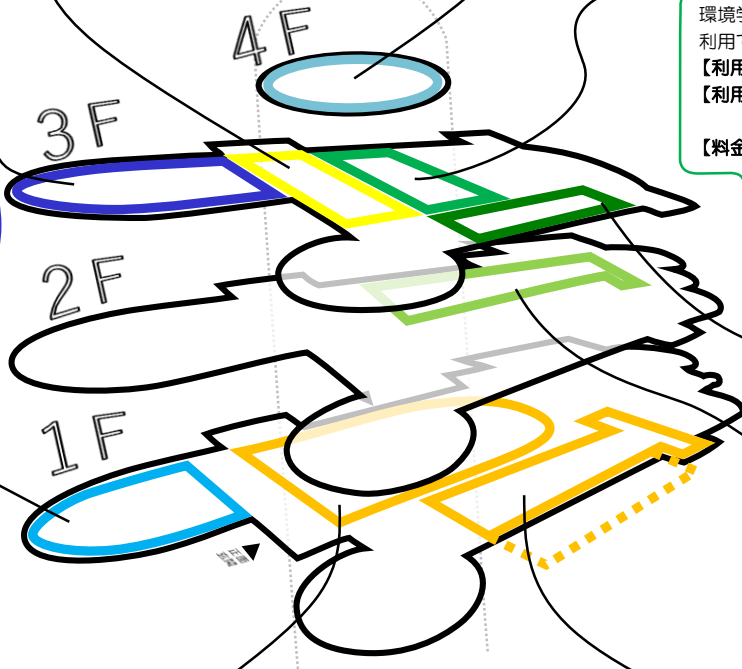
デジタル方式の投影による迫力ある映像で天体について学べます。番組は2種類あり、季節によって変わります。

【投影時間】
 土・日・祝日のみ定時上映。上映開始は10時、11時、13時、14時、15時、16時より。およそ20分間です。

【費用】 高校生以上 1回100円
 中学生以下 無料

【定員】 各回先着50人

【備考】
 平日のみ、団体（10名以上）で貸切利用ができます。利用日の2日前までに「手賀沼親水広場利用届※」を手賀沼課に提出。



研修室

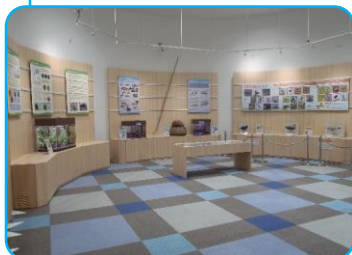
環境学習の場としての活用を中心に、市民活動団体・グループで利用できます。備えてプロジェクター、マイクがあります。
【利用人数】 50人（テーブル、イスを使わなければ70人程度）
【利用時間】 ① 9:00～11:00 ② 11:00～13:00
 ③ 13:00～15:00 ④ 15:00～17:00
【料金】 各コマ400円



【利用方法】 使用日の2か月前から6日前までに「手賀沼親水広場施設使用等許可申請書※」を手賀沼課に提出。
【備考】 使用目的が「環境保全に関する活動」「市民が水に親しむ活動」「農業の振興に資する活動」「市民活動（市内に活動拠点がある団体）」のいずれかに該当するもの。合唱や演奏等大きな音を出す行為はご遠慮ください。

手賀沼ステーション

手賀沼に生息する生き物について展示しています。魚や植物については水槽の展示、鳥についてはバードカービング第一人者である内山春雄氏が作製したリアルな模型を展示しています。また水環境保全に関する展示もあり、関係団体の活動等を紹介しています。さらに大画面タッチパネルでは、触って操作しながら、手賀沼の生き物について学べます。



あびこ農産物直売所 あびこん

出荷農家の顔が見える安全・安心な地元産新鮮農産物と手作りの農産加工品を販売しています。環境に配慮し化学合成農薬や化学肥料を通常より減らして栽培された「あびこエコ農産物」のほか、店内で製造した地元農産物を使ったおにぎりやお惣菜などを販売しています。



問合せ

水の館 04-7184-0555
 農産物直売所 04-7168-0821
 米舞亭 04-7168-0504

市民活動コーナー

パーティションで仕切られた6人席のテーブルが3つあり、最大20人程度までの会議等にも活用できます。5人以上で利用する場合は、利用日の前日までに「手賀沼親水広場利用届※」を手賀沼課に提出すれば予約も可能です。また、普段は勉強・休憩スペースとして自由に利用いただけます。※予約が入っている場合は予約者が優先となります。

手賀沼学習コーナー

手賀沼の歴史・文化を学べます。縄文土器のレプリカの展示もあります。



我孫子市マスコットキャラクター
 手賀沼のつるぎちゃん ©我孫子市2012

旬菜厨房 米舞亭



「和」と「健康」をテーマに、食べるとう元気になれる身体に優しいあびこ野菜を使った料理でおもてなしいたします。農家ならではのこだわりレシピは、どれも素材のうま味を引き出した自慢のメニューです。



※「手賀沼親水広場施設使用等許可申請書」「手賀沼親水広場利用届」はHPまたは手賀沼課窓口にあります。※各施設の利用人数については、状況によって変更となる場合があります。